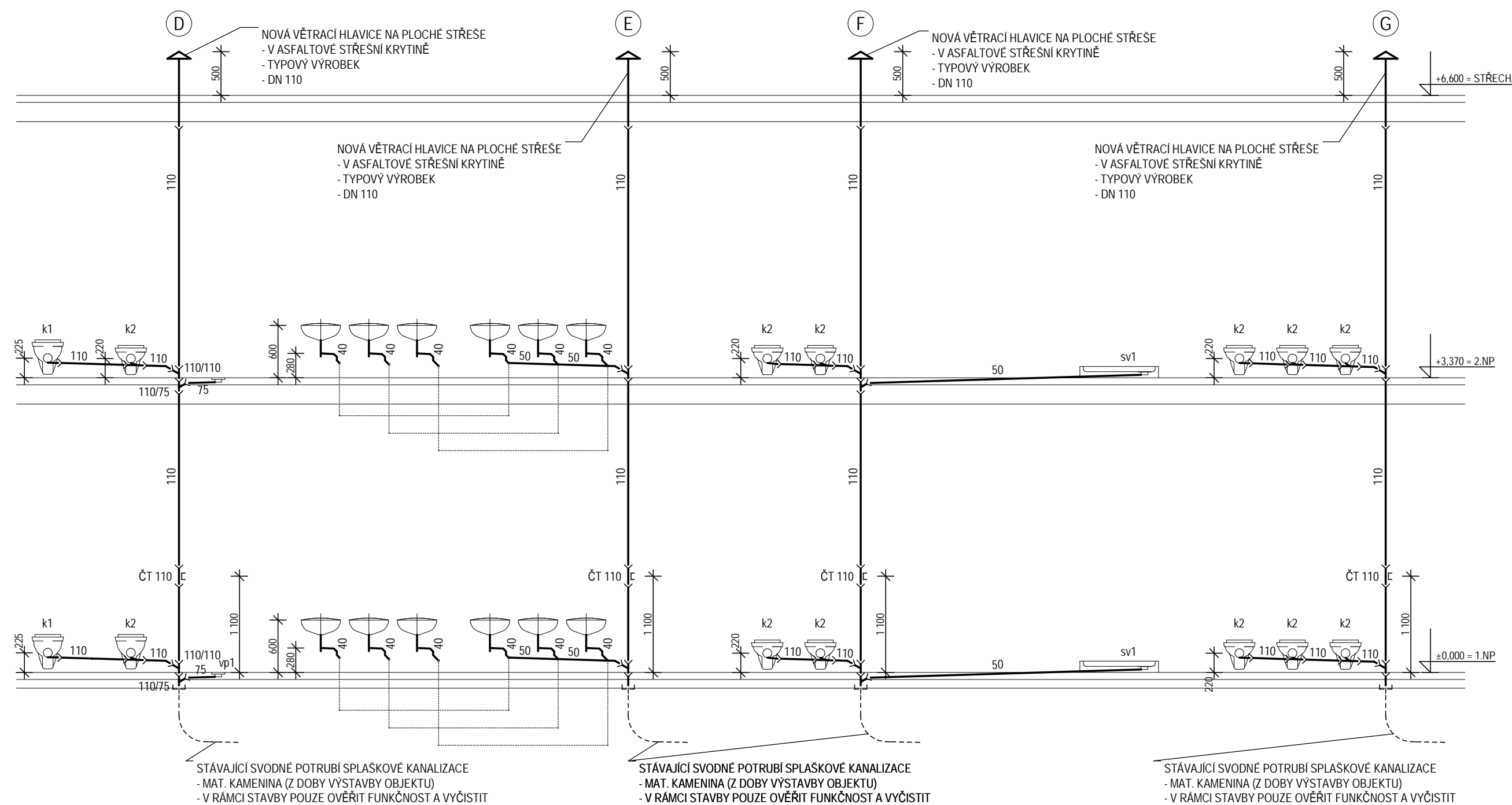
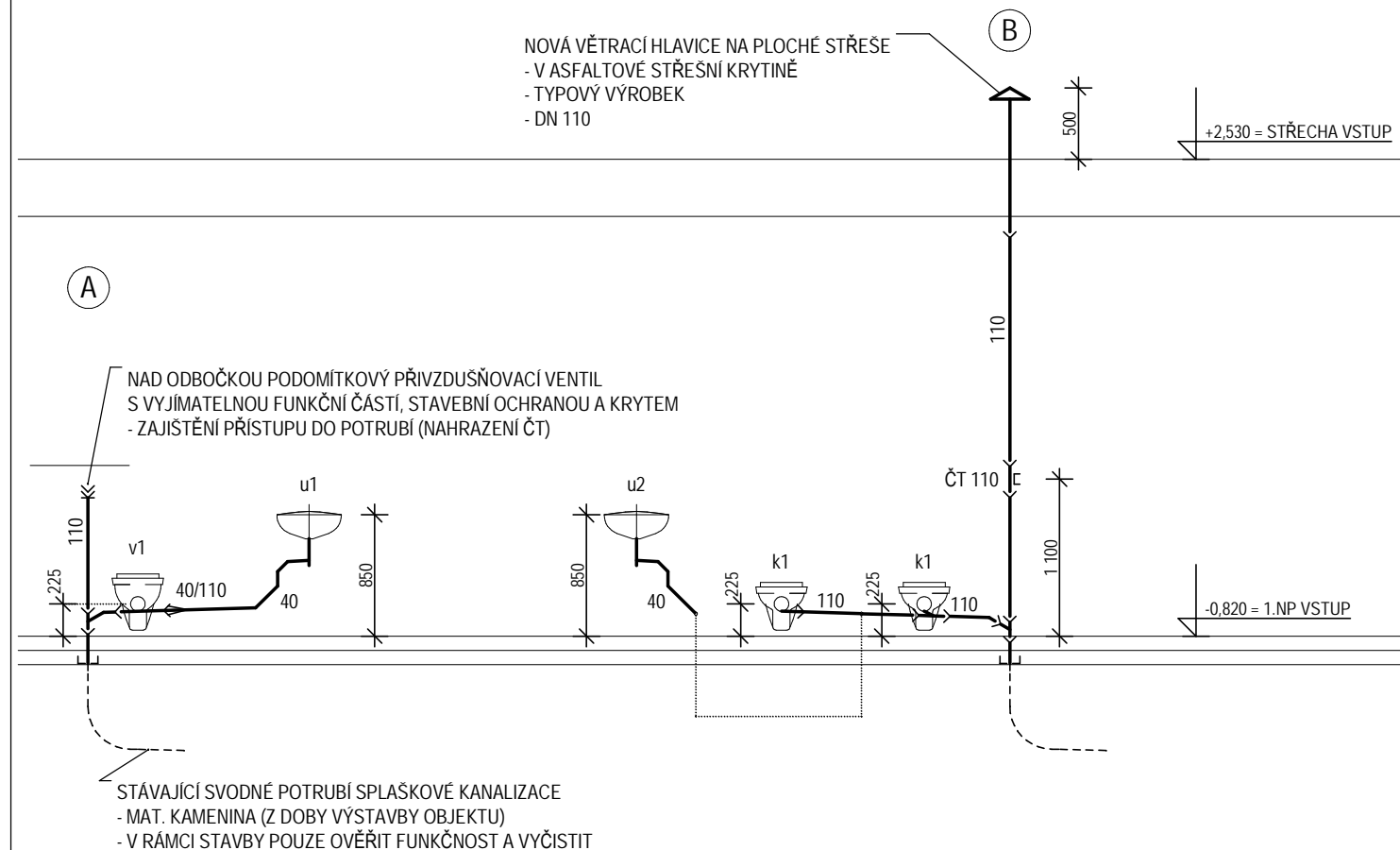


<p>(D) ... (G)</p> <p>(C) , (H)</p>	<p>ODPADNÍ POTRUBÍ SPLAŠKOVÉ KANALIZACE - DN 110 - V TRASE STÁVAJÍCÍCH POTRUBÍ - UKONČENO NAD STŘECHOU VĚTRACÍ HLAVICÍ</p> <p>ODPADNÍ POTRUBÍ SPLAŠKOVÉ KANALIZACE - POTRUBÍ BEZ ÚPRAV</p>
<p>— — — — —</p> <p>— — — — —</p>	<p>SPLAŠKOVÁ KANALIZACE</p> <p>STAVAJÍCÍ SVODNÉ POTRUBÍ SPLAŠKOVÁ KANALIZACE BEZ ÚPRAV</p> <p>STAVAJÍCÍ SVODNÉ POTRUBÍ SPLAŠKOVÁ KANALIZACE BUDE ZASLEPENO</p>

POZNAMKA:
- ZAŘÍZOVACÍ PŘEDMĚTY - TYP DLE STAVEBNÍ A ARCHITEKTONICKÉ ČÁSTI PD
PŘED MONTÁŽI ODPADNÍCH TVAROVEK NUTNO OVĚŘIT POLOHU PŘÍPOJENÍ DLE SKUTEČNĚ DODANÝCH ZAŘÍZOVACÍCH PŘEDMĚTŮ
- STAVAJÍCÍ VNITŘNÍ KANALIZACE V DOTYČNÝCH KOUPELNĚCH BUDE KOMPLETNĚ VYMĚNĚNA PO NÁPOJOVACÍ BODY
- VYMĚNA KANALIZACE NEBUDE ZASAHOVAT DO EXTERIÉRU OBJEKTU
- PŘI SOUBĚHU ČI PŘI KŘÍŽENÍ S OSTATNÍMI SÍTĚMI DLE ČSN 73 6005
- ÚPRAVY SE NETYKAJÍ STAVAJÍCÍ DEŠŤOVÉ KANALIZACE

- u1 Lyra plus umývatko 40 x 31 cm s otvorem vpravo, bílé
- u2 Lyra plus umývatko 40 x 31 cm s otvorem vlevo, bílé
- k1 Lyra plus klozet závěsný 49 cm Compact hluboké splachování bílý
- v1 Míra vylevka keramická závěsná s plastovou mřížkou, bílá
- Nova Pro Keramag Kind - WC závěsné
- u3 Baby umývatko s dětským motivem 45 x 37 cm bez otvoru bílé



Ing. Milan Landsman Na Vysluni 1230, Chotěboř, 583 01		REKONSTRUKCE SOC. ZAŘÍZENÍ MS, Na Chmelnici 266, 583 01, Chotěboř		č. paré:
autor návrhu:	investor:	č. zakázky: NAC - 276		
odpovědný projektant:	adresa invest.:	měřítko: 1:50		
vypracoval:	korespondenční adresa invest.:	datum: únor 2018		
název výkresu - obsah:		č. výkresu:		
SVISLÉ ŘEZY - KANALIZACE technika prostředí staveb - ZTI		D.1.4a - 04		
		řádek dokumentu:		
		DPS		