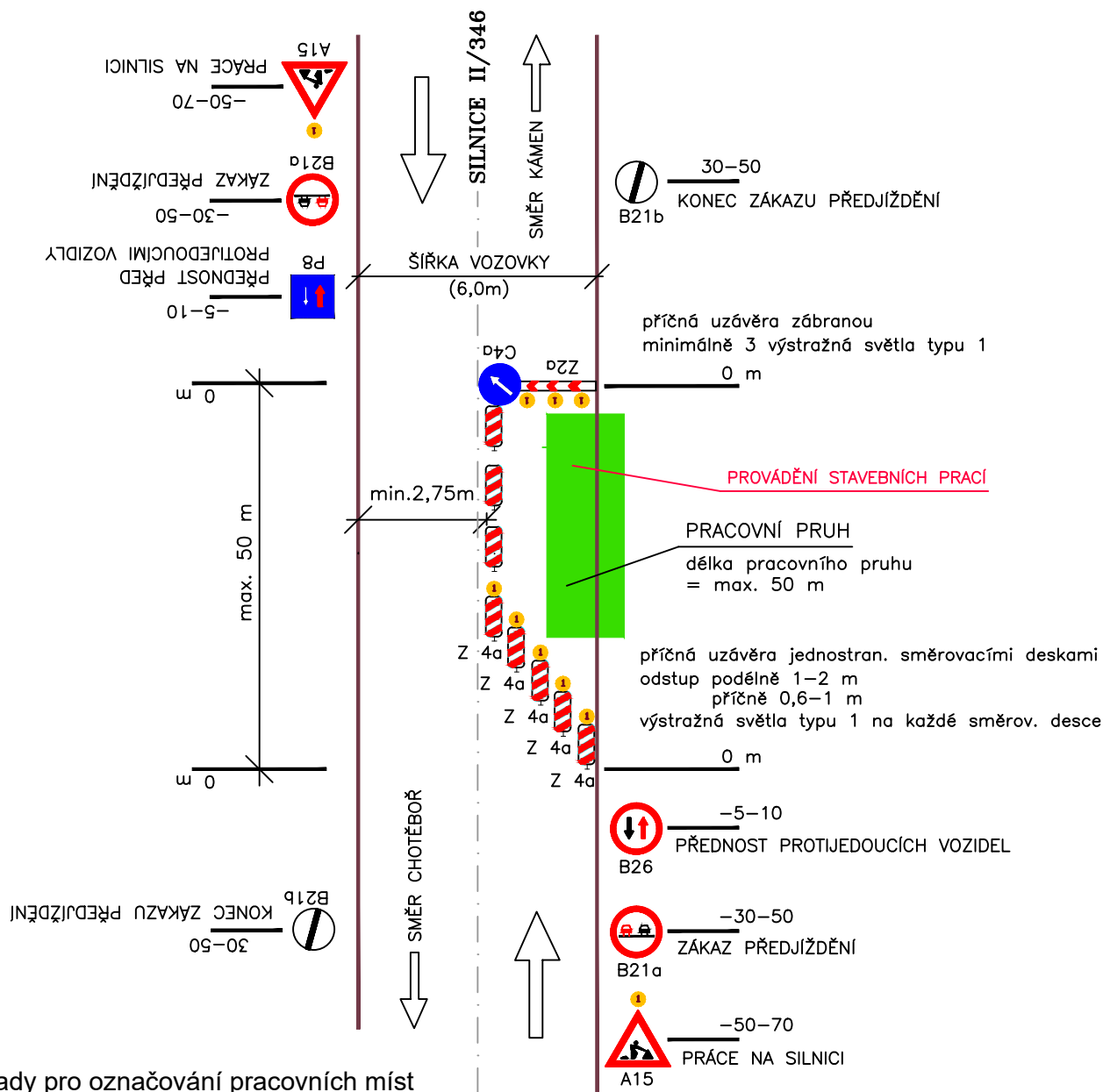


**SCHÉMA DOČASNÉHO DOPRAVNÍHO ZNAČENÍ – ČÁSTEČNÁ UZÁVĚRA  
STANDARDNÍ PRACOVNÍ MÍSTO**



**ÚPRAVA PŘEDNOSTI DOPRAVNÍMI ZNAČKAMI**



**Podklad :**

TP 66 - Zásady pro označování pracovních míst  
na pozemních komunikacích

schváleno Ministerstvem dopravy ČR pod č.j. 52/203-160-LEG/1  
dne 12.12.2003

vedoucí projektant	Ing. Pohořelý		 <b>PROFI</b> Jihlava, spol. s r.o., Pod Příkopem 6, 586 01 Jihlava tel.: 567 579 151, <a href="http://www.profi-jl.cz">www.profi-jl.cz</a>	
zodp. projektant	Ing. Karafiát			
vypracoval /CAD	Ing. Karafiát			
kontroloval	Ing. Sedlák			
investor	Město Chotěboř, Trčků z Lipy 69, Chotěboř		formát	1 A4
<p>akce</p> <p>Nová zástavba ZTV "Boží Muka" IV. etapa Chotěboř</p>			datum	říjen 2020
			stupeň	DSP
			zak.č.	2019-000046
			paré č.	
obsah	Schema dočasného dopravního značení při provádění staveb. prací při okraji vozovky silnice		měřítko	SCHEMA
			č. výkresu	C.1.2.12