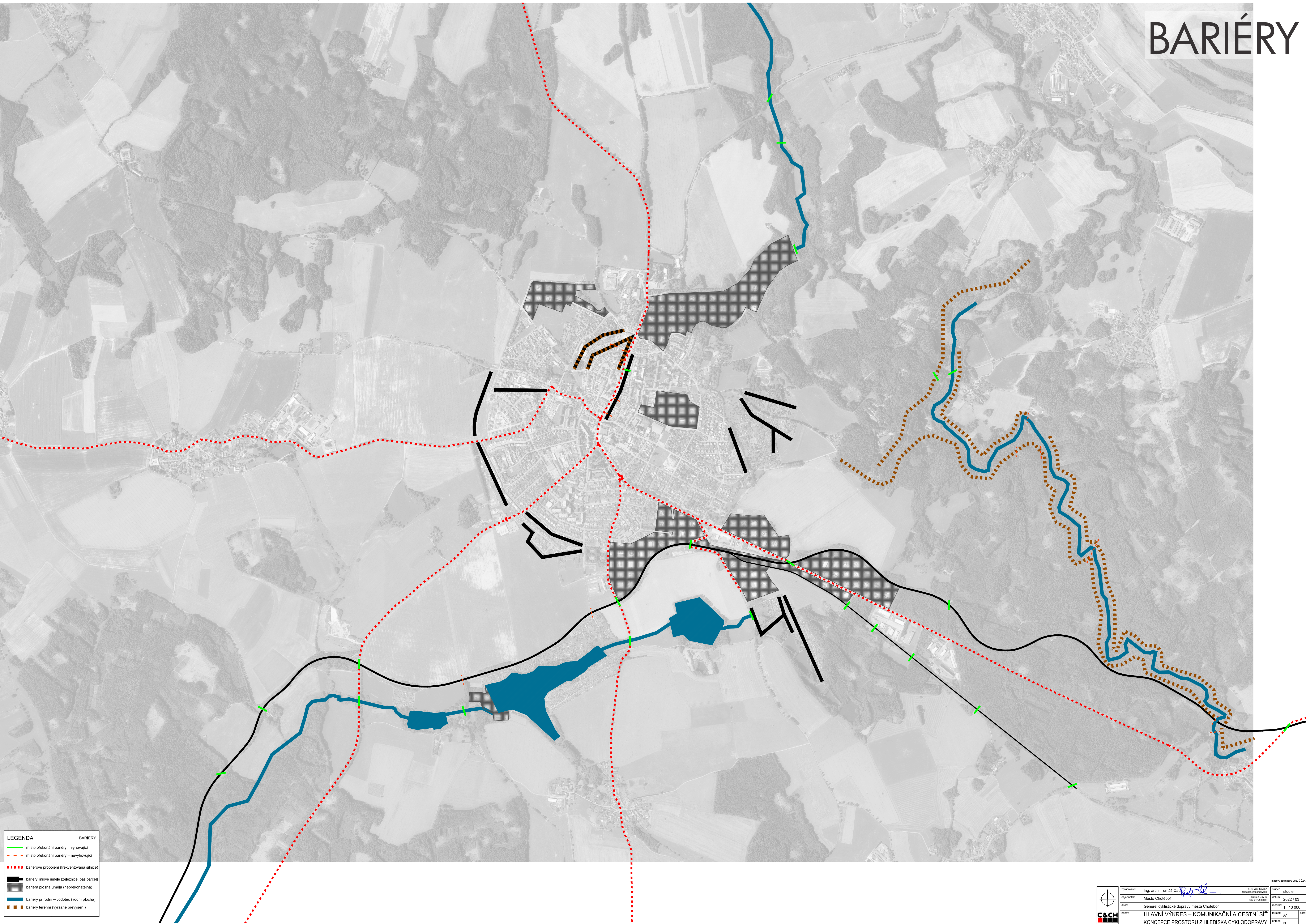


BARIÉRY



LEGENDA

místo překonání bariéry – vyhovující

místo překonání bariéry – nevhovující

bariérové propojení (frekventovaná síť)

bariéry liniové umělé (železnice, pás parcel)

bariéra plošná umělá (nepřekonatelná)

bariéry přírodní – vodotěč (vodní plocha)

bariéry terénní (výrazné převýšení)

BARIÉRY

C&C

projektant

Ing. arch. Tomáš Čech

objekt

Město Chotěboř

úroveň

Generel cyklistické dopravy města Chotěboř

název

HLAVNÍ VÝKRES – KOMUNIKAČNÍ A CESTNÍ SÍŤ
KONCEPCE PROSTORU Z HLEDISKA CYKLODOPRAVY

mapový produkt

© 2022 C&C

mapa

studie

datum

2022 / 03

měřítko

1 : 10 000

formát

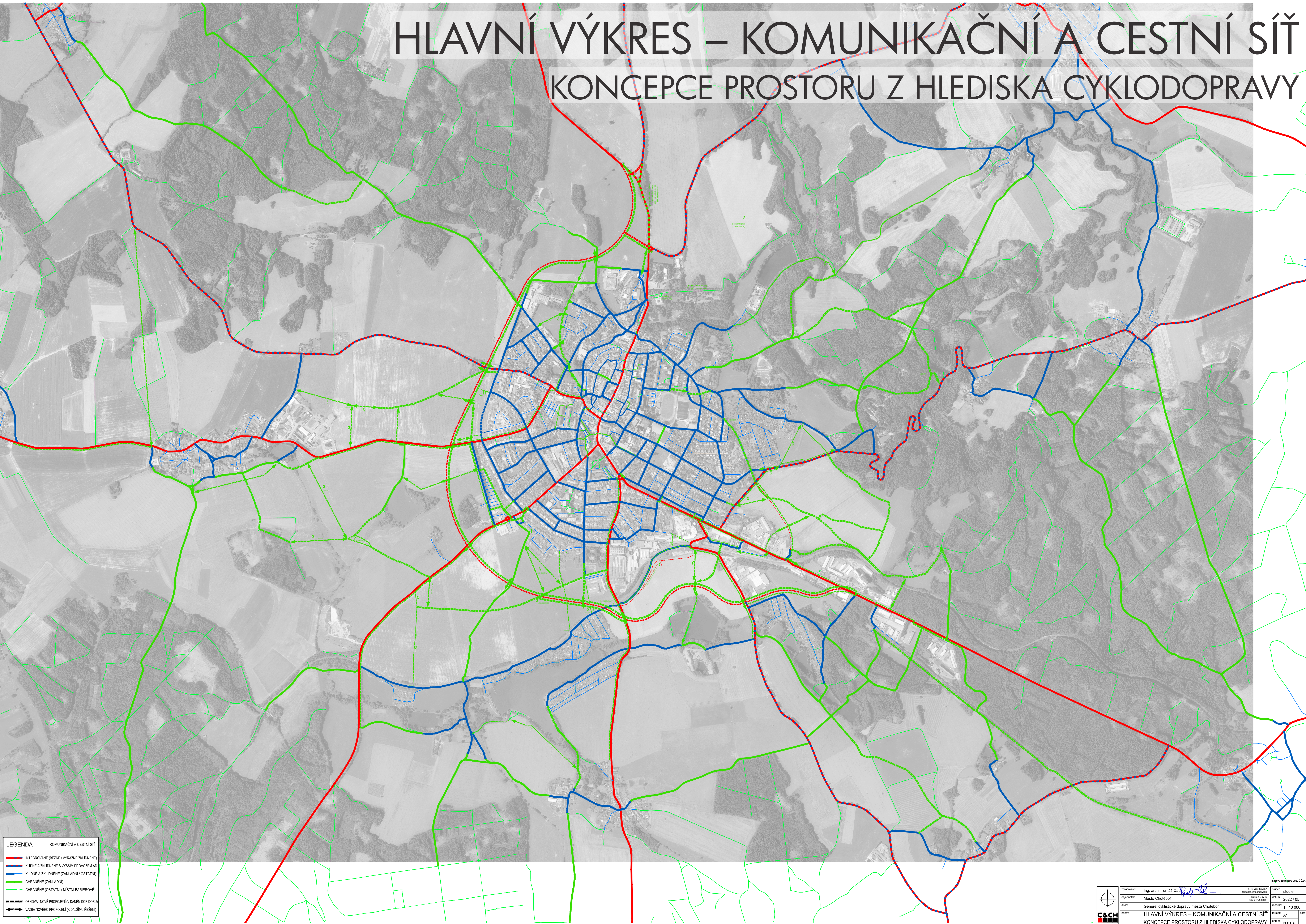
A1

práci

N

HLAVNÍ VÝKRES – KOMUNIKAČNÍ A CESTNÍ SÍŤ

KONCEPCE PROSTORU Z HLEDISKA CYKLODOPRAVY



LEGENDA KOMUNIKAČNÍ A CESTNÍ SÍŤ

- INTEGROVÁNE (BÉŽNÉ / VÝRAZNÉ ZKLDNĚNÉ)
- KLIDNÉ A ZKLDNĚNÉ S VÝŠŠÍM PROVOZEM AD
- KLIDNÉ A ZKLDNĚNÉ (ZÁKLADNÍ / OSTATNÍ)
- CHRÁNĚNÉ (ZÁKLADNÍ)
- CHRÁNĚNÉ (OSTATNÍ / MÍSTNÍ BARIÉROVÉ)
- OBNOVA / NOVÉ PROPOJENÍ (V DÁVĚM KORIDORU)
- VÁZBA NOVOHO PROPOJENÍ (K DALŠÍMU ŘEŠENÍ)

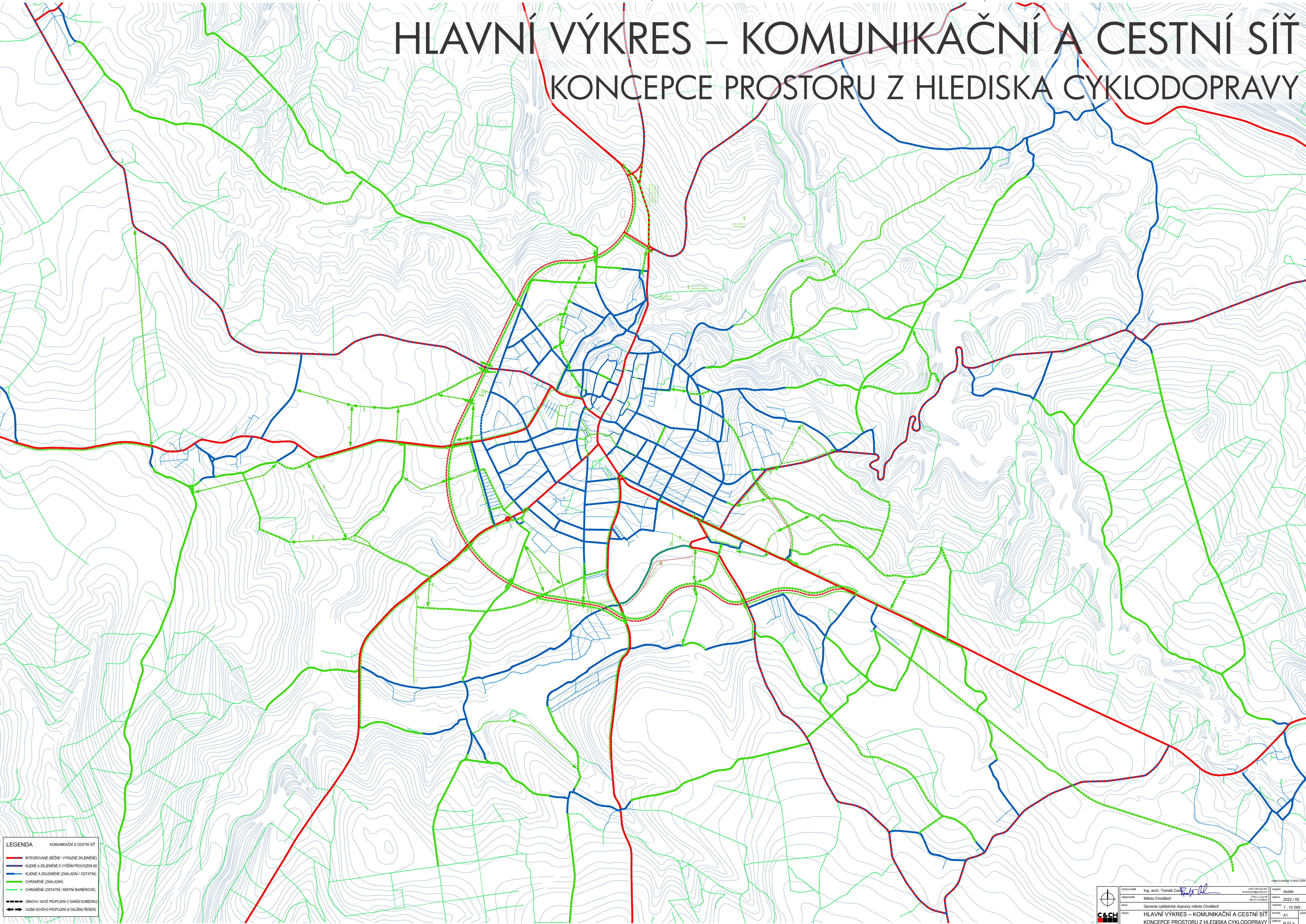
	projednatel	Ing. arch. Tomáš Čížek	mapový pracovník	© 2022 C&H
	zpracovatel	Město Chotěboř	datum	studie
	ročník	2022 / 05	mapový	1 : 10 000
	ročník	2022 / 05	mapový	1 : 10 000

HLAVNÍ VÝKRES – KOMUNIKAČNÍ A CESTNÍ SÍŤ
KONCEPCE PROSTORU Z HLEDISKA CYKLODOPRAVY

formát: A1
průběh: N.01.a

HLAVNÍ VÝKRES – KOMUNIKAČNÍ A CESTNÍ SÍŤ

KONCEPCE PROSTORU Z HLEDISKA CYKLODOPRAVY



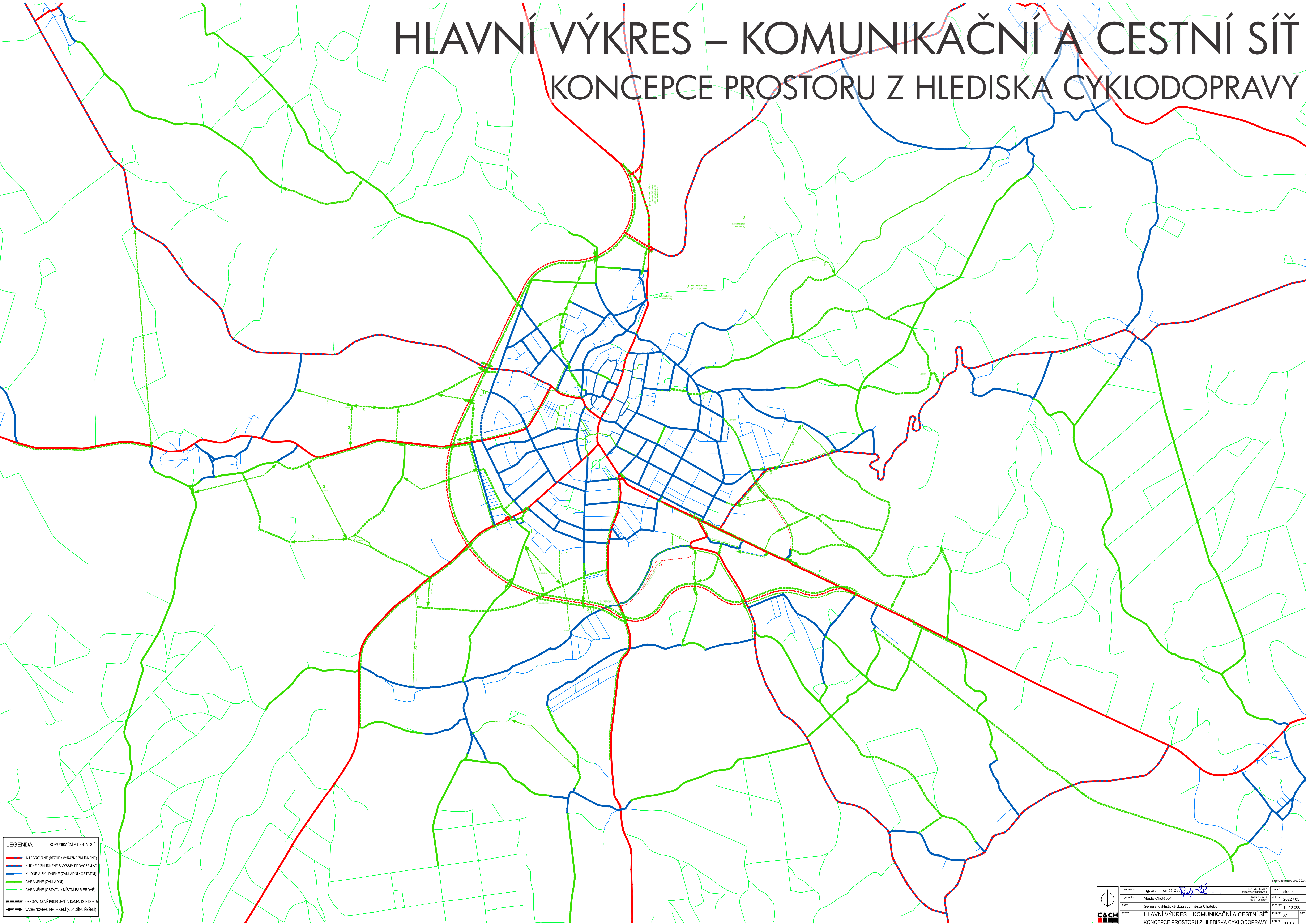
LEGENDA KOMUNIKAČNÍ A CESTNÍ SÍŤ

- INTEGROVANÉ (BÉŽNÉ / VÝRAZNÉ ZKLDNĚNÉ)
- KLIDNÉ A ZKLDNĚNÉ S VÝŠŠÍM PROVOZEM AD
- KLIDNÉ A ZKLDNĚNÉ (ZÁKLADNÍ / OSTATNÍ)
- CHRÁNĚNÉ (ZÁKLADNÍ)
- CHRÁNĚNÉ (OSTATNÍ / MÍSTNÍ BARIÉROVÉ)
- OBNOVA / NOVÉ PROPOJENÍ (V DANÉM KORIDORU)
- VÁZBA NOVÝHO PROPOJENÍ (K DALŠÍMU ŘEŠENÍ)

	projednáno: Ing. arch. Tomáš Čížek	mapa: studie
	zpracoval: Město Chotěboř	datum: 2022 / 05
	zpracoval: Generel cyklistické dopravy města Chotěboř	mapa: 1 : 10 000
	mapa: HLAVNÍ VÝKRES – KOMUNIKAČNÍ A CESTNÍ SÍŤ	formát: A1
	KONCEPCE PROSTORU Z HLEDISKA CYKLODOPRAVY	průběh: N.01.a

HLAVNÍ VÝKRES – KOMUNIKAČNÍ A CESTNÍ SÍŤ

KONCEPCE PROSTORU Z HLEDISKA CYKLODOPRAVY



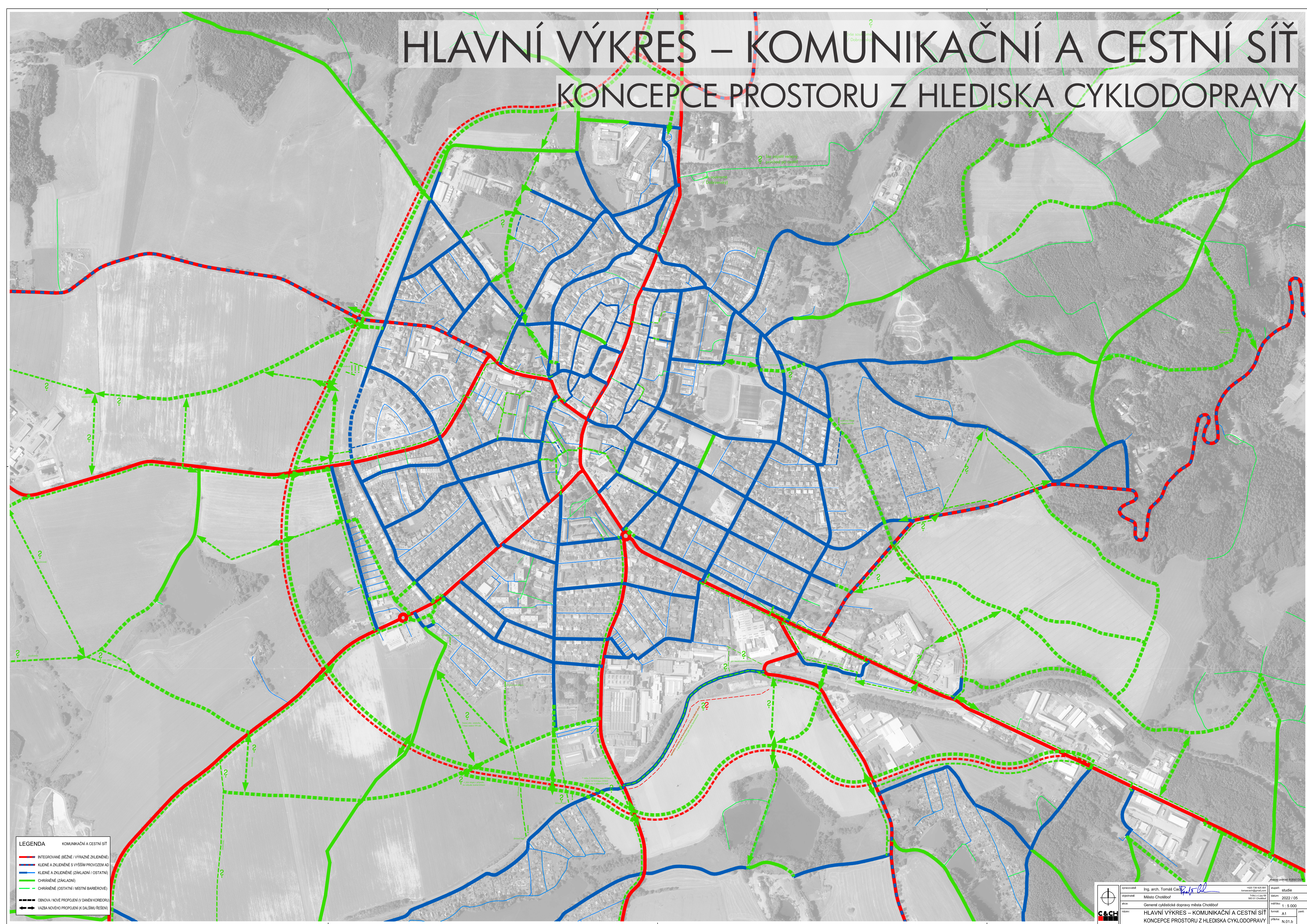
LEGENDA KOMUNIKAČNÍ A CESTNÍ SÍŤ

- INTEGROVÁNE (BÉŽNÉ / VÝRAZNÉ ZKLDNĚNÉ)
- KLIDNÉ A ZKLDNĚNÉ S VÝŠŠÍM PROVOZEM AD
- KLIDNÉ A ZKLDNĚNÉ (ZÁKLADNÍ / OSTATNÍ)
- CHRÁNĚNÉ (ZÁKLADNÍ)
- CHRÁNĚNÉ (OSTATNÍ / MÍSTNÍ BARIÉROVÉ)
- OBNOVA / NOVÉ PROPOJENÍ (V DAVÉM KORIDORU)
- VÁZBA NOVÉHO PROPOJENÍ (K DALŠÍMU ŘEŠENÍ)

	projednáno: Ing. arch. Tomáš Čech	mapa: studie
	zpracoval: Město Chotěboř	datum: 2022 / 05
	auto: Generel cyklistické dopravy města Chotěboř	měřítka: 1 : 10 000
	HLAVNÍ VÝKRES – KOMUNIKAČNÍ A CESTNÍ SÍŤ	formát: A1
	KONCEPCE PROSTORU Z HLEDISKA CYKLODOPRAVY	průběh: N.01.a

HLAVNÍ VÝKRES – KOMUNIKAČNÍ A CESTNÍ SÍŤ

KONCEPCE PROSTORU Z HLEDISKA CYKLODOPRAVY

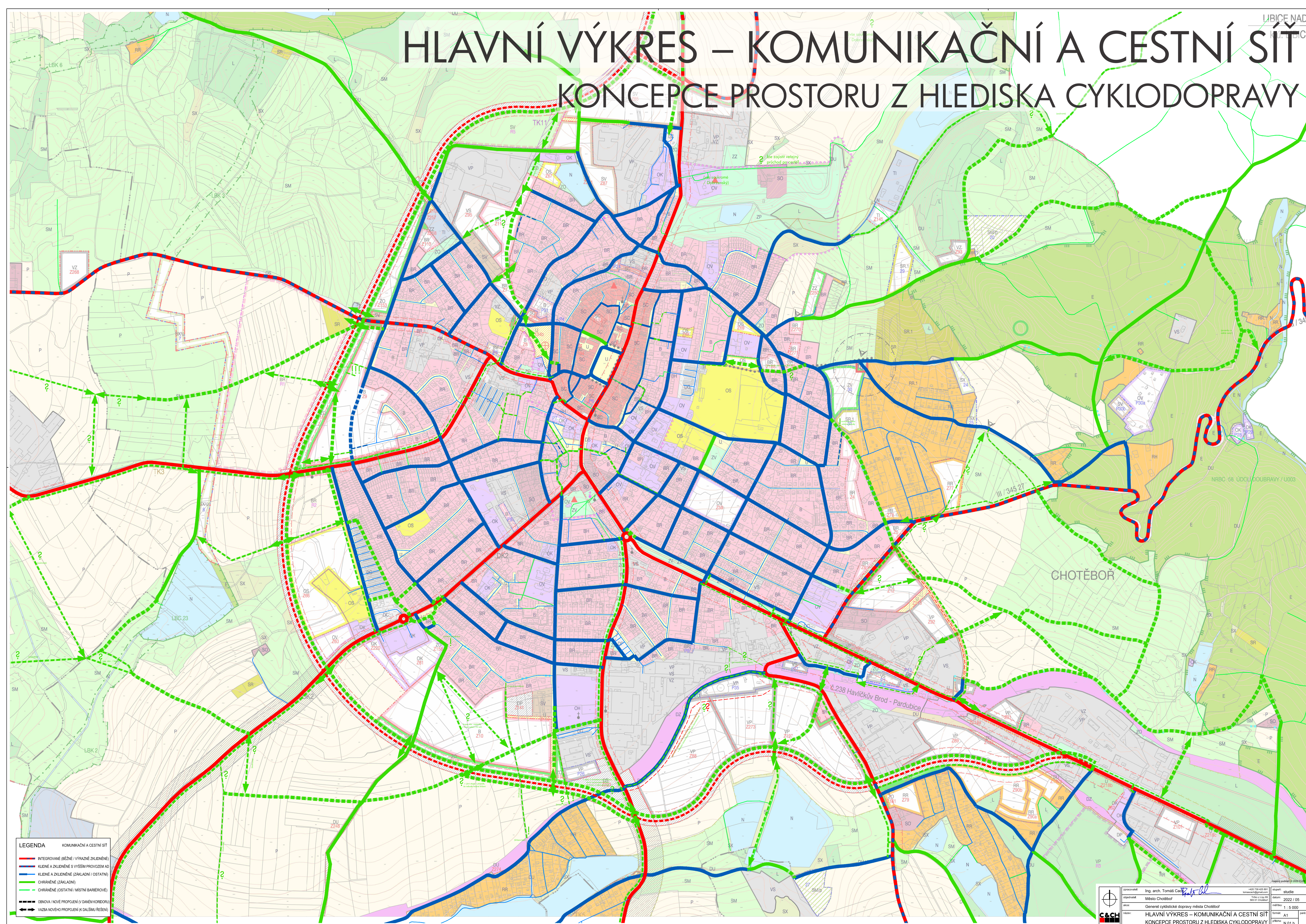


LEGENDA		KOMUNIKAČNÍ A CESTNÍ SÍŤ
—	—	INTEGROVÁNE (BÉŽNĚ / VÝRAZNĚ ZKLDNĚNÉ)
—	—	KLIDNĚ A ZKLDNĚNÉ S VÝŠŠÍM PROVOZEM AD
—	—	KLIDNĚ A ZKLDNĚNÉ (ZÁKLADNÍ / OSTATNÍ)
—	—	CHRNĚNĚ (ZÁKLADNÍ)
—	—	CHRNĚNĚ (OSTATNÍ / MÍSTNÍ BARĚROVĚ)
—	—	OBNOVA / NOVĚ PROPOJENÍ (V DÁNĚM KORIDORU)
—	—	VAZBA NOVĚHO PROPOJENÍ (K DALŠÍMU ŘEŠENÍ)

	projednatel	Ing. arch. Tomáš Čech	mapa	studie
	objednatel	Město Chotěboř	datum	2022 / 05
	zpracoval	Generel cyklistické dopravy města Chotěboř	mřížka	1 : 5 000
	rázba	HLAVNÍ VÝKRES – KOMUNIKAČNÍ A CESTNÍ SÍŤ	formát	A1
KONCEPCE PROSTORU Z HLEDISKA CYKLODOPRAVY			průběh	N.01.b

HLAVNÍ VÝKRES – KOMUNIKAČNÍ A CESTNÍ SÍŤ

KONCEPCE PROSTORU Z HLEDISKA CYKLODOPRAVY



LEGENDA

KOMUNIKAČNÍ A CESTNÍ SÍŤ

- INTEGROVÁNE (BÉŽNÉ / VÝRAZNÉ ZKLDNĚNÉ)
- KLIDNĚ A ZKLDNĚNÉ S VÝŠŠÍM PROVOZEM AD
- KLIDNĚ A ZKLDNĚNÉ (ZÁKLADNÍ / OSTATNÍ)
- CHRÁNĚNÉ (ZÁKLADNÍ)
- CHRÁNĚNÉ (OSTATNÍ / MÍSTNÍ BARIÉROVÉ)
- OBNOVA / NOVÉ PROPOJENÍ (V DÁNÉM KORIDORU)
- VAZBA NOVÝHO PROPOJENÍ (K DALŠÍMU ŘEŠENÍ)

	zpracoval:	Ing. arch. Tomáš Čech	mapa:	studie
	objednatel:	Město Chotěboř	datum:	2022 / 05
	akce:	Generel cyklistické dopravy města Chotěboř	mřížka:	1 : 5 000
	rázba:	HLAVNÍ VÝKRES – KOMUNIKAČNÍ A CESTNÍ SÍŤ KONCEPCE PROSTORU Z HLEDISKA CYKLODOPRAVY	formát:	A1
			průběh:	N.01.b

HLAVNÍ VÝKRES – KOMUNIKAČNÍ A CESTNÍ SÍŤ

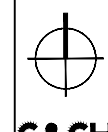
KONCEPCE PROSTORU Z HLEDISKA CYKLODOPRAVY

CHOTĚBOR

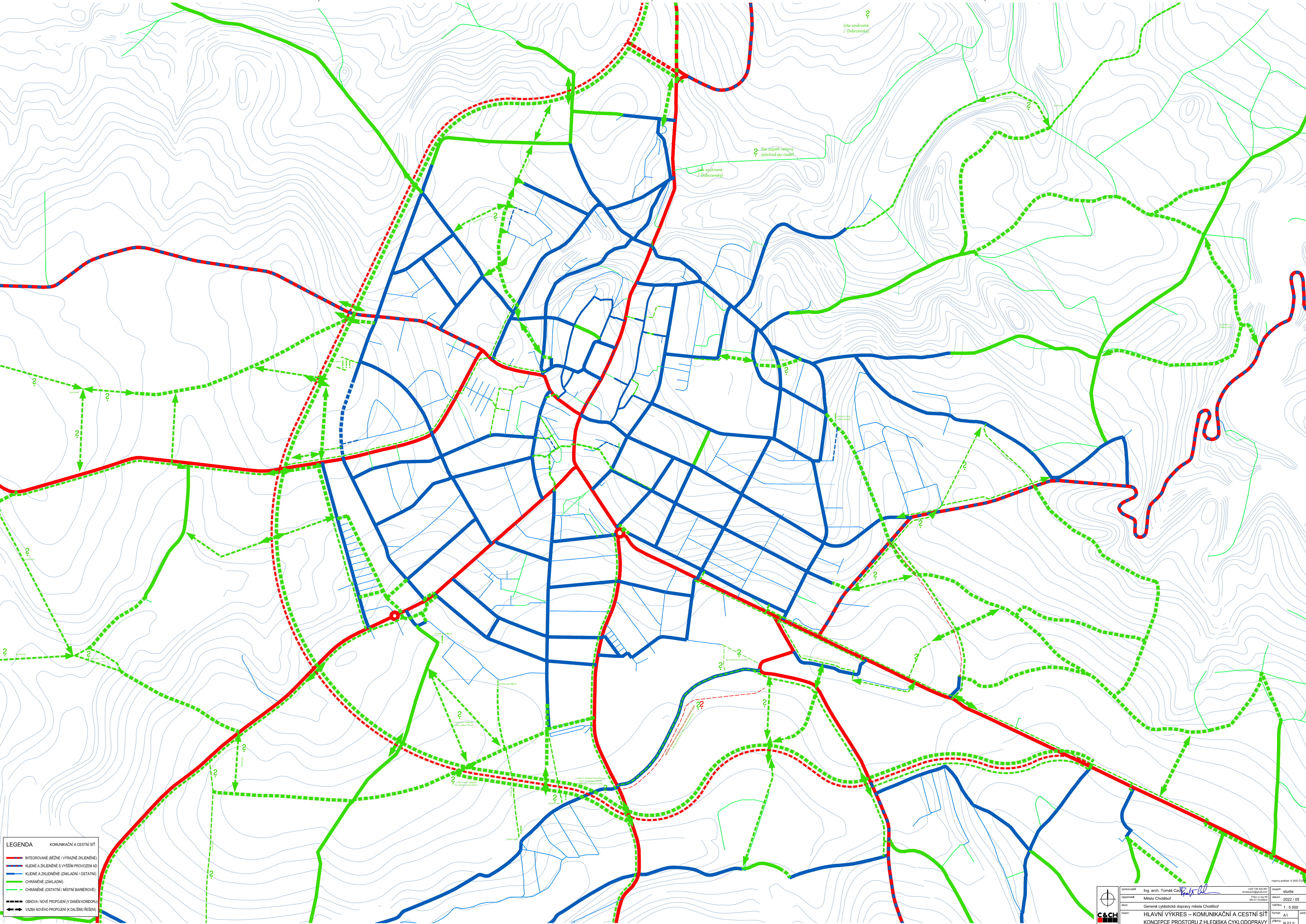
LEGENDA

KOMUNIKAČNÍ A CESTNÍ SÍŤ

- INTEGROVÁNE (BĚŽNÉ / VÝRAZNÉ ZKLDNĚNÉ)
- KLIDNÉ A ZKLDNĚNÉ S VÝŠŠÍM PROVOZEM AD
- KLIDNÉ A ZKLDNĚNÉ (ZÁKLADNÍ / OSTATNÍ)
- CHRÁNĚNÉ (ZÁKLADNÍ)
- CHRÁNĚNÉ (OSTATNÍ / MÍSTNÍ BARIÉROVÉ)
- OBNOVA / NOVÉ PROPOJENÍ (V DÁVĚM KORIDORU)
- VÁZBA NOVÝHO PROPOJENÍ (K DALŠÍMU ŘEŠENÍ)



projednáno: Ing. arch. Tomáš Čech
schváleno: Město Chotěboř
datum: 2022 / 05
mřížka: 1 : 5 000
formát: A1
průběh: N.01.b



LEGENDA

KOMUNIKAČNÍ A CESTNÍ SÍŤ

INTEGROVÁNE (BÉŽNÉ / VÝRAZNÉ ZKLDNĚNÉ)

KLIDNÉ A ZKLDNĚNÉ S VÝŠŠÍM PROVOZEM AD

KLIDNÉ A ZKLDNĚNÉ (ZÁKLADNÍ / OSTATNÍ)

CHRNĚNÉ (ZÁKLADNÍ)

CHRNĚNÉ (OSTATNÍ / MÍSTNÍ BARIÉROVÉ)

OBNOVA / NOVÉ PROPOJENÍ (V DÁNÉM KORIDORU)

VAZBA NOVÉHO PROPOJENÍ (K DALŠÍMU ŘEŠENÍ)

Ing. arch. Tomáš Čech

Město Chotěboř

Generel cyklistické dopravy města Chotěboř

HLAVNÍ VÝKRES – KOMUNIKAČNÍ A CESTNÍ SÍŤ

KONCEPCE PROSTORU Z HLEDISKA CYKLODOPRAVY

mapový materiál © 2022 03.06

datum:

2022 / 05

velikost:

1 : 5 000

formát:

A1

průběh:

N.01.b



LEGENDA

KOMUNIKAČNÍ A CESTNÍ SÍŤ

- INTEGROVÁNE (BÉŽNÉ / VÝRAZNÉ ZKLDNĚNÉ)
- KLIDNÉ A ZKLDNĚNÉ S VÝŠŠÍM PROVOZEM AD
- KLIDNÉ A ZKLDNĚNÉ (ZÁKLADNÍ / OSTATNÍ)
- CHRÁNĚNÉ (ZÁKLADNÍ)
- CHRÁNĚNÉ (OSTATNÍ / MÍSTNÍ BARIÉROVÉ)
- OBNOVA / NOVÉ PROPOJENÍ (V DAVÉM KORIDORU)
- VÁZBA NOVÝHO PROPOJENÍ (K DALŠÍMU ŘEŠENÍ)

	projednatel	Ing. arch. Tomáš Čech	mapa	studie
	objednatel	Město Chotěboř	datum	2022 / 05
	autor	Generel cyklistické dopravy města Chotěboř	mřížka	1 : 5 000
	režisér	HLAVNÍ VÝKRES – KOMUNIKAČNÍ A CESTNÍ SÍŤ KONCEPCE PROSTORU Z HLEDISKA CYKLODOPRAVY	formát	A1
			průběh	N.01.b

mapový produkt © 2022 C&CH