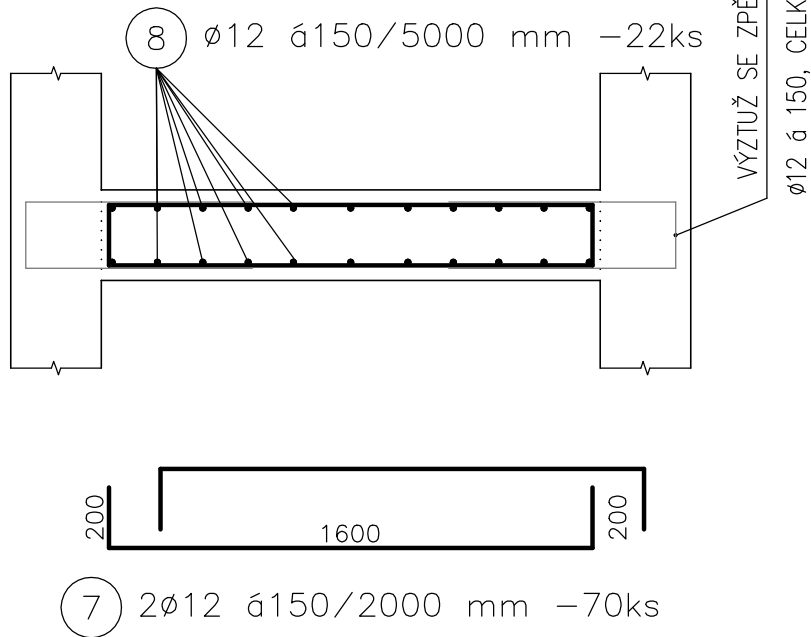
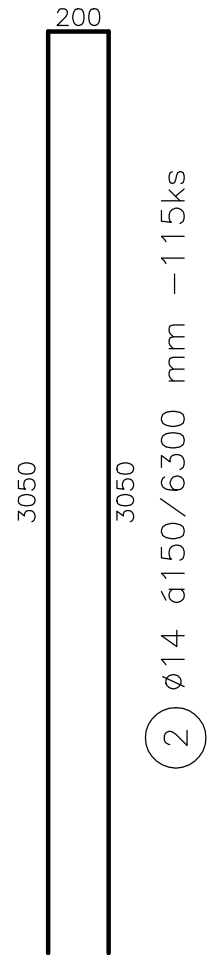
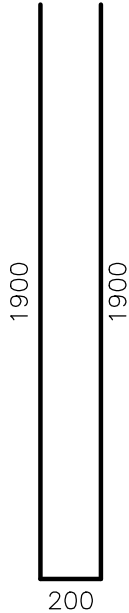
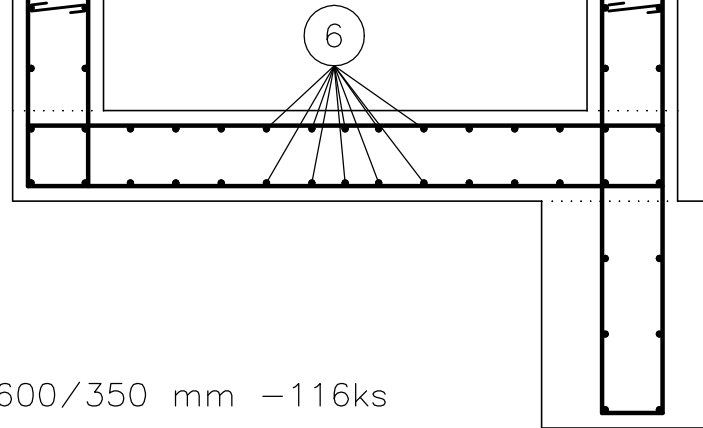
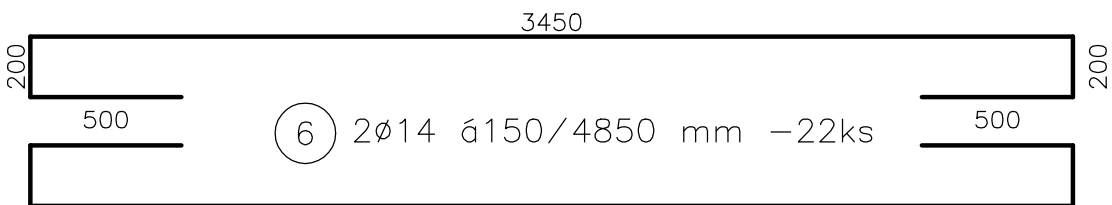
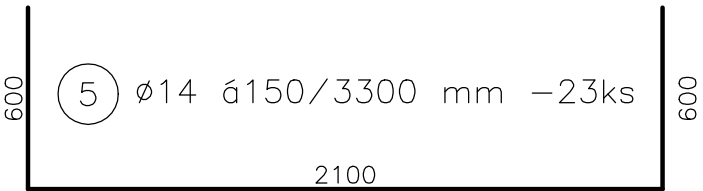
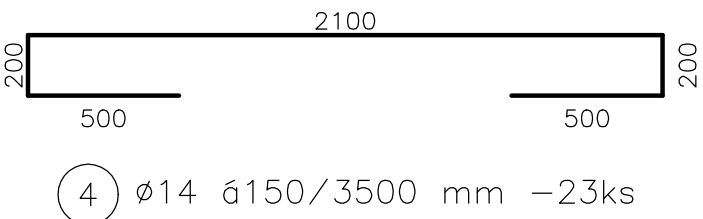


DESKA SCHODIŠTĚ M 1:25



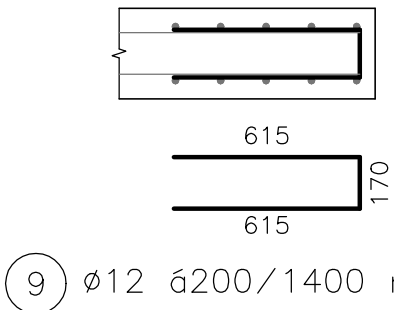
VÝZTUŽ SE ZPĚTNÝM OHYBEM
 $\varnothing 12 \text{ } \acute{a} 150$, CELKOVÁ DÉLKA 10 m

11 $\varnothing 6 \text{ } \acute{a} 600 \times 600/350 \text{ mm} - 116\text{ks}$

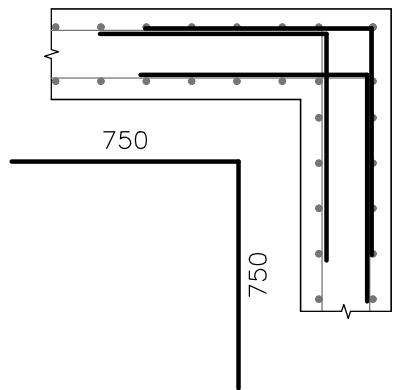


10 $3\varnothing 12 \text{ } \acute{a} 200/1500 \text{ mm} - 96\text{ks}$

KONEC STĚNY M 1:25



PROVÁZÁNÍ ROHU M 1:25



BETON C 25/30-XF3-CI 0,40-Dmax 22-S2
VÝZTUŽ B 500 B
KRYTÍ VÝZTUŽE 50 mm

POZNÁMKA

- VŠECHNY PRÁCE PROVÁDĚT DLE PLATNÝCH ČSN A TECHNOLOGICKÝCH PRAVIDEL ZA DODRŽENÍ BEZPEČNOSTI PRÁCE.
- V PŘÍPADĚ NEJASNOSTÍ ČI NEPŘEDVÍDANÝCH OKOLNOSTÍ NUTNO PŘIZVAT PROJEKTANTA K POSOUZENÍ RESP. UPŘESNĚNÍ DALŠÍHO POSTUPU PRACÍ NA STAVBĚ.
- NEDÍLNOU SOUČÁSTÍ VÝKRESU JSOU OSTATNÍ VÝKRESY JEDNOTLIVÝCH PROFESÍ, TECHNICKÉ ZPRÁVY A DALŠÍ DOKUMENTACE DLE SEZNAMU PŘÍLOH. PŘI PROVÁDĚNÍ JE NUTNÉ PROVÉST ŘÁDNOU KOORDINACI STAVEBNÍ ČÁSTI SE STAVEBNÍMI ÚPRAVAMI JEDNOTLIVÝCH PROFESÍ.

$\pm 0,000$ VIZ STAVEBNÍ ČÁST

TABULKA VÝZTUŽE

| Ozn. | Poz. | Průměr | Délka | Počet ks | B 500 | | |
|--------|------|--------|-------|----------|-------|--------|--------|
| | | | | | 6 | 12 | 14 |
| 1 | 14 | 14 | 4,00 | 115 | | | 460,00 |
| 2 | 14 | 14 | 6,30 | 115 | | | 724,50 |
| 3 | 12 | 12 | 17,00 | 38 | | 646,00 | |
| 4 | 14 | 14 | 3,50 | 24 | | | 84,00 |
| 5 | 14 | 14 | 3,30 | 23 | | | 75,90 |
| 6 | 14 | 14 | 4,85 | 22 | | | 106,70 |
| 7 | 12 | 12 | 2,00 | 70 | | 140,00 | |
| 8 | 12 | 12 | 5,00 | 22 | | 110,00 | |
| 9 | 12 | 12 | 1,40 | 64 | | 89,60 | |
| 10 | 12 | 12 | 1,50 | 96 | | 144,00 | |
| 11 | 6 | 6 | 0,35 | 116 | 40,60 | | |
| | | | | | bm | 40,6 | 1129,6 |
| | | | | | kg/bm | 0,222 | 0,888 |
| | | | | | kg | 9,0 | 1002,9 |
| CELKEM | | | | | 2765 | | kg |

VÝZTUŽ SE ZPĚTNÝM OHYBEM $\varnothing 12 \text{ } \acute{a} 150$, CELKOVÁ DÉLKA 10 m

| | | | | |
|---|--------------|-------------------|--|---------------------|
| VYPRACOVAL: | KONTROLOVAL: | ZODP. PROJEKTANT: | <div><div>RK</div><div>projektování staveb</div></div> | |
| Ing. Radek Kubát | | Ing. Milan Mátl | | |
| | | | | |
| MÍSTO STAVBY: Chotěboř | | | DATUM: 02/2019 | Č.ZAK.: 41/17-PP |
| INVESTOR: Město Chotěboř, Trčků z Lípý 69, 583 01 Chotěboř | | | ČÁST: stavebně konstrukční | PARÉ: |
| NÁZEV AKCE: Zimní stadion - dostavba zázemí pod tribunou | | | STUPEŇ: prováděcí projekt | |
| PŘÍLOHA: | | | MĚŘITKO: | Č. PŘÍLOHY: |
| VÝZTUŽ SCHODIŠTĚ CH3 | | | 1:25 | D.1.2.b-12 |