

Projektant:	Vypracoval:	Autorizace:	QATROSYSTEM, spol. s r.o. Kyjovská 3578 580 01 Havlíčkův Brod tel.: 569 430 475 dič: CZ15058654 PROJEKCE
Zdeněk Křemínský	Zdeněk Křemínský	Ing. František Dvořák	
Zakázka číslo:	Archivní číslo:		
18-50-775	OV/14		
Investor:	Město Chotěboř, Trčků z Lípy 69, 583 01 Chotěboř		Paré:
Stupeň:	Dokumentace pro provedení stavby		
Stavba / část:	Zimní stadion - dostavba zázemí pod tribunou TECHNIKA PROSTŘEDÍ STAVEB		Datum:
			1.3.2019
Obsah:	SCHÉMA ROZVADĚČŮ		Číslo výkresu:
			D.1.4.2.05
			Měřítko:

Rozvaděč RS1.1

Zimní stadion Chotěboř

Běžná síť:

Systém napětí:	3PEN, 3x400/230V, ~50 Hz, TN-C-S
Jmenovitý proud:	50 A

Zálohované napájení:

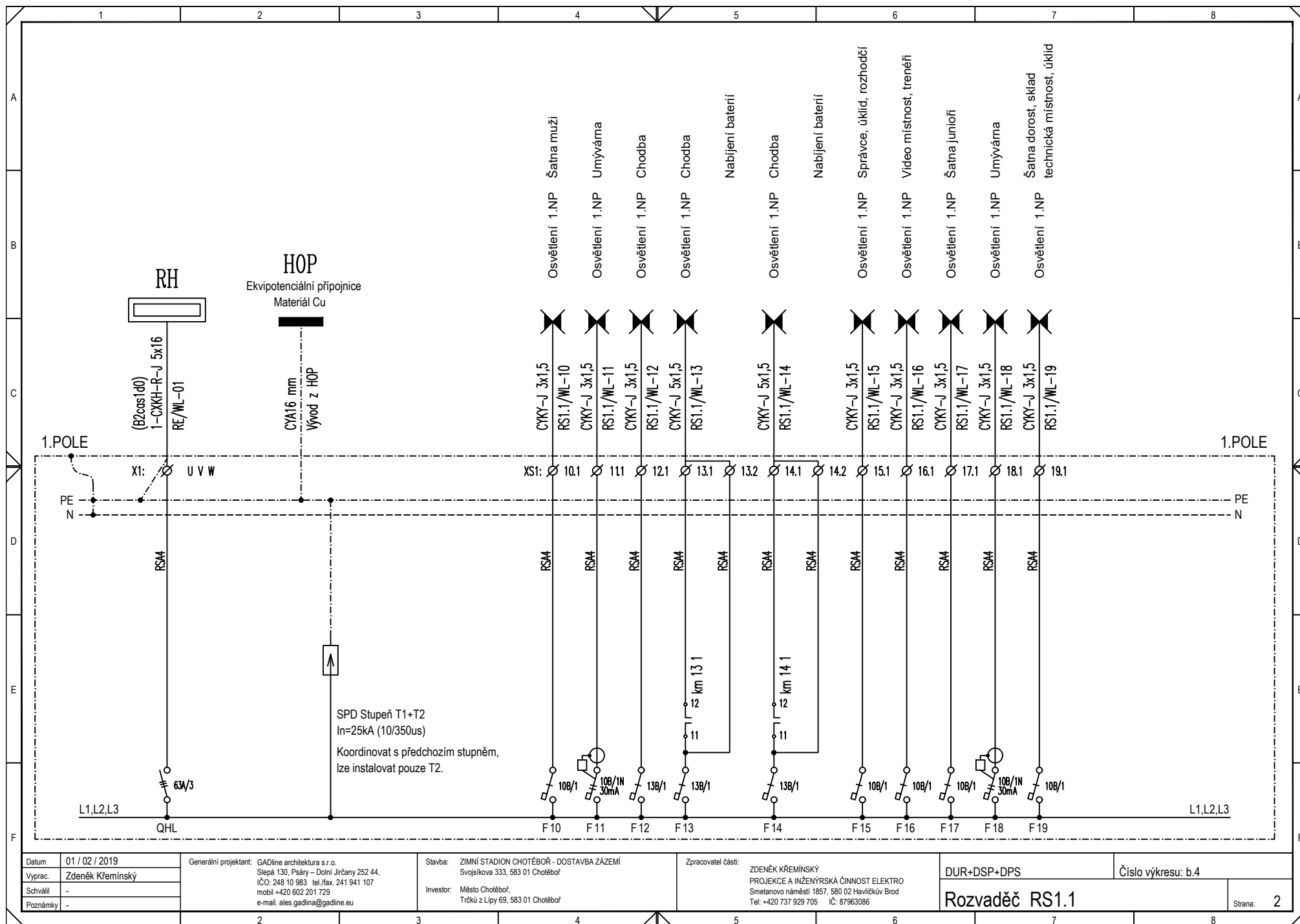
Systém napětí:	-
Jmenovitý proud:	-

Zkratové proudy:	Ik''<10 kA
Ochrana před neb. dotykovým napětím:	Automatickým odpojením od zdroje dle ČSN 33-2000-4-41 ed.2 Doplňkovým pospojováním, proudovými chrániči (I _r ≤30 mA)
Typ provedení:	Polozapuštěná
Materiál:	Ocelový plech
Krytí:	IP 30 / 20
Rozměry:	96 modulů
Vývody:	Horem
Přívody:	Horem
Barva:	Barva bílá RAL 9016
Dvířka:	Neprůhledná dvířka
Doporučený typ:	EATON BF-O-4/96-C š.v.h. 543x750x140

Poznámky:

Typ přepětové ochrany je uváděn pouze jako doporučení a lze jej nahradit ochranou se stejnými parametry.
Svorky na vývodech jsou pouze doporučené, lze je vynechat. Rozměr skříně je počítán pro zapojení bez svorek!
Rozměr skříně je pouze doporučený na základě přístrojové výbavy, skutečný rozměr určí dodavatel dle výpočtů oteplení.
Doporučená přístrojová výbava: OEZ, ELKO, EPM, SCHNEIDER.

Datum	01 / 02 / 2019	Generální projektant: GADline architektura s.r.o. Slepi 130, Psáry – Dolní Jirčany 252 44, IČO: 248 10 983 tel./fax. 241 941 107 mobil +420 602 201 729 e-mail. ales.gadlina@gadline.eu	Stavba: ZIMNÍ STADION CHOTĚBOŘ - DOSTAVBA ZÁZEMÍ Svojsíkova 333, 583 01 Chotěboř Investor: Město Chotěboř, Trčků z Lipy 69, 583 01 Chotěboř	Zpracovatel částí: ZDENĚK KŘEMÍNSKÝ PROJEKCE A INŽENÝRSKÁ ČINNOST ELEKTRO Smetanovo náměstí 1857, 580 02 Havlíčkův Brod Tel.: +420 737 929 705 IČ: 87963086	DUR+DSP+DPS		Číslo výkresu: b.4	
Vyprac.	Zdeněk Křemínský				Rozvaděč RS1.1			
Schválil	-							
Poznámky	-							
						Strana: 1		



Datum	01 / 02 / 2019
Vyprac.	Zdeněk Křeminský
Schválil	-
Poznámky	-

Generální projektant:	GADline architektura s.r.o. Stepá 130, Psáry - Dolní Jirčany 252 44, IČO: 248 10 983 tel./fax. 241 941 107 mobil +420 602 201 729 e-mail. ales.gadline@gadline.eu
-----------------------	---

Stavba:	ZIMNÍ STADION CHOTĚBOŘ - DOSTAVBA ZÁZEMÍ Svojsíkova 333, 583 01 Chotěboř
Investor:	Město Chotěboř, Trčků z Lipy 69, 583 01 Chotěboř

Zpracovatel části:	ZDENĚK KŘEMINSKÝ PROJEKCE A INŽENÝRSKÁ ČINNOST ELEKTRO Smetanovo náměstí 1857, 580 02 Havlíčkův Brod Tel: +420 737 929 705 IČ: 87963086
--------------------	--

DUR+DSP+DPS	Číslo výkresu: b.4
Rozvaděč RS1.1	Strana: 2

Rozvaděč RS1.2

Zimní stadion Chotěboř

Běžná síť:

Systém napětí:	3PEN, 3x400/230V, ~50 Hz, TN-C-S
Jmenovitý proud:	32 A

Zálohované napájení:

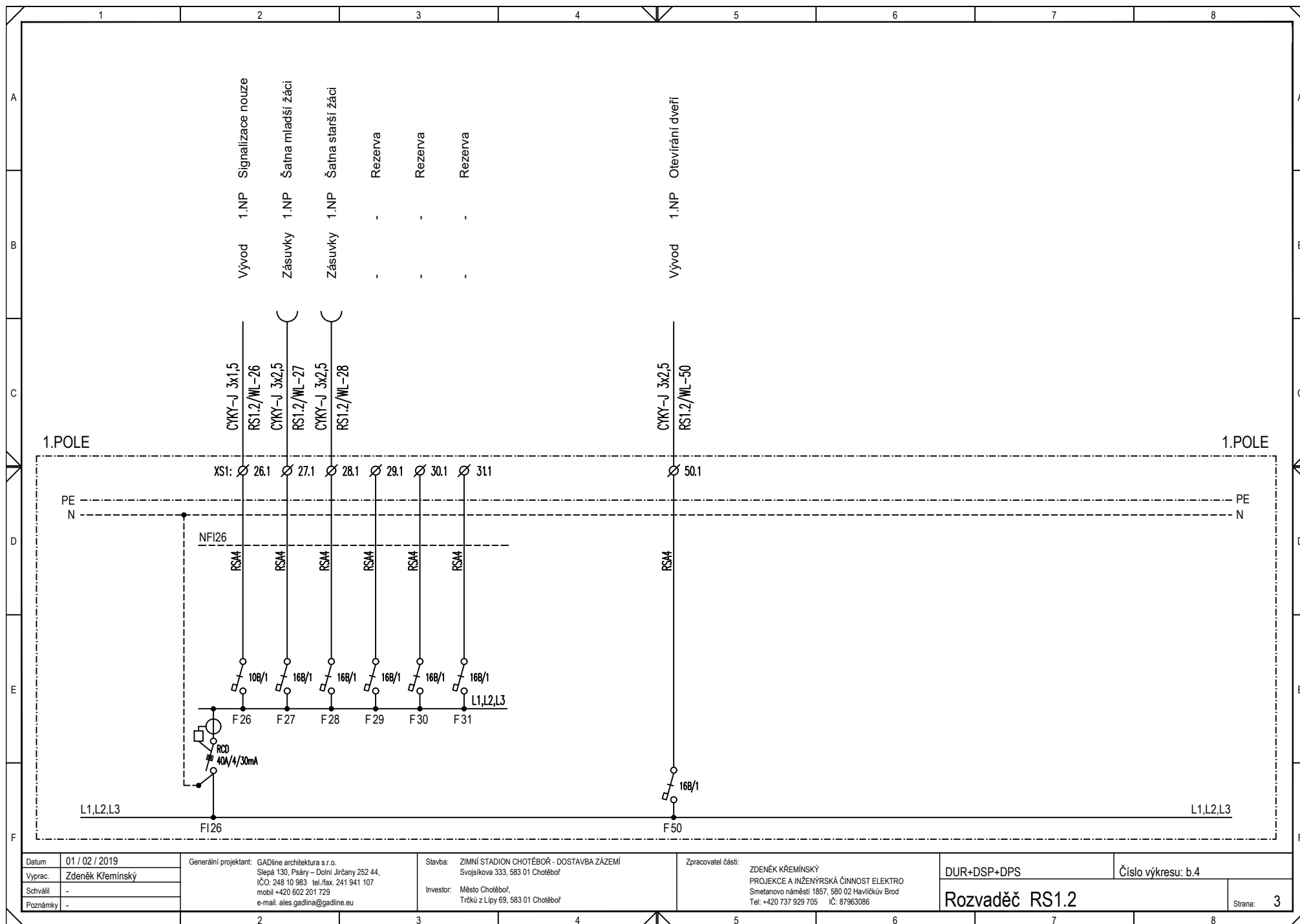
Systém napětí:	-
Jmenovitý proud:	-

Zkratové proudy:	Ik''<10 kA
Ochrana před neb. dotykovým napětím:	Automatickým odpojením od zdroje dle ČSN 33-2000-4-41 ed.2 Doplňkovým pospojováním, proudovými chrániči (I _r ≤30 mA)
Typ provedení:	Polozapuštěná
Materiál:	Ocelový plech
Krytí:	IP 30 / 20
Rozměry:	96 modulů
Vývody:	Horem
Přívody:	Spodem
Barva:	Barva bílá RAL 9016
Dvířka:	Neprůhledná dvířka
Doporučený typ:	EATON BF-O-4/96-C š.v.h. 543x750x140

Poznámky:

Typ přepětové ochrany je uváděn pouze jako doporučení a lze jej nahradit ochranou se stejnými parametry.
Svorky na vývodech jsou pouze doporučené, lze je vynechat. Rozměr skříně je počítán pro zapojení bez svorek!
Rozměr skříně je pouze doporučený na základě přístrojové výbavy, skutečný rozměr určí dodavatel dle výpočtů oteplení.
Doporučená přístrojová výbava: OEZ, ELKO, EPM, SCHNEIDER.

Datum	01 / 02 / 2019	Generální projektant:	GADline architektura s.r.o. Slepá 130, Psáry – Dolní Jirčany 252 44, IČO: 248 10 983 tel./fax. 241 941 107 mobil +420 602 201 729 e-mail. ales.gadline@gadline.eu	Stavba:	ZIMNÍ STADION CHOTĚBOŘ - DOSTAVBA ZÁZEMÍ Svojsíkova 333, 583 01 Chotěboř	Zpracovatel částí:	ZDENĚK KŘEMÍNSKÝ PROJEKCE A INŽENÝRSKÁ ČINNOST ELEKTRO Smetanovo náměstí 1857, 580 02 Havlíčkův Brod Tel: +420 737 929 705 IČ: 87963086	DUR+DSP+DPS	Číslo výkresu: b.4
Vyprac.	Zdeněk Křemínský			Investor:	Město Chotěboř, Trčků z Lipy 69, 583 01 Chotěboř			Rozvaděč RS1.2	Strana: 1
Schválil	-								
Poznámky	-								



Datum	01 / 02 / 2019	Generální projektant:	GADline architektura s.r.o.	Stavba:	ZIMNÍ STADION CHOTĚBOŘ - DOSTAVBA ZÁZEMÍ	Zpracovatel části:	ZDENĚK KŘEMÍNSKÝ	DUR+DSP+DPS	Číslo výkresu: b.4
Vyprac.	Zdeněk Křemínský		Štěpá 130, Psáry - Dolní Jirčany 252 44, IČO: 248 10 983 tel./fax. 241 941 107		Svojsíkova 333, 583 01 Chotěboř		PROJEKCE A INŽENÝRSKÁ ČINNOST ELEKTRO		
Schválil	-		mobil +420 602 201 729	Investor:	Město Chotěboř,		Smetanovo náměstí 1857, 580 02 Havlíčkův Brod		
Poznámky	-		e-mail. ales.gadlina@gadline.eu		Trčků z Lipy 69, 583 01 Chotěboř		Tel: +420 737 929 705 IČ: 87963086	Rozvaděč RS1.2	Strana: 3

Rozvaděč RS2

Zimní stadion Chotěboř

Běžná síť:

Systém napětí:	3PEN, 3x400/230V, ~50 Hz, TN-C-S
Jmenovitý proud:	63 A

Zálohované napájení:

Systém napětí:	-
Jmenovitý proud:	-

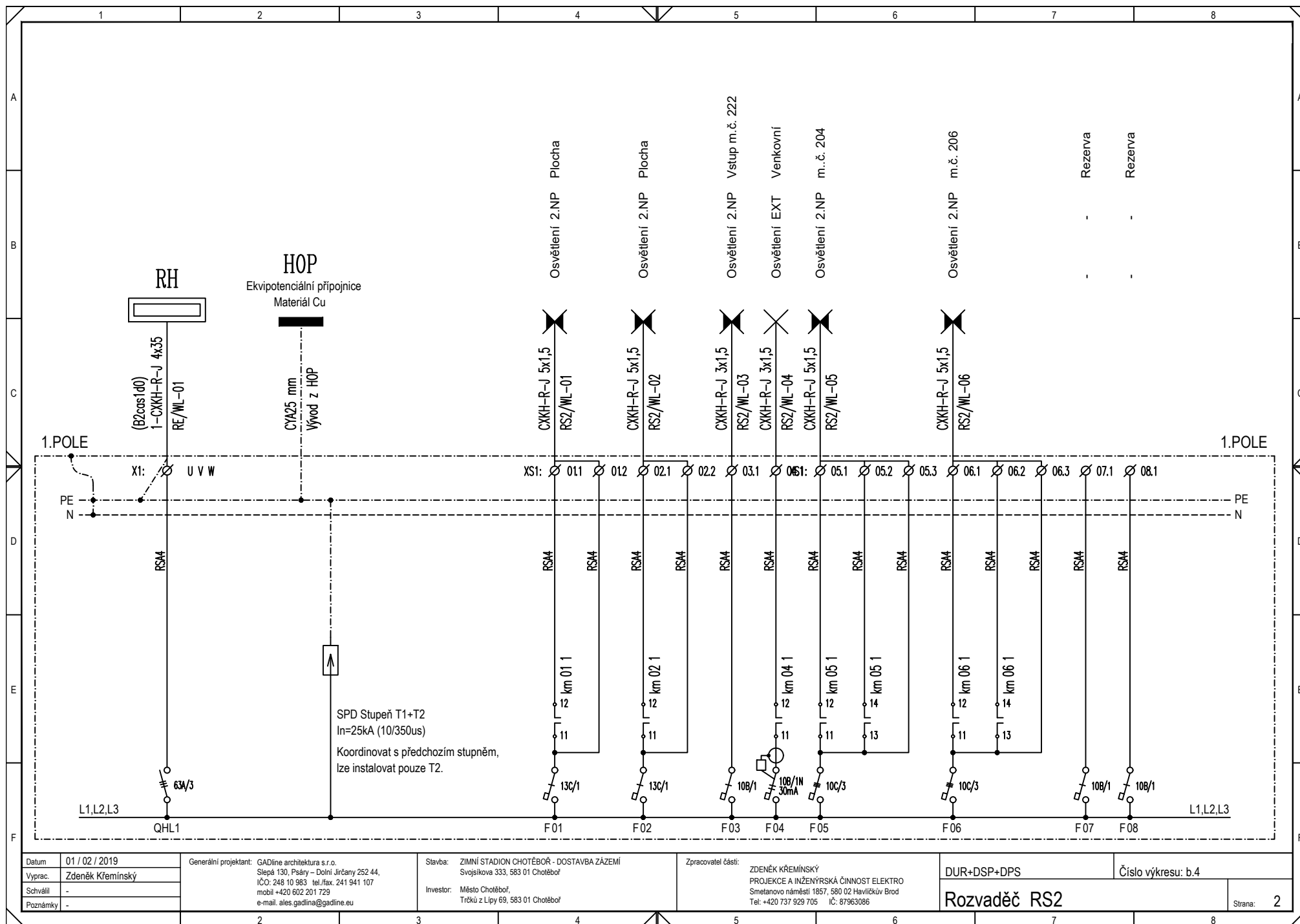
Zkratové proudy:	Ik''<10 kA
Ochrana před neb. dotykovým napětím:	Automatickým odpojením od zdroje dle ČSN 33-2000-4-41 ed.2 Doplňkovým pospojováním, proudovými chrániči (I _r ≤30 mA)
Typ provedení:	Polozapuštěná
Materiál:	Ocelový plech
Krytí:	IP 30 / 20
Rozměry:	?? modulů
Vývody:	Horem
Přívody:	Horem
Barva:	Barva bílá RAL 9016
Dvířka:	Neprůhledná dvířka
Doporučený typ:	- - š.v.h. 543x750x140

Poznámky:

Typ přepětové ochrany je uváděn pouze jako doporučení a lze jej nahradit ochranou se stejnými parametry.
Svorky na vývodech jsou pouze doporučené, lze je vynechat. Rozměr skříně je počítán pro zapojení bez svorek!
Rozměr skříně je pouze doporučený na základě přístrojové výbavy, skutečný rozměr určí dodavatel dle výpočtů oteplení.

-

Datum	01 / 02 / 2019	Generální projektant: GADline architektura s.r.o. Slepá 130, Psáry – Dolní Jirčany 252 44, IČO: 248 10 983 tel./fax. 241 941 107 mobil +420 602 201 729 e-mail. ales.gadlina@gadline.eu	Stavba: ZIMNÍ STADION CHOTĚBOŘ - DOSTAVBA ZÁZEMÍ Svojsíkova 333, 583 01 Chotěboř Investor: Město Chotěboř, Trčků z Lipy 69, 583 01 Chotěboř	Zpracovatel částí: ZDENĚK KŘEMÍNSKÝ PROJEKCE A INŽENÝRSKÁ ČINNOST ELEKTRO Smetanovo náměstí 1857, 580 02 Havlíčkův Brod Tel: +420 737 929 705 IČ: 87963086	DUR+DSP+DPS		Číslo výkresu: b.4	
Vyprac.	Zdeněk Křemínský				Rozvaděč RS2			
Schválil	-							
Poznámky	-							
		2	3	4	5	6	7	8



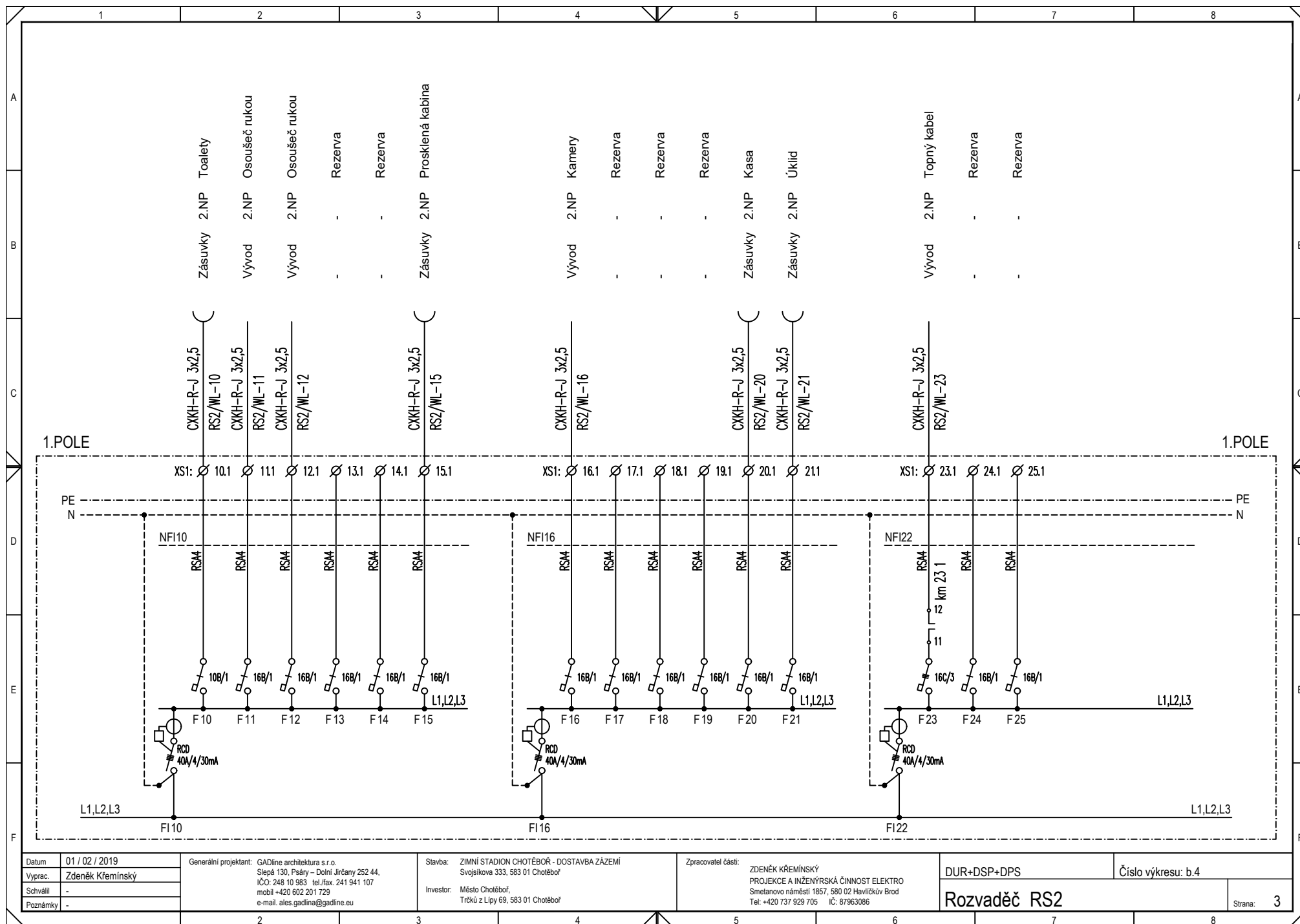
Datum	01 / 02 / 2019
Vyprac.	Zdeněk Křeminský
Schválil	-
Poznámky	-

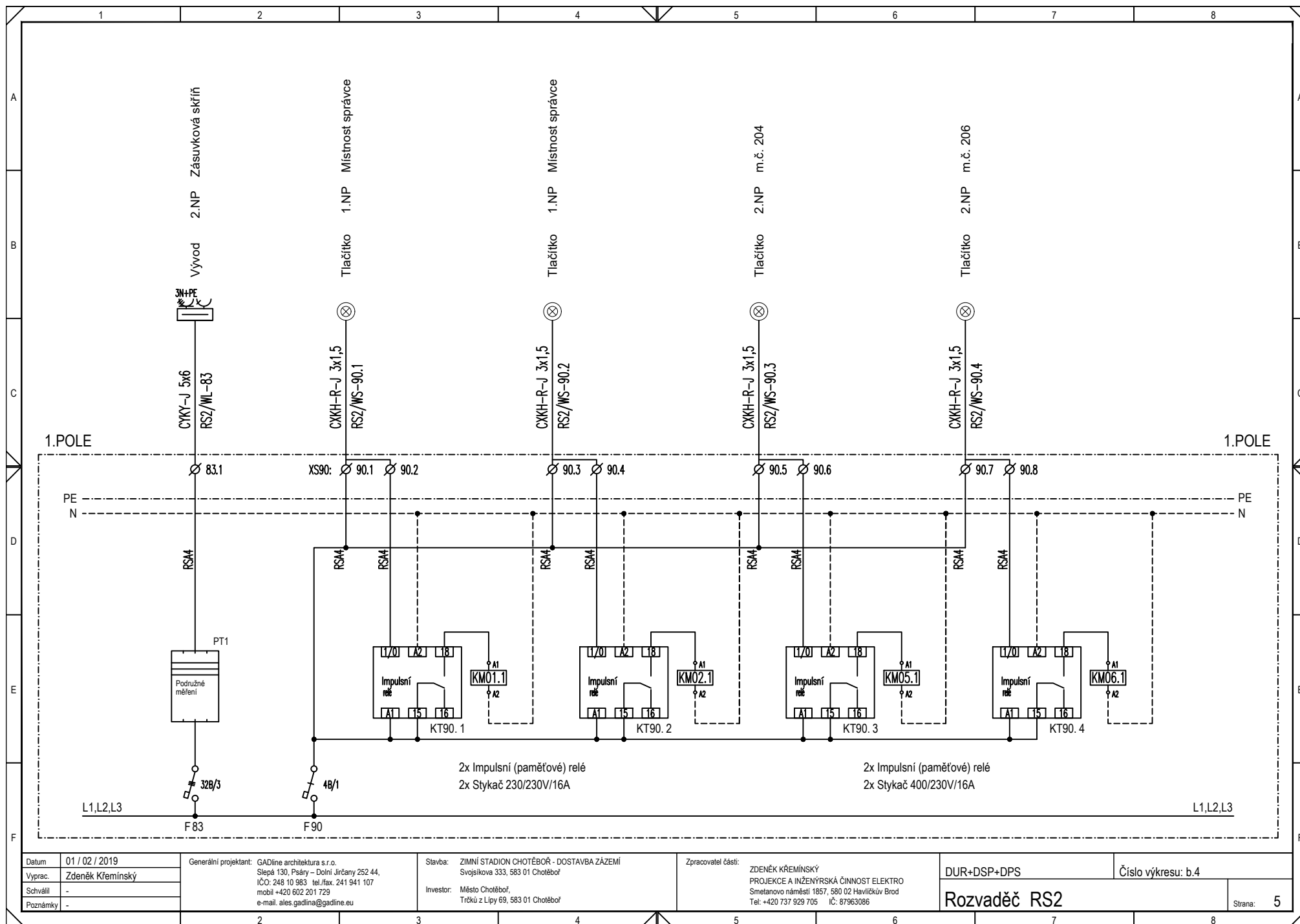
Generální projektant:	GADline architektura s.r.o.
	Stepá 130, Psáry - Dolní Jirčany 252 44,
	IČO: 248 10 983 tel./fax. 241 941 107
	mobil +420 602 201 729
	e-mail. ales.gadline@gadline.eu

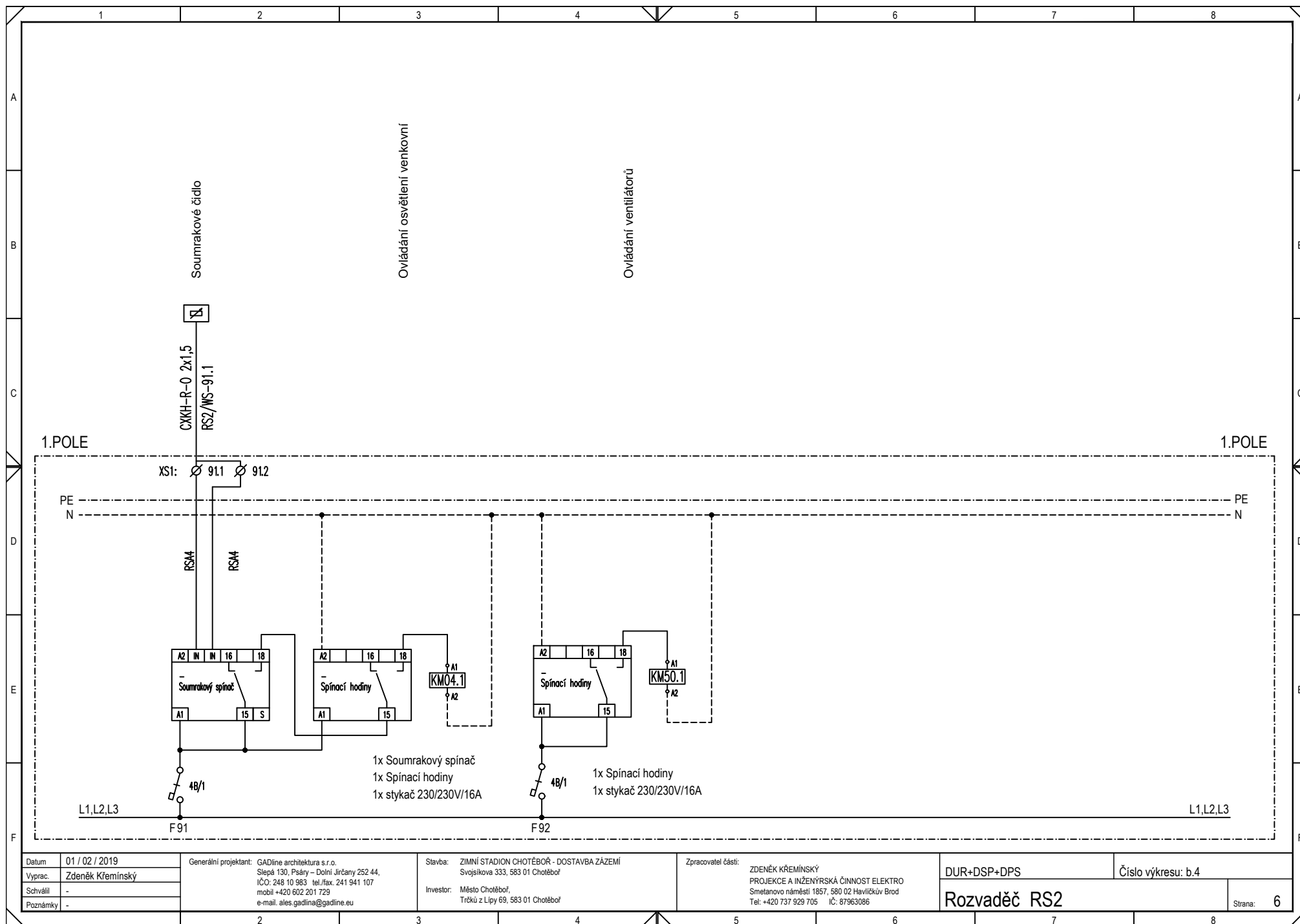
Stavba:	ZIMNÍ STADION CHOTĚBOŘ - DOSTAVBA ZÁZEMÍ
	Svojsíkova 333, 583 01 Chotěboř
Investor:	Město Chotěboř,
	Trčků z Lipy 69, 583 01 Chotěboř

Zpracovatel části:	ZDENĚK KŘEMINSKÝ
	PROJEKCE A INŽENÝRSKÁ ČINNOST ELEKTRO
	Smetanovo náměstí 1857, 580 02 Havlíkův Brod
	Tel: +420 737 929 705 IČ: 87963086

DUR+DSP+DPS	Číslo výkresu: b.4
Rozvaděč RS2	Strana: 2







Datum	01 / 02 / 2019
Vyprac.	Zdeněk Křeminský
Schválil	-
Poznámky	-

Generální projektant: GADline architektura s.r.o.
 Štěpá 130, Psáry – Dolní Jirčany 252 44,
 IČO: 248 10 983 tel./fax. 241 941 107
 mobil +420 602 201 729
 e-mail. ales.gadline@gadline.eu

Stavba: ZIMNÍ STADION CHOTĚBOŘ - DOSTAVBA ZÁZEMÍ
 Svojsíkova 333, 583 01 Chotěboř
 Investor: Město Chotěboř,
 Trčků z Lipy 69, 583 01 Chotěboř

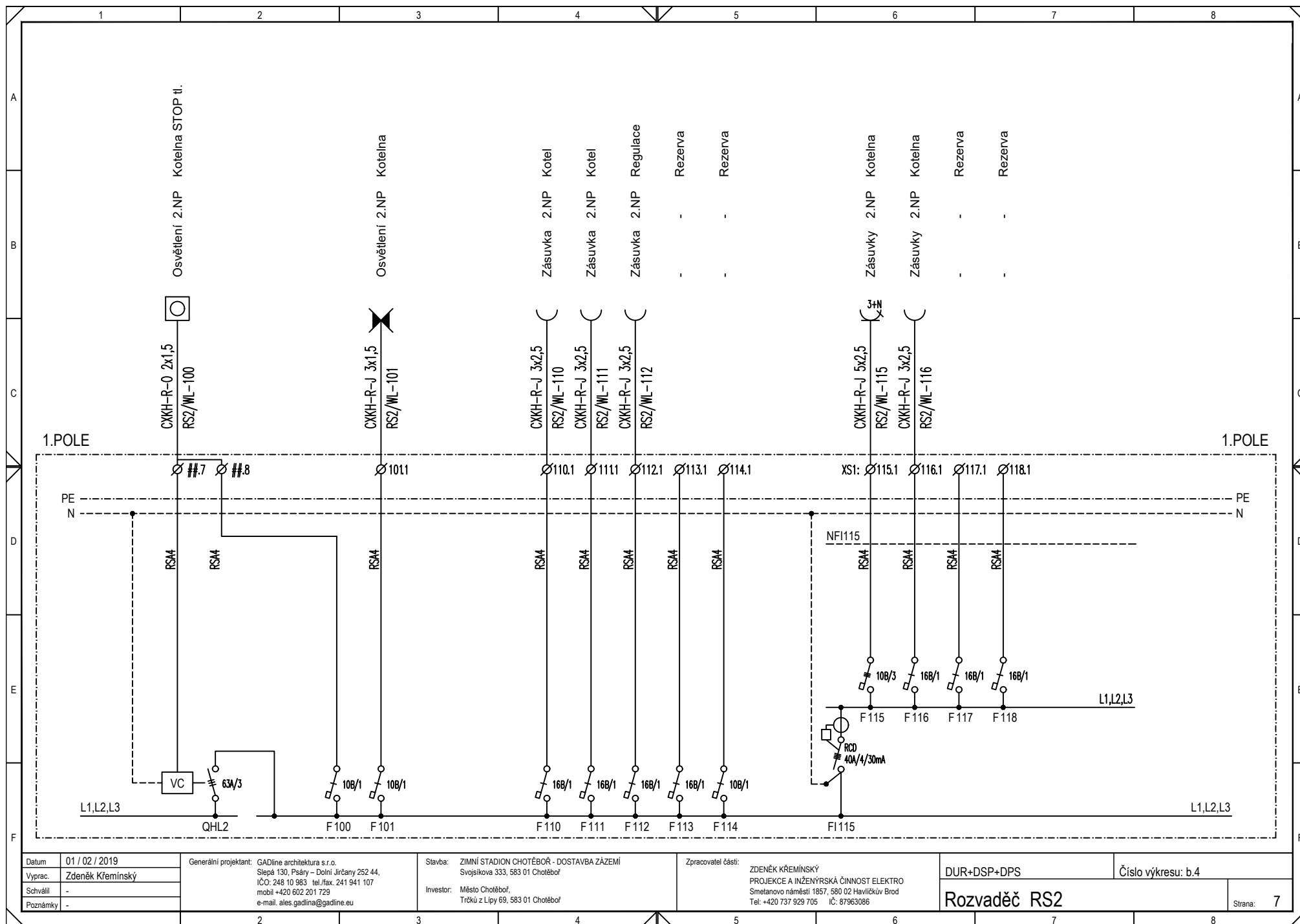
Zpracovatel části: ZDENĚK KŘEMINSKÝ
 PROJEKCE A INŽENÝRSKÁ ČINNOST ELEKTRO
 Smetanovo náměstí 1857, 580 02 Havlíčkův Brod
 Tel: +420 737 929 705 IČ: 87963086

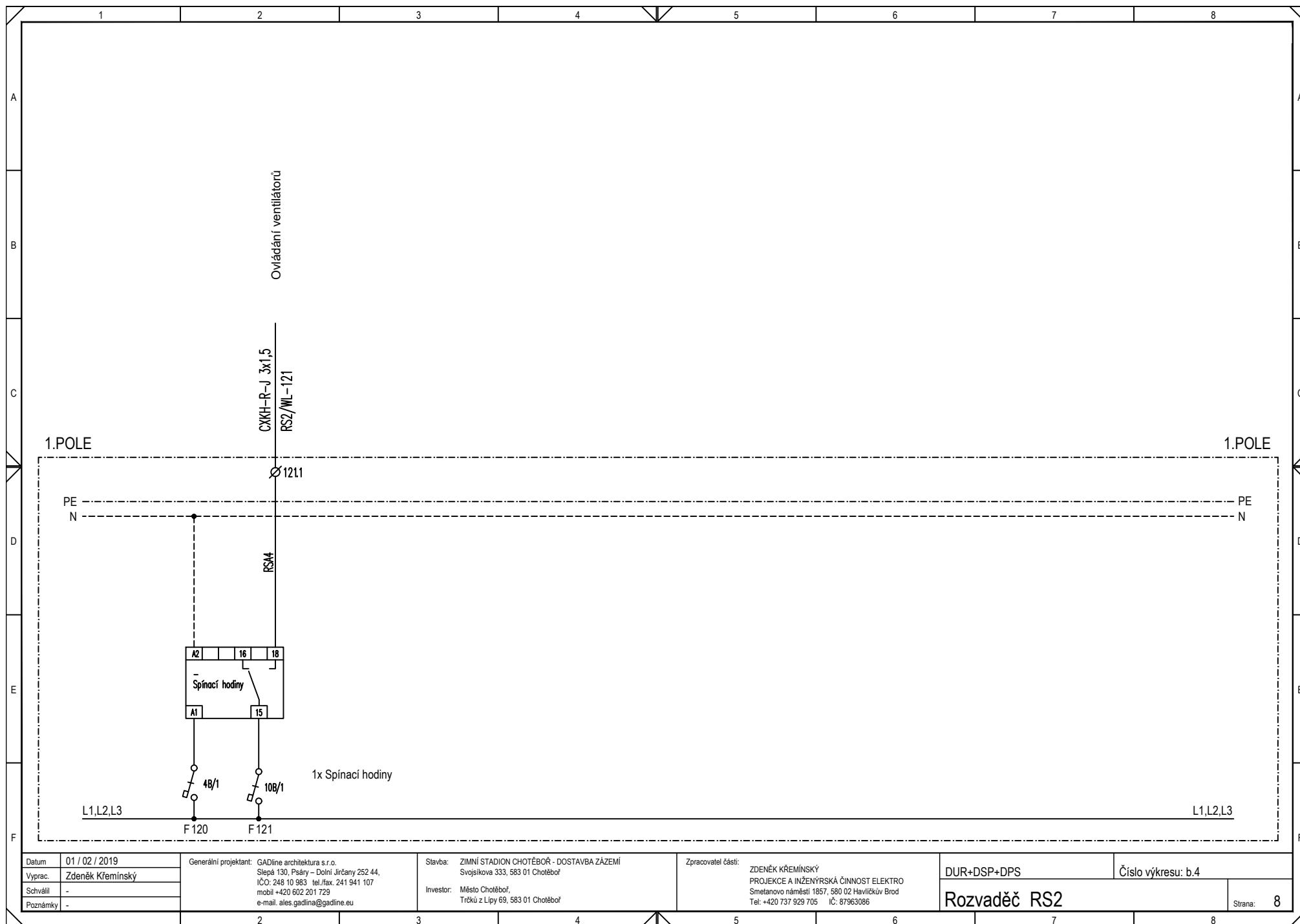
DUR+DSP+DPS

Číslo výkresu: b.4

Rozvaděč RS2

Strana: 6





Datum	01 / 02 / 2019	Generální projektant:	GADline architektura s.r.o.	Stavba:	ZIMNÍ STADION CHOTĚBOŘ - DOSTAVBA ZÁZEMÍ	Zpracovatel části:	ZDENĚK KŘEMÍNSKÝ	DUR+DSP+DPS	Číslo výkresu: b.4
Vyprac.	Zdeněk Křemínský		Stěpá 130, Psáry – Dolní Jirčany 252 44, IČO: 248 10 983 tel./fax. 241 941 107		Svojsíkova 333, 583 01 Chotěboř		PROJEKCE A INŽENÝRSKÁ ČINNOST ELEKTRO		
Schválil	-		mobil +420 602 201 729	Investor:	Město Chotěboř,		Smetanovo náměstí 1857, 580 02 Havlíčkův Brod		
Poznámky	-		e-mail. ales.gadline@gadline.eu		Trčků z Lipy 69, 583 01 Chotěboř		Tel: +420 737 929 705 IČ: 87963086	Rozvaděč RS2	Strana: 8