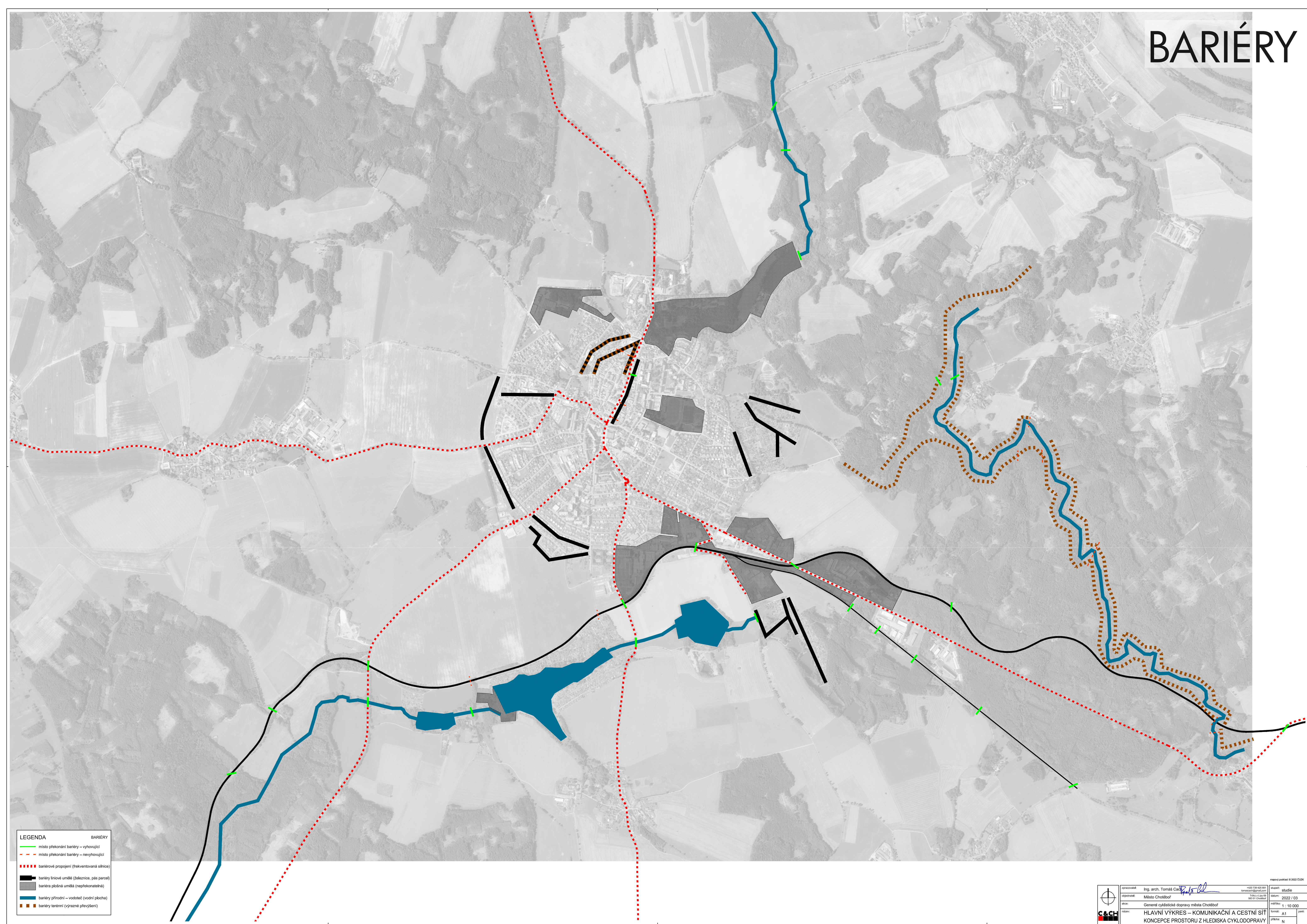


BARIÉRY

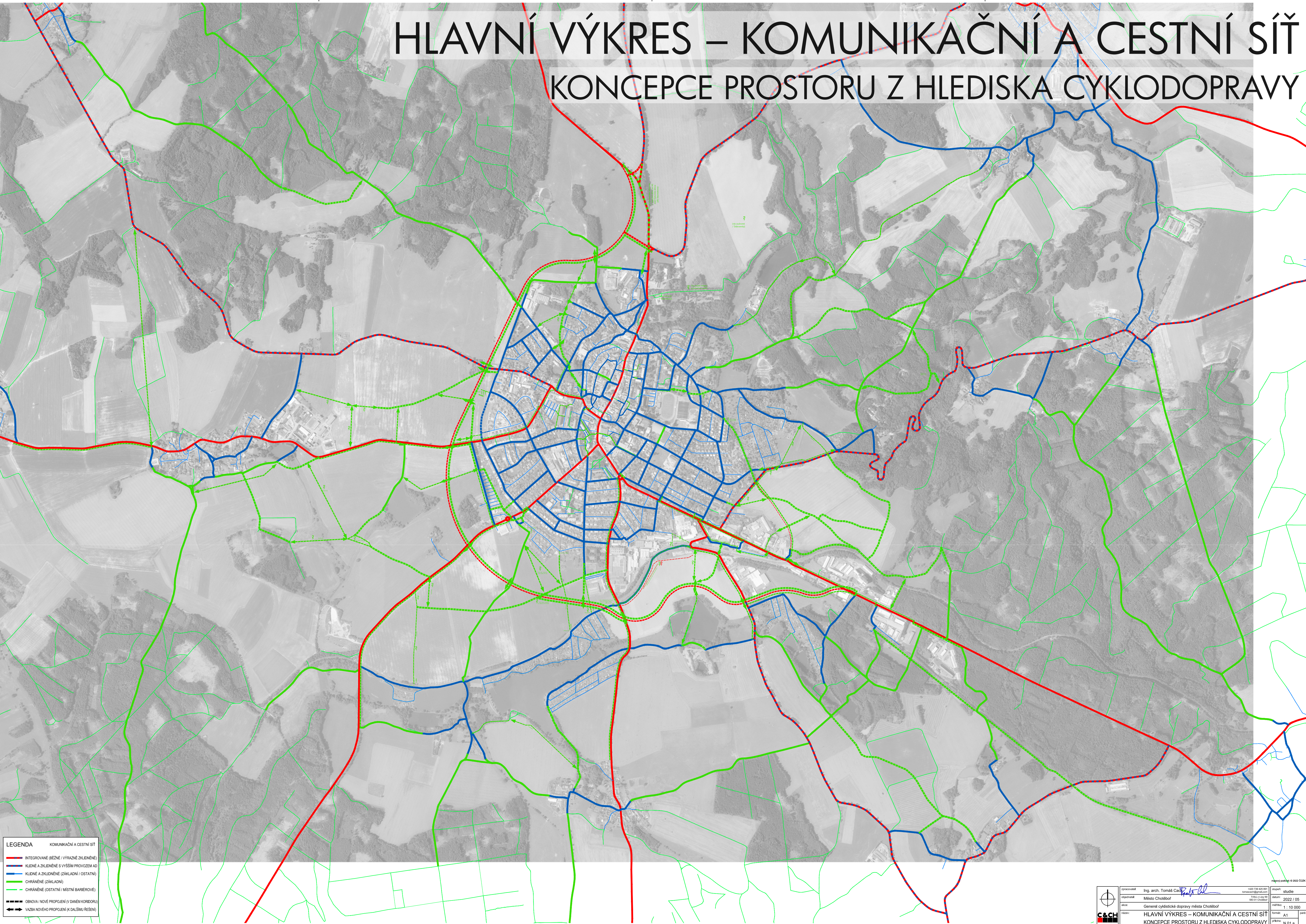


LEGENDA **BARIÉRY**

- místo překonání bariéry – vyhovující
- - - místo překonání bariéry – nevyhovující
- ■ ■ ■ bariérové propojení (frekventovaná silnice)
- bariéry liniové umělé (železnice, pás parcel)
- bariéra plošná umělá (nepřekonatelná)
- bariéry přírodní – vodoteč (vodní plocha)
- ■ ■ bariéry terénní (výrazné převýšení)

HLAVNÍ VÝKRES – KOMUNIKAČNÍ A CESTNÍ SÍŤ

KONCEPCE PROSTORU Z HLEDISKA CYKLODOPRAVY



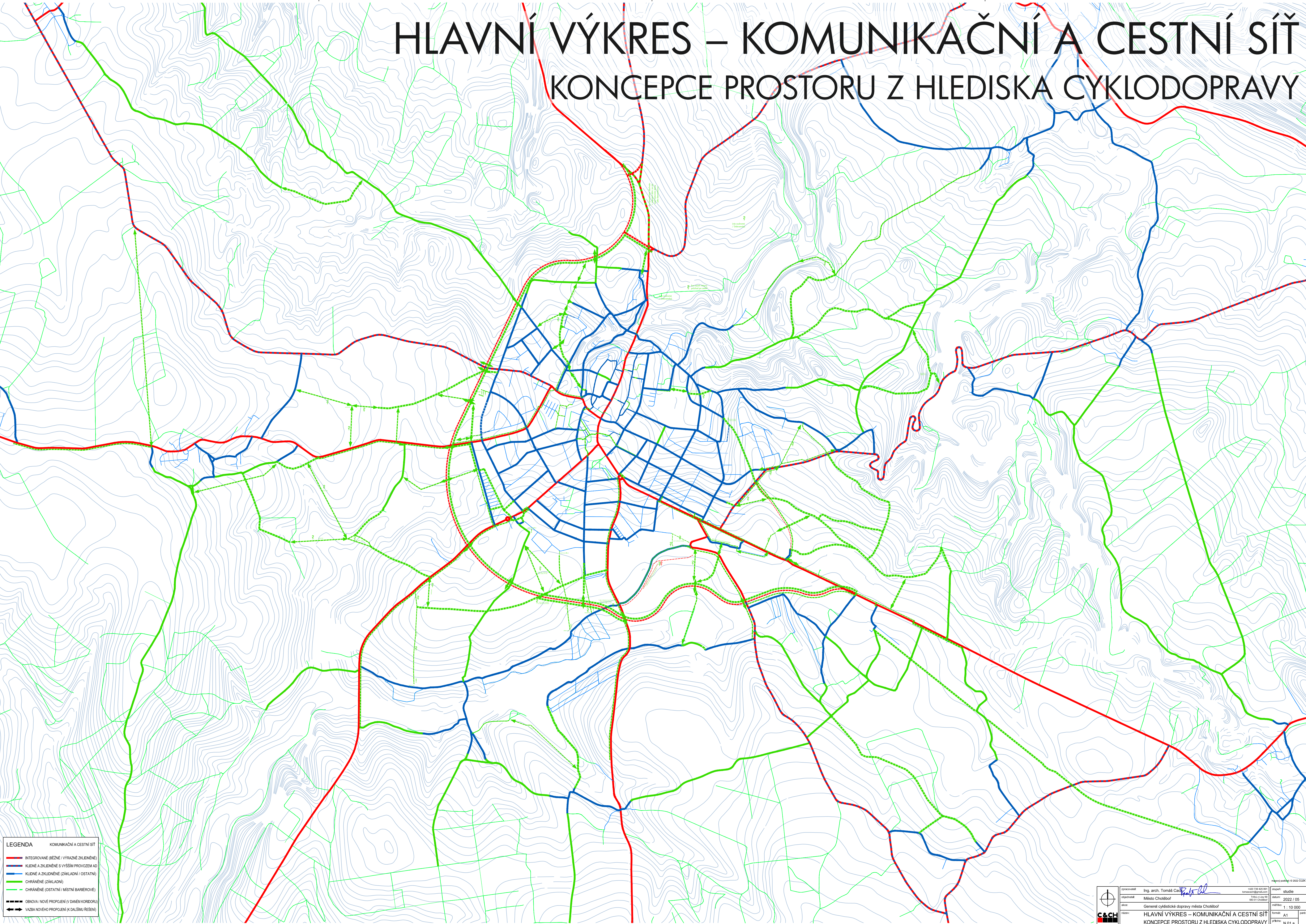
LEGENDA KOMUNIKAČNÍ A CESTNÍ SÍŤ

- INTEGROVÁNE (BÉŽNÉ / VÝRAZNÉ ZKLDNĚNÉ)
- KLIDNÉ A ZKLDNĚNÉ S VÝŠŠÍM PROVOZEM AD
- KLIDNÉ A ZKLDNĚNÉ (ZÁKLADNÍ / OSTATNÍ)
- CHRÁNĚNÉ (ZÁKLADNÍ)
- CHRÁNĚNÉ (OSTATNÍ / MÍSTNÍ BARIÉROVÉ)
- OBNOVA / NOVÉ PROPOJENÍ (V DÁVĚM KORIDORU)
- VÁZBA NOVÝHO PROPOJENÍ (K DALŠÍMU ŘEŠENÍ)

	projednatel	Ing. arch. Tomáš Čech	mapa	studie
	zpracovatel	Město Chotěboř	datum	2022 / 05
	akce	Generel cyklistické dopravy města Chotěboř	mřížka	1 : 10 000
	název	HLAVNÍ VÝKRES – KOMUNIKAČNÍ A CESTNÍ SÍŤ	formát	A1
			průběh	N.01.a
				KONCEPCE PROSTORU Z HLEDISKA CYKLODOPRAVY

HLAVNÍ VÝKRES – KOMUNIKAČNÍ A CESTNÍ SÍŤ

KONCEPCE PROSTORU Z HLEDISKA CYKLODOPRAVY



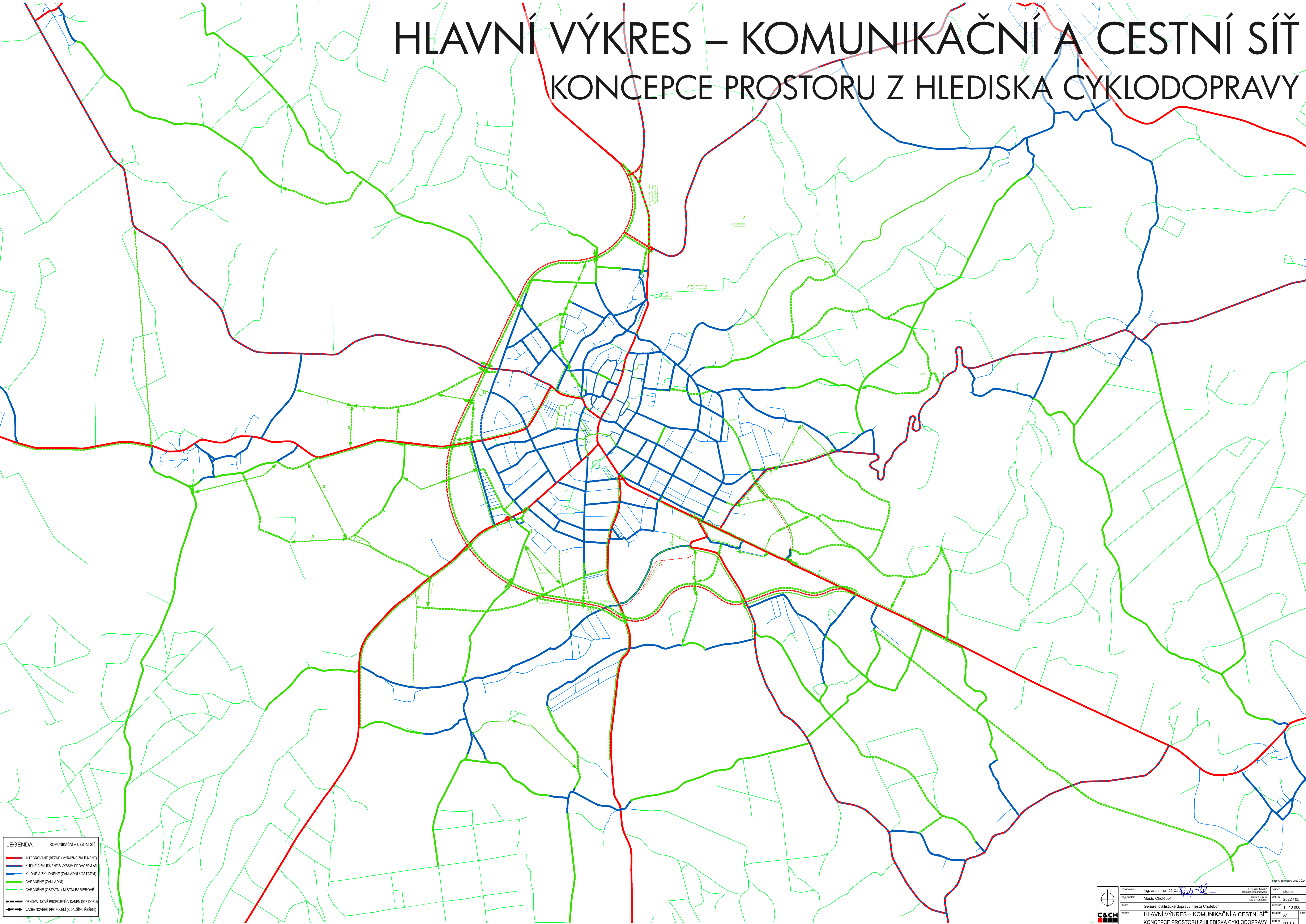
LEGENDA KOMUNIKAČNÍ A CESTNÍ SÍŤ

- INTEGROVANÉ (BÉŽNÉ / VÝRAZNÉ ZKLDNĚNÉ)
- KLIDNÉ A ZKLDNĚNÉ S VÝŠŠÍM PROVOZEM AD
- KLIDNÉ A ZKLDNĚNÉ (ZÁKLADNÍ / OSTATNÍ)
- CHRÁNĚNÉ (ZÁKLADNÍ)
- CHRÁNĚNÉ (OSTATNÍ / MÍSTNÍ BARIÉROVÉ)
- OBNOVA / NOVÉ PROPOJENÍ (V DANÉM KORIDORU)
- VÁZBA NOVÝHO PROPOJENÍ (K DALŠÍMU ŘEŠENÍ)

	projednáno	Ing. arch. Tomáš Čížek	mapový materiál	© 2022 CÚZP			
	zpracoval	Město Chotěboř	studie				
	datum	2022 / 05					
	autor	Generel cyklistické dopravy města Chotěboř	mapa	1 : 10 000			
název		HLAVNÍ VÝKRES – KOMUNIKAČNÍ A CESTNÍ SÍŤ		formát	A1	práci	
		KONCEPCE PROSTORU Z HLEDISKA CYKLODOPRAVY		práci	N.01.a		

HLAVNÍ VÝKRES – KOMUNIKAČNÍ A CESTNÍ SÍŤ

KONCEPCE PROSTORU Z HLEDISKA CYKLODOPRAVY



LEGENDA KOMUNIKAČNÍ A CESTNÍ SÍŤ

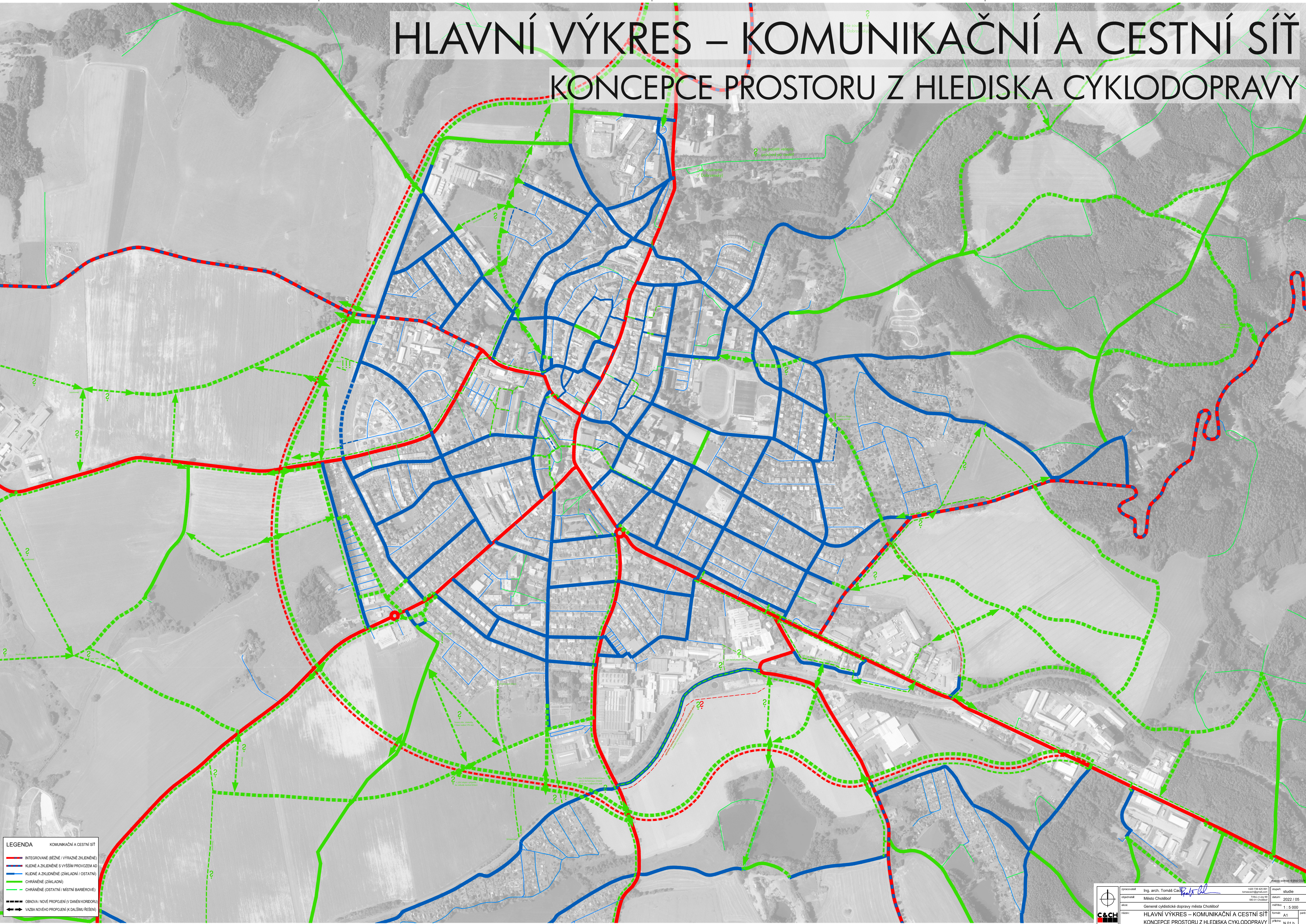
- INTEGROVÁNE (BÉŽNÉ / VÝRAZNÉ ZKLDNĚNÉ)
- KLIDNÉ A ZKLDNĚNÉ S VÝŠŠÍM PROVOZEM AD
- KLIDNÉ A ZKLDNĚNÉ (ZÁKLADNÍ / OSTATNÍ)
- CHRÁNĚNÉ (ZÁKLADNÍ)
- CHRÁNĚNÉ (OSTATNÍ / MÍSTNÍ BARIÉROVÉ)
- OBNOVA / NOVÉ PROPOJENÍ (V DAVÉM KORIDORU)
- VÁZBA NOVÝHO PROPOJENÍ (K DALŠÍMU ŘEŠENÍ)

	projednáno: Ing. arch. Tomáš Čech	mapa: studie
	zpracoval: Město Chotěboř	datum: 2022 / 05
	zpracoval: Město Chotěboř	mapa: 1 : 10 000
	zpracoval: Město Chotěboř	mapa: A1

HLAVNÍ VÝKRES – KOMUNIKAČNÍ A CESTNÍ SÍŤ
KONCEPCE PROSTORU Z HLEDISKA CYKLODOPRAVY

HLAVNÍ VÝKRES – KOMUNIKAČNÍ A CESTNÍ SÍŤ

KONCEPCE PROSTORU Z HLEDISKA CYKLODOPRAVY



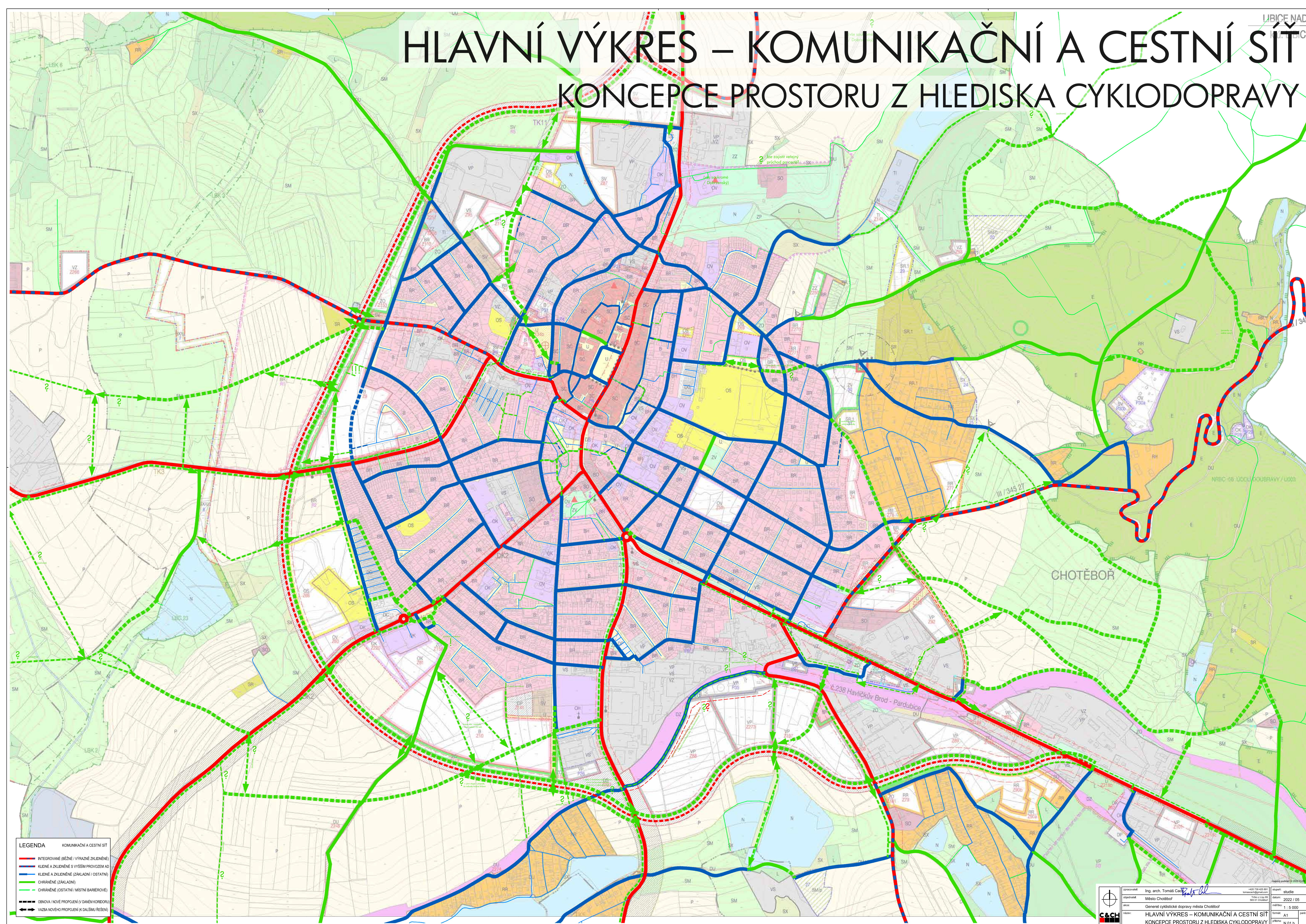
LEGENDA KOMUNIKAČNÍ A CESTNÍ SÍŤ

- INTEGROVÁNE (BÉŽNÉ / VÝRAZNÉ ZKLDNĚNÉ)
- KLIDNÉ A ZKLDNĚNÉ S VÝŠŠÍM PROVOZEM AD
- KLIDNÉ A ZKLDNĚNÉ (ZÁKLADNÍ / OSTATNÍ)
- CHRÁNĚNÉ (ZÁKLADNÍ)
- CHRÁNĚNÉ (OSTATNÍ / MÍSTNÍ BARIÉROVÉ)
- OBNOVA / NOVE PROPOTVENÍ (V DÁVNÉM KORIDORU)
- VÁZBA NOVOHO PROPOTVENÍ (K DALŠÍMU ŘEŠENÍ)

	projednáno	Ing. arch. Tomáš Čech	mapa	studie
	zpracováno	Město Chotěboř	datum	2022 / 05
	název	Generel cyklistické dopravy města Chotěboř	mřížka	1 : 5 000
	rázba	HLAVNÍ VÝKRES – KOMUNIKAČNÍ A CESTNÍ SÍŤ KONCEPCE PROSTORU Z HLEDISKA CYKLODOPRAVY	formát	A1
			průběh	N.01.b

HLAVNÍ VÝKRES – KOMUNIKAČNÍ A CESTNÍ SÍŤ

KONCEPCE PROSTORU Z HLEDISKA CYKLODOPRAVY



LEGENDA

KOMUNIKAČNÍ A CESTNÍ SÍŤ

- INTEGROVÁNE (BÉŽNÉ / VÝRAZNÉ ZKLDNĚNÉ)
- KLIDNÉ A ZKLDNĚNÉ S VÝŠŠÍM PROVOZEM AD
- KLIDNÉ A ZKLDNĚNÉ (ZÁKLADNÍ / OSTATNÍ)
- CHRÁNĚNÉ (ZÁKLADNÍ)
- CHRÁNĚNÉ (OSTATNÍ / MÍSTNÍ BARIÉROVÉ)
- OBNOVA / NOVÉ PROPOJENÍ (V DÁVĚM KORIDORU)
- VAZBA NOVÝHO PROPOJENÍ (K DALŠÍMU ŘEŠENÍ)

Ing. arch. Tomáš Čech
Město Chotěboř
Generel cyklistické dopravy města Chotěboř
HLAVNÍ VÝKRES – KOMUNIKAČNÍ A CESTNÍ SÍŤ
KONCEPCE PROSTORU Z HLEDISKA CYKLODOPRAVY

mapa studie
datum: 2022 / 05
mřížka: 1 : 5 000
formát: A1
průběh: N.01.b

HLAVNÍ VÝKRES – KOMUNIKAČNÍ A CESTNÍ SÍŤ

KONCEPCE PROSTORU Z HLEDISKA CYKLODOPRAVY

CHOTĚBOR

LEGENDA

KOMUNIKAČNÍ A CESTNÍ SÍŤ

- INTEGROVÁNE (BÉŽNÉ / VÝRAZNÉ ZKLDNĚNÉ)
- KLIDNÉ A ZKLDNĚNÉ S VÝŠŠÍM PROVOZEM AD
- KLIDNÉ A ZKLDNĚNÉ (ZÁKLADNÍ / OSTATNÍ)
- CHRÁNĚNÉ (ZÁKLADNÍ)
- CHRÁNĚNÉ (OSTATNÍ / MÍSTNÍ BARIÉROVÉ)
- OBNOVA / NOVÉ PROPOJENÍ (V DAVĚM KORIDORU)
- VÁZBA NOVÝCH PROPOJENÍ (K DALŠÍMU ŘEŠENÍ)

organizoval: Ing. arch. Tomáš Čech

zpracoval: Město Chotěbor

autor: Generel cyklistické dopravy města Chotěbor

název: HLAVNÍ VÝKRES – KOMUNIKAČNÍ A CESTNÍ SÍŤ

KONCEPCE PROSTORU Z HLEDISKA CYKLODOPRAVY

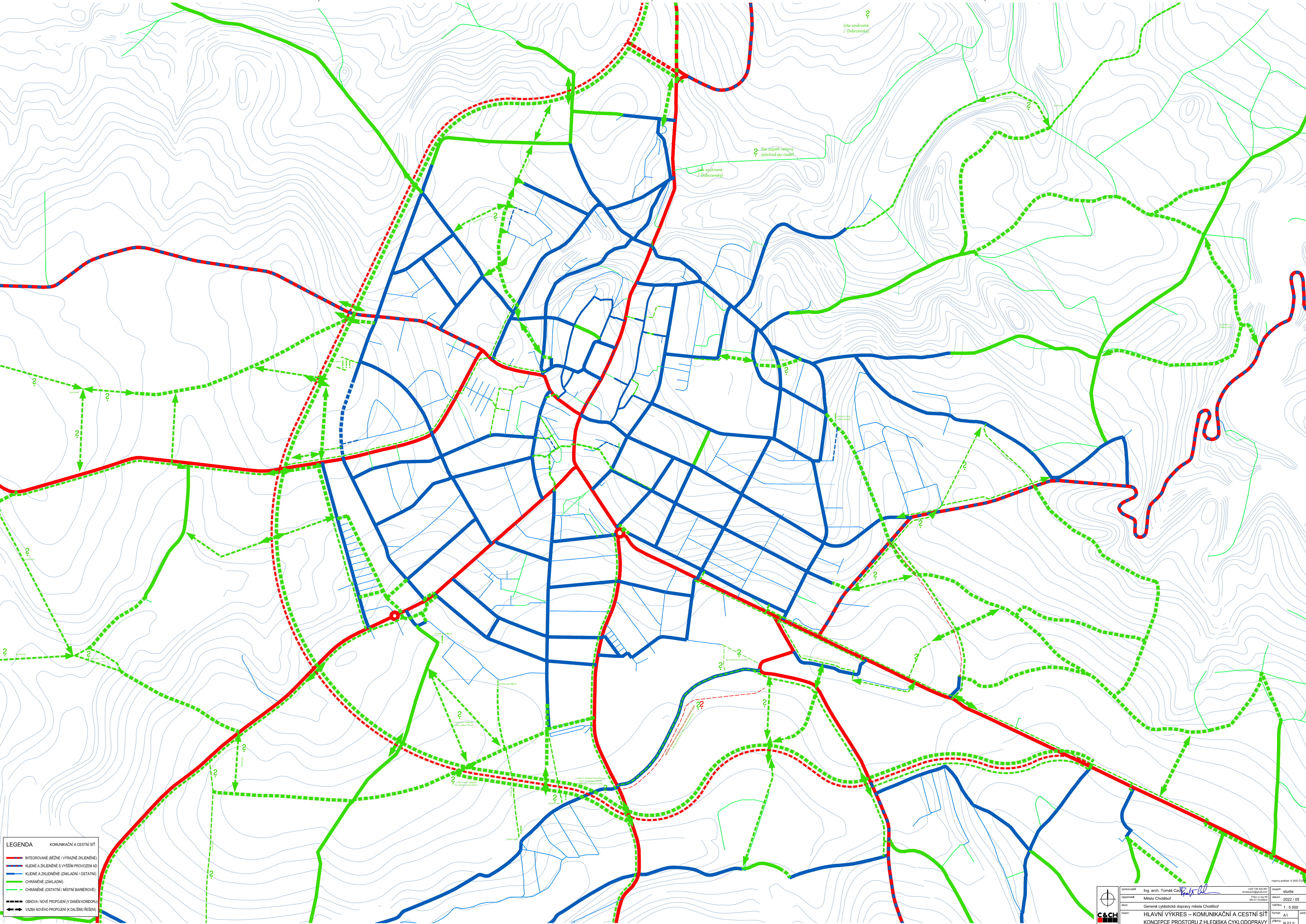
mapa: studie

datum: 2022 / 05

mřížka: 1 : 5 000

formát: A1

průběh: N.01.b



LEGENDA

KOMUNIKAČNÍ A CESTNÍ SÍŤ

—

 INTEGROVÁNE (BÉŽNÉ / VÝRAZNÉ ZKLDNĚNÉ)

—

 KLIDNÉ A ZKLDNĚNÉ S VYŠŠÍM PROVOZEM AD

—

 KLIDNÉ A ZKLDNĚNÉ (ZÁKLADNÍ / OSTATNÍ)

—

 CHRÁNĚNÉ (ZÁKLADNÍ)

—

 CHRÁNĚNÉ (OSTATNÍ / MÍSTNÍ BARIÉROVÉ)

 OBNOVA / NOVÉ PROPOJENÍ (V DÁVĚM KORIDORU)

→

 VÁZBA NOVÝHO PROPOJENÍ (K DALŠÍMU ŘEŠENÍ)

projednáno

Ing. arch. Tomáš Čech

1420 739 435 891

tomasec@seznam.cz

schváleno

Město Chotěboř

1420 739 435 891

1420 739 435 891

autor

Generel cyklistické dopravy města Chotěboř

1420 739 435 891

1420 739 435 891

revisor

HLAVNÍ VÝKRES – KOMUNIKAČNÍ A CESTNÍ SÍŤ

1420 739 435 891

1420 739 435 891

mapový

studie

2022 / 05

2022 / 05

1:5 000

A1

N.01.b



LEGENDA

KOMUNIKAČNÍ A CESTNÍ SÍŤ

—

INTEGROVÁNE (BÉŽNÉ / VÝRAZNÉ ZKLDNĚNÉ)

—

KLIDNÉ A ZKLDNĚNÉ S VÝŠŠÍM PROVOZEM AD

—

KLIDNÉ A ZKLDNĚNÉ (ZÁKLADNÍ / OSTATNÍ)

—

CHRNĚNÉ (ZÁKLADNÍ)

—

CHRNĚNÉ (OSTATNÍ / MÍSTNÍ BARÉROVÉ)

OBNOVA / NOVÉ PROPOJENÍ (V DÁNÉM KORIDORU)

→

VÁZBA NOVÝHO PROPOJENÍ (K DALŠÍMU ŘEŠENÍ)

pracovník:
Ing. arch. Tomáš Čech
zpracovatel:
Město Chotěboř
arch:
Generel cyklistické dopravy města Chotěboř
název:
HLAVNÍ VÝKRES – KOMUNIKAČNÍ A CESTNÍ SÍŤ
KONCEPCE PROSTORU Z HLEDISKA CYKLODOPRAVY

mapový produkt: © 2022 C&C H

mapa: studie

datum: 2022 / 05

měřítko: 1 : 5 000

formát: A1

parc: N.01.b