

| REKAPITULACE SOUPISŮ PRACÍ AKCE | | |
|---|---------------------|--|
| "Junior DDM-SVČ č.p. 793, stavební úpravy interiéru 2.NP" | | Zatřídění objektů do druhu a oboru stavebnictví dle klasifikace stavebních objektů |
| Soupis prací-stavební objekt | Základ DPH 21% | |
| SO 01 Stavební část | 2 633 162 Kč | 801.49.1.2 |
| SO 02 Truhlářské výrobky-vybavení interiéru | 1 471 226 Kč | 801.49.1.2 |
| SO 03 Zvuková, video a PC technika | 348 830 Kč | 801.49.1.2 |
| EL. Elektroinstalace | 881 931 Kč | 801.49.1.2 |
| VZT Vzduchotechnika | 55 831 Kč | 801.49.1.2 |
| Vedlejší náklady a ostatní náklady | 98 500 Kč | 801.49.1.2 |
| Základ pro DPH 21% | 5 489 480 Kč | |
| DPH 21% | 1 152 791 Kč | |
| CELKOVÁ ROZPOČTOVÁ CENA S DPH : | 6 642 271 Kč | |

Do žlutě označených políček nutno vepsat nabídkové ceny za jednotlivé stavební objekty z jednotlivých soupisů prací!

PWB
 Ocelkova 643/20
 198 00 Praha 9
 IČ: 014 34 837
 PWB stavby s.r.o.

KRYCÍ LIST SOUPISU

Stavba:

Junior DDM-SVČ č.p. 793 - stavební úpravy interiéru 2.NP

Objekt:

SO 01 - Stavební část

KSO: 801.49.1.2
Místo: Chotěboř

CC-CZ:
Datum: 07.03.2019

Zadavatel:
Město Chotěboř, Trčků z Lípy 69, 583 01 Chotěboř

IČ: 00267538
DIČ: CZ00267538

Uchazeč:
PWB stavby s.r.o., Ocelkova 643/20, 198 00 Praha 9

IČ: 014 34 837
DIČ: CZ01434837

Projektant:
PROJEKT efekt s.r.o.

IČ: 27517721
DIČ: CZ27517721

Poznámka:

| | | | | |
|---------------------|--|--|--|---------------------|
| Cena bez DPH | | | | 2 633 162,94 |
|---------------------|--|--|--|---------------------|

| | Základ daně | Sazba daně | Výše daně |
|--------------|--------------|------------|------------|
| DPH základní | 2 633 162,94 | 21,00% | 552 964,22 |
| DPH snížená | 0,00 | 15,00% | 0,00 |

| | | |
|-------------------|--------------|---------------------|
| Cena s DPH | v CZK | 3 186 127,16 |
|-------------------|--------------|---------------------|

REKAPITULACE ČLENĚNÍ SOUPISU PRACÍ

Stavba:

Junior DDM-SVČ č.p. 793 - stavební úpravy interiéru 2.NP

Objekt:

SO 01 - Stavební část

Místo:

Chotěboř

Datum:

07.03.2019

Zadavatel:

Město Chotěboř, Trčků z Lipy 69, 583 01 Chotěboř

Projektant:

PROJEKT efekt s.r.o.

Uchazeč:

PWB stavby s.r.o., Ocelkova 643/20, 198 00 Praha 9

Kód dílu - Popis

Cena celkem [CZK]

| Kód dílu - Popis | Cena celkem [CZK] |
|--|---------------------|
| Náklady soupisu celkem | 2 633 162,94 |
| HSV - Práce a dodávky HSV | 725 631,38 |
| 3 - Svislé a kompletní konstrukce | 71 955,74 |
| 6 - Úpravy povrchů, podlahy a osazování výplní | 365 841,63 |
| 9 - Ostatní konstrukce a práce-bourání | 160 349,85 |
| 997 - Přesun sutě | 106 686,50 |
| 998 - Přesun hmot | 20 797,66 |
| PSV - Práce a dodávky PSV | 1 904 531,56 |
| 711 - Izolace proti vodě, vlhkosti a plynům | 5 684,47 |
| 713 - Izolace tepelné | 17 829,58 |
| 721 - Zdravotechnika - vnitřní kanalizace | 4 311,25 |
| 722 - Zdravotechnika - vnitřní vodovod | 7 835,17 |
| 725 - Zdravotechnika - zařizovací předměty | 22 143,40 |
| 731 - Ústřední vytápění - kotelny | 4 000,00 |
| 733 - Ústřední vytápění - potrubí | 35 780,12 |
| 735 - Ústřední vytápění - otopná tělesa | 6 400,00 |
| 762 - Konstrukce tesařské | 1 667,75 |
| 763 - Konstrukce suché výstavby | 700 770,00 |
| 766 - Konstrukce truhlářské | 166 952,00 |
| 767 - Konstrukce zámečnické | 202 317,54 |
| 771 - Podlahy z dlaždic | 146 634,10 |
| 775 - Podlahy skládané | 475 090,36 |
| 776 - Podlahy povlakové | 816,60 |
| 781 - Dokončovací práce - obklady | 13 898,99 |
| 783 - Dokončovací práce - nátěry | 417,60 |
| 784 - Dokončovací práce - malby a tapety | 91 982,63 |
| OST - Ostatní | 3 000,00 |

SOUPIS PRACÍ

Stavba:

Junior DDM-SVČ č.p. 793 - stavební úpravy interiéru 2.NP

Objekt:

SO 01 - Stavební část

Místo: Chotěboř

Datum: 07.03.2019

Zadavatel: Město Chotěboř, Trčků z Lupy 69, 583 01 Chotěboř

Projektant: PROJEKT efekt s.r.o.

Uchazeč: PWB stavby s.r.o., Ocelkova 643/20, 198 00 Praha 9

| PČ | Ty P | Kód | Popis | MJ | Množství | J.cena [CZK] | Cena celkem [CZK] | cenová soustava |
|----|---------|-----|-------|----|----------|-----------------|-------------------|--------------------|
|----|---------|-----|-------|----|----------|-----------------|-------------------|--------------------|

Náklady soupisu celkem

2 633 162,94

| D | HSV | Práce a dodávky HSV | | | | | 725 631,38 | |
|----|-----|-------------------------------|---|-----|--------|-----------|------------|----------------|
| D | 3 | Svislé a kompletní konstrukce | | | | | 71 955,74 | |
| 1 | K | 310238411 | Zazdívká otvorů tl 1 m2 ve zdivu nadzákladovém cihlami pálenými na MC | m3 | 0,961 | 4 180,00 | 4 016,98 | CS ÚRS 2016 02 |
| | PP | | Zazdívká otvorů ve zdivu nadzákladovém cihlami pálenými plochy přes 0,25 m2 do 1 m2 na maltu cementovou | | | | | |
| | VV | | ^viz v.č. D3 - otvory mezi m.č. 2.13, 2.11 a 2.12' (2,255-1,89)'2,44'0,37*(4,26-3,88)'2,44'0,37+1,3'0,6'0,37 | | 0,961 | | | |
| | VV | | Součet | | 0,961 | | | |
| 2 | K | 311113131 | Nosná zeď tl 150 mm z hladkých tvárníc ztraceného bednění včetně výplně z betonu tř. C 16/20 | m2 | 5,535 | 660,00 | 3 653,10 | CS ÚRS 2016 02 |
| | PP | | Nadzákladové zdi z tvárníc ztraceného bednění hladkých, včetně výplně z betonu třídy C 16/20, tloušťky zdiva 150 mm | | | | | |
| | VV | | ^viz v.č. D3.1 - zdivo baru" (3,98+0,875)*1,14 | | 5,535 | | | |
| | VV | | Součet | | 5,535 | | | |
| 3 | K | 311321611 | Nosná zeď ze ŽB tř. C 30/37 bez výztuže | m3 | 0,045 | 3 250,00 | 146,25 | CS ÚRS 2016 02 |
| | PP | | Nadzákladové zdi z betonu železového (bez výztuže) nosné bez zvláštních nároků na vliv prostředí tř. C 30/37 | | | | | |
| | VV | | ^viz v.č. D3.1 - zdivo baru" (3,98+0,875)*0,15*0,06*1,04 | | 0,045 | | | |
| | VV | | Součet | | 0,045 | | | |
| 4 | K | 311351105 | Zřízení oboustranného bednění zdí nosných | m2 | 0,592 | 336,00 | 198,91 | CS ÚRS 2016 02 |
| | PP | | Bednění nadzákladových zdí nosných svislých nebo šikmých (odkloněné), půdorysně přímé nebo zalomené ve volném prostoru, ve volných nebo zapažených jamách, rýhách, šachtách, včetně případných vzpěr, oboustranně za každou stranu zřízení | | | | | |
| | VV | | ^viz v.č. D3.1 - zdivo baru" (3,98+1,025+0,15+0,875+3,83)*0,06 | | 0,592 | | | |
| | VV | | Součet | | 0,592 | | | |
| 5 | K | 311351106 | Odstranění oboustranného bednění zdí nosných | m2 | 0,592 | 126,00 | 74,59 | CS ÚRS 2016 02 |
| | PP | | Bednění nadzákladových zdí nosných svislých nebo šikmých (odkloněné), půdorysně přímé nebo zalomené ve volném prostoru, ve volných nebo zapažených jamách, rýhách, šachtách, včetně případných vzpěr, oboustranně za každou stranu odstranění | | | | | |
| | VV | | ^viz v.č. D3.1 - zdivo baru" (3,98+1,025+0,15+0,875+3,83)*0,06 | | 0,592 | | | |
| | VV | | Součet | | 0,592 | | | |
| 6 | K | 311361821 | Výztuž nosných zdí betonářskou ocelí 10 505 | t | 0,019 | 37 200,00 | 706,80 | CS ÚRS 2016 02 |
| | PP | | Výztuž nadzákladových zdí nosných svislých nebo odkloněných od svislice, rovných nebo oblých z betonářské oceli 10 505 (R) nebo BSt 500 | | | | | |
| | VV | | ^viz v.č. D3.1 - zdivo baru" (3,98+0,875)*1,14*8*0,395*0,001*1,1 | | 0,019 | | | |
| | VV | | Součet | | 0,019 | | | |
| 7 | K | 311362021 | Výztuž nosných zdí svařovanými sítěmi Kari | t | 0,007 | 27 600,00 | 193,20 | CS ÚRS 2016 02 |
| | PP | | Výztuž nadzákladových zdí nosných svislých nebo odkloněných od svislice, rovných nebo oblých ze svařovaných sítí z drátů typu KARI | | | | | |
| | VV | | ^viz v.č. D3.1 - zdivo baru" (3,98+0,875)*0,15*7,9*0,001*1,25 | | 0,007 | | | |
| | VV | | Součet | | 0,007 | | | |
| 8 | K | 1 | Překlady ploché z pórobetonu š 125 mm pro světlost otvoru do 1250 mm | kus | 1,000 | 641,00 | 641,00 | |
| | PP | | Překlady ploché prefabrikované z pórobetonu osazené do tenkého maltového lože, včetně slepení dvou překlady vedle sebe po celé délce boční plochy, šířky překladu 125 mm, světlost otvoru přes 1100 do 1250 mm | | | | | |
| | VV | | ^viz v.č. D3.1 - překlady v příčkách pórobetonových" 1 | | 1,000 | | | |
| | VV | | Součet | | 1,000 | | | |
| 9 | K | 2 | Překlady ploché z pórobetonu š 150 mm pro světlost otvoru do 1250 mm | kus | 1,000 | 758,00 | 758,00 | |
| | PP | | Překlady ploché prefabrikované z pórobetonu osazené do tenkého maltového lože, včetně slepení dvou překlady vedle sebe po celé délce boční plochy, šířky překladu 150 mm, pro světlost otvoru přes 1100 do 1250 mm | | | | | |
| | VV | | ^viz v.č. D3.1 - překlady v příčkách pórobetonových" 1 | | 1,000 | | | |
| | VV | | Součet | | 1,000 | | | |
| 10 | K | 3 | Překlady nenosné přímé z pórobetonu v příčkách tl 150 mm pro světlost otvoru do 1010 mm | kus | 1,000 | 792,00 | 792,00 | |
| | PP | | Překlady nenosné prefabrikované z pórobetonu osazené do tenkého maltového lože, v příčkách přímé, světlost otvoru do 1010 mm tl. 150 mm | | | | | |
| | VV | | ^viz v.č. D3.1 - překlady v příčkách pórobetonových" 1 | | 1,000 | | | |
| | VV | | Součet | | 1,000 | | | |
| 11 | K | 4 | Překlad keramický vysoký v 23,8 cm dl 125 cm | kus | 5,000 | 420,00 | 2 100,00 | |
| | PP | | Překlady keramické vysoké osazené do maltového lože, šířky překladu 7 cm výšky 23,8 cm, délky 125 cm | | | | | |
| | VV | | ^viz v.č. D3.1 - nad otvorem mezi m.č. 2.10 a 2.13" 5 | | 5,000 | | | |
| | VV | | Součet | | 5,000 | | | |
| 12 | K | 331231116 | Zdivo plitů z cihel dl 290 mm pevnosti P 15 na MC 10 | m3 | 0,372 | 4 600,00 | 1 711,20 | CS ÚRS 2016 02 |
| | PP | | Plítky volně stojící z cihel pálených čtyřhranné až osmhranné (průřezu čtverce, T nebo kříže) pravouhlé pod omítku nebo režné, bez spárování z cihel plných dl. 290 mm P 7 až P 15 M I, na maltu MC-5 nebo MC-10 | | | | | |
| | VV | | ^viz v.č. D3.1" 0,5*0,6*1,24 | | 0,372 | | | |
| | VV | | Součet | | 0,372 | | | |
| 13 | K | 5 | Příčky tl 100 mm z pórobetonových přesných hladkých příčkových objemové hmotnosti 500 kg/m3 | m2 | 33,719 | 574,00 | 19 354,71 | |
| | PP | | Příčky z pórobetonových přesných hladkých, objemové hmotnosti 500 kg/m3 na tenké maltové lože, tloušťky příčky 100 mm | | | | | |

| PČ | Ty p | Kód | Popis | MJ | Množství | J.cena [CZK] | Cena celkem [CZK] | Cenová soustava |
|----|------|-----------|---|----|----------|--------------|-------------------|-----------------|
| | VV | | ^viz v.č. D3.1 - zdívo přiček^ (3,83+5,7)*3,79-1,2*2 | | | 33,719 | | |
| | VV | | Součet | | | 33,719 | | |
| 14 | K | 6 | Příčky tl 150 mm z párobetonových přesných hladkých přičekovek objemové hmotností 500 kg/m3 | m2 | 33,995 | 785,00 | 26 686,08 | |
| | PP | | Příčky z párobetonových přesných přičekovek hladkých, objemové hmotností 500 kg/m3 na tenké maltové lože, tloušťky příčky 150 mm | | | | | |
| | VV | | ^viz v.č. D3.1 - zdívo baru^ 0,725*3,79 | | | 2,748 | | |
| | VV | | ^viz v.č. D3.1 - zdívo přiček^ (3,6+5,7)*3,79-0,8*2-1,2*2 | | | 31,247 | | |
| | VV | | Součet | | | 33,995 | | |
| 15 | K | 342291121 | Ukotvení přiček k cihelným konstrukcím plochými kotvami | m | 34,110 | 100,00 | 3 411,00 | CS ÚRS 2016 02 |
| | PP | | Ukotvení přiček plochými kotvami, do konstrukce cihelné | | | | | |
| | VV | | ^viz v.č. D3.1 - kotvení přičkového zdíva^ 3,79*9 | | | 34,110 | | |
| | VV | | Součet | | | 34,110 | | |
| 16 | K | 7 | Přizdívký ochranné tl 200 mm z párobetonových přesných hladkých tvárnice hmotnosti 500 kg/m3 | m2 | 7,223 | 1 040,00 | 7 511,92 | |
| | PP | | Přizdívký izolační a ochranné z párobetonových tvárnice o objemové hmotnosti 500 kg/m3, na tenké maltové lože tloušťky přizdívký 200 mm | | | | | |
| | VV | | ^viz v.č. D3.1 - přizdívká v m.č. 2.13^ (8,38-1,89-3,88)*2,25 | | | 5,873 | | |
| | VV | | ^viz v.č. D3.1 - přizdívká v m.č. 2.12^ 0,6*2,25 | | | 1,350 | | |
| | VV | | Součet | | | 7,223 | | |
| D | 6 | | Úpravy povrchů, podlahy a osazování výplní | | | | 365 841,63 | |
| 17 | K | 612131101 | Cementový postřik vnitřních stěn nanášený celoplošně ručně | m2 | 265,777 | 68,00 | 18 072,84 | CS ÚRS 2016 02 |
| | PP | | Podkladní a spojovací vrstva vnitřních omítaných ploch cementový postřik nanášený ručně celoplošně stěn | | | | | |
| | VV | | ^v.č. D3.1 - pozice 5^ 30 | | | 30,000 | | |
| | VV | | ^v.č. D3.1 - pozice 17^ 75 | | | 75,000 | | |
| | VV | | ^viz v.č. D3.1 - omítka zdíva baru^ (3,98+1,025+0,15+0,875+3,83)*1,14 | | | 11,240 | | |
| | VV | | ^v.č. D3.1 - na nových zdívech^ (0,725*2+0,15+3,83+3,6+3,83+3,7+5,7*2*2)*3,79-0,8*2*2-1,2*2*4+(0,2+1+0,2+0,6+0,8+1+0,2+0,45+0,6+0,6+0,2)*2,25 | | | 149,537 | | |
| | VV | | Součet | | | 265,777 | | |
| 18 | K | 612142001 | Potažení vnitřních stěn sklovláknitým pletivem vtačeným do tenkovrstvé hmoty | m2 | 265,777 | 169,00 | 44 916,31 | CS ÚRS 2016 02 |
| | PP | | Potažení vnitřních ploch pletivem v ploše nebo pruzích, na plném podkladu sklovláknitým vtačením do tmełu stěn | | | | | |
| | VV | | ^v.č. D3.1 - pozice 5^ 30 | | | 30,000 | | |
| | VV | | ^v.č. D3.1 - pozice 17^ 75 | | | 75,000 | | |
| | VV | | ^viz v.č. D3.1 - omítka zdíva baru^ (3,98+1,025+0,15+0,875+3,83)*1,14 | | | 11,240 | | |
| | VV | | ^v.č. D3.1 - na nových zdívech^ (0,725*2+0,15+3,83+3,6+3,83+3,7+5,7*2*2)*3,79-0,8*2*2-1,2*2*4+(0,2+1+0,2+0,6+0,8+1+0,2+0,45+0,6+0,6+0,2)*2,25 | | | 149,537 | | |
| | VV | | Součet | | | 265,777 | | |
| 19 | K | 612321121 | Vápenocementová omítka hladká jednovrstvá vnitřních stěn nanášená ručně | m2 | 14,540 | 179,00 | 2 602,66 | CS ÚRS 2016 02 |
| | PP | | Omítka vápenocementová vnitřních ploch nanášená ručně jednovrstvá, tloušťky do 10 mm hladká svislých konstrukcí stěn | | | | | |
| | VV | | ^viz v.č. D3.1, D3.4, D3.5 - pod keramický obklad v kuchyni^ (3+2,5)*0,6 | | | 3,300 | | |
| | VV | | ^viz v.č. D3.1 - omítka zdíva baru^ (3,98+1,025+0,15+0,875+3,83)*1,14 | | | 11,240 | | |
| | VV | | Součet | | | 14,540 | | |
| 20 | K | 612321141 | Vápenocementová omítka štuková dvouvrtvá vnitřních stěn nanášená ručně, včetně rohových ocelových omítníků | m2 | 251,237 | 212,00 | 53 262,24 | CS ÚRS 2016 02 |
| | PP | | Omítka vápenocementová vnitřních ploch nanášená ručně dvouvrtvá, tloušťky jádrové omítky do 10 mm a tloušťky štuky do 3 mm štuková svislých konstrukcí stěn, včetně rohových ocelových omítníků | | | | | |
| | VV | | ^v.č. D3.1 - pozice 5^ 30 | | | 30,000 | | |
| | VV | | ^v.č. D3.1 - pozice 17^ 75 | | | 75,000 | | |
| | VV | | ^viz v.č. D3.1 - omítka zdíva baru^ (3,98+1,025+0,15+0,875+3,83)*1,14 | | | 11,240 | | |
| | VV | | ^v.č. D3.1 - na nových zdívech^ ((0,725*2+0,15+3,83+3,6+3,83+3,7+5,7*2*2)*3,79-0,8*2*2-1,2*2*4+(0,2+1+0,2+0,6+0,8+1+0,2+0,45+0,6+0,6+0,2)*2,25 | | | 149,537 | | |
| | VV | | ODEČET, viz v.č. D3.1, výpočet viz položka Vápenocementová omítka hladká jednovrstvá vnitřních stěn nanášená ručně -14,54 | | | -14,540 | | |
| | VV | | Součet | | | 251,237 | | |
| 21 | K | 612321191 | Příplatek k vápenocementové omítce vnitřních stěn za každých dalších 5 mm tloušťky ručně | m2 | 531,555 | 55,00 | 29 235,53 | CS ÚRS 2016 02 |
| | PP | | Omítka vápenocementová vnitřních ploch nanášená ručně Příplatek k cenám za každých dalších i započatých 5 mm tloušťky omítky přes 10 mm stěn | | | | | |
| | VV | | ^v.č. D3.1 - pozice 5^ 30*2 | | | 60,000 | | |
| | VV | | ^v.č. D3.1 - pozice 17^ 75*2 | | | 150,000 | | |
| | VV | | ^viz v.č. D3.1 - omítka zdíva baru^ (3,98+1,025+0,15+0,875+3,83)*1,14*2 | | | 22,481 | | |
| | VV | | ^v.č. D3.1 - na nových zdívech^ ((0,725*2+0,15+3,83+3,6+3,83+3,7+5,7*2*2)*3,79-0,8*2*2-1,2*2*4+(0,2+1+0,2+0,6+0,8+1+0,2+0,45+0,6+0,6+0,2)*2,25 | | | 299,074 | | |
| | VV | | Součet | | | 531,555 | | |
| 22 | K | 612325121 | Vápenocementová štuková omítka rýh ve stěnách, šířky rýhy do 150 mm | m2 | 6,355 | 690,00 | 4 384,95 | CS ÚRS 2016 02 |
| | PP | | Vápenocementová nebo vápenná omítka rýh štuková ve stěnách, šířky rýhy do 150 mm | | | | | |
| | VV | | ^viz v.č. UT.2 - pro stoupačky ÚT^ 3,8*7*0,15 | | | 3,990 | | |
| | VV | | ^viz v.č. UT.2 - pro vodorovná vedení ÚT k radiátorům^ (1,5*2+1*4)*0,15 | | | 1,050 | | |
| | VV | | ^viz v.č. ZTV.2 - rýhy pro kanalizaci^ 3,8*0,1+2*0,07 | | | 0,520 | | |
| | VV | | ^viz v.č. ZTV.1 - rýhy pro vodovod^ (3,8+1,5)*0,15 | | | 0,795 | | |
| | VV | | Součet | | | 6,355 | | |
| 23 | K | 612325423 | Oprava vnitřní vápenocementové štukové omítky stěn v rozsahu plochy do 50% | m2 | 100,000 | 232,00 | 23 200,00 | CS ÚRS 2016 02 |
| | PP | | Oprava vápenocementové nebo vápenné omítky vnitřních ploch štukové dvouvrtvé, tloušťky do 20 mm stěn, v rozsahu opravované plochy přes 30 do 50% | | | | | |
| | VV | | ^viz v.č. D3.1^ 100 | | | 100,000 | | |
| | VV | | Součet | | | 100,000 | | |
| 24 | K | 8 | Oprava venkovních omítek (otlučení+nové provedení) po montáži venkovních žaluzií, specifikace-viz PD | m2 | 7,200 | 268,00 | 1 929,60 | |
| | PP | | Oprava venkovních omítek (otlučení+nové provedení) po montáži venkovních žaluzií, specifikace-viz PD | | | | | |
| | VV | | ^viz v.č. D3.1^ 7,2 | | | 7,200 | | |
| | VV | | Součet | | | 7,200 | | |
| 25 | K | 613131101 | Cementový postřik vnitřních pilířů nebo sloupů nanášený celoplošně ručně | m2 | 1,364 | 79,00 | 107,76 | CS ÚRS 2016 02 |
| | PP | | Podkladní a spojovací vrstva vnitřních omítaných ploch cementový postřik nanášený ručně celoplošně pilířů nebo sloupů | | | | | |
| | VV | | ^v.č. D3.1 - pilíř u pódia^ (0,5+0,6)*1,24 | | | 1,364 | | |
| | VV | | Součet | | | 1,364 | | |

| PČ | Ty p | Kód | Popis | MJ | Množství | J.cena [CZK] | Cena celkem [CZK] | Cenová soustava |
|---|------|-----------|--|----|-----------|--------------|-------------------|-----------------|
| 26 | K | 613142001 | Potažení vnitřních pilířů nebo sloupů sklovláknitým pletivem vtačeným do tenkovrstvé hmoty | m2 | 1,364 | 210,00 | 286,44 | CS ÚRS 2016 02 |
| | PP | | Potažení vnitřních ploch pletivem v ploše nebo pruzích, na plném podkladu sklovláknitým vtačením do tmelu pilířů nebo sloupů | | | | | |
| | VV | | "v.č. D3.1 - pilíř u pódia" (0,5+0,6)*1,24 | | 1,364 | | | |
| | VV | | Součet | | 1,364 | | | |
| 27 | K | 613321141 | Vápenocementová omítka štuková dvouvrstvá vnitřních pilířů nebo sloupů nanášená ručně | m2 | 1,364 | 243,00 | 331,45 | CS ÚRS 2016 02 |
| | PP | | Omítka vápenocementová vnitřních ploch nanášená ručně dvouvrstvá, tloušťky jádrové omítky do 10 mm a tloušťky štuky do 3 mm štuková svítlých konstrukcí pilířů nebo sloupů | | | | | |
| | VV | | "v.č. D3.1 - pilíř u pódia" (0,5+0,6)*1,24 | | 1,364 | | | |
| | VV | | Součet | | 1,364 | | | |
| 28 | K | 613321191 | Příplatek k vápenocementové omítce vnitřních sloupů za každých dalších 5 mm tloušťky ručně | m2 | 2,728 | 60,00 | 163,68 | CS ÚRS 2016 02 |
| | PP | | Omítka vápenocementová vnitřních ploch nanášená ručně Příplatek k cenám za každých dalších 5 mm tloušťky omítky přes 10 mm pilířů nebo sloupů | | | | | |
| | VV | | "v.č. D3.1 - pilíř u pódia" (0,5+0,6)*1,24*2 | | 2,728 | | | |
| | VV | | Součet | | 2,728 | | | |
| 29 | K | 619991001 | Zakrytí podlah fólií přilepenou lepicí páskou | m2 | 352,730 | 19,00 | 6 701,87 | CS ÚRS 2016 02 |
| | PP | | Zakrytí vnitřních ploch před znečištěním včetně pozdějšího odkrytí podlah fólií přilepenou lepicí páskou | | | | | |
| | VV | | "viz v.č. D3.1. - plocha rekonstruovaných místností" 107*9+6,25+13,79+26,7+34,29+155,7 | | 352,730 | | | |
| | VV | | Součet | | 352,730 | | | |
| 30 | K | 619991011 | Obalení konstrukcí a prvků fólií přilepenou lepicí páskou | m2 | 45,000 | 43,00 | 1 935,00 | CS ÚRS 2016 02 |
| | PP | | Zakrytí vnitřních ploch před znečištěním včetně pozdějšího odkrytí konstrukcí a prvků obalením fólií a přilepením páskou | | | | | |
| | VV | | "viz v.č. D3.1-D3.3 - odhad" 45 | | 45,000 | | | |
| | VV | | Součet | | 45,000 | | | |
| 31 | K | 631311116 | Mazanina tl do 80 mm z betonu prostého bez zvýšených nároků na prostředí tř. C 25/30, včetně dilatačních a smršťovacích spár dle platných předpisů | m3 | 18,446 | 3 670,00 | 67 696,82 | CS ÚRS 2016 02 |
| | PP | | Mazanina z betonu prostého bez zvýšených nároků na prostředí tl. přes 50 do 80 mm tř. C 25/30, včetně dilatačních a smršťovacích spár dle platných předpisů | | | | | |
| | VV | | "viz v.č. D3.1 - všechny podlahy" (109*9+6,25+13,79+26,7+34,29+155,7)*0,05*1,04 | | 18,446 | | | |
| | VV | | Součet | | 18,446 | | | |
| 32 | K | 631319171 | Příplatek k mazanině tl do 80 mm za stržení povrchu spodní vrstvy před vložením výztuže | m3 | 18,446 | 227,00 | 4 187,24 | CS ÚRS 2016 02 |
| | PP | | Příplatek k cenám mazanin za stržení povrchu spodní vrstvy mazaniny latí před vložením výztuže nebo pletiva pro tl. obou vrstev mazaniny přes 50 do 80 mm | | | | | |
| | VV | | "viz v.č. D3.1 - všechny podlahy" (109*9+6,25+13,79+26,7+34,29+155,7)*0,05*1,04 | | 18,446 | | | |
| | VV | | Součet | | 18,446 | | | |
| 33 | K | 631351101 | Zřízení bednění rýh a hran v podlahách | m2 | 0,220 | 290,00 | 63,80 | CS ÚRS 2016 02 |
| | PP | | Bednění v podlahách rýh a hran zřízení | | | | | |
| | VV | | "viz v.č. D3.1 - všechny podlahy" (0,5+1,7)*2*0,05 | | 0,220 | | | |
| | VV | | Součet | | 0,220 | | | |
| 34 | K | 631351102 | Odstranění bednění rýh a hran v podlahách | m2 | 0,220 | 60,00 | 13,20 | CS ÚRS 2016 02 |
| | PP | | Bednění v podlahách rýh a hran odstranění | | | | | |
| | VV | | "viz v.č. D3.1 - všechny podlahy" (0,5+1,7)*2*0,05 | | 0,220 | | | |
| | VV | | Součet | | 0,220 | | | |
| 35 | K | 631362021 | Výztuž mazanin svařovanými sítěmi Kari | t | 3,503 | 27 900,00 | 97 733,70 | CS ÚRS 2016 02 |
| | PP | | Výztuž mazanin ze svařovaných sítí z drátů typu KARI | | | | | |
| | VV | | "viz v.č. D3.1 - všechny podlahy" (109*9+6,25+13,79+26,7+34,29+155,7)*7,9*0,001*1,25 | | 3,503 | | | |
| | VV | | Součet | | 3,503 | | | |
| 36 | K | 634111113 | Obvodová dilatace pružnou těsnící páskou v 80 mm mezi stěnou a mazaninou | m | 173,395 | 52,00 | 9 016,54 | CS ÚRS 2016 02 |
| | PP | | Obvodová dilatace mezi stěnou a mazaninou pružnou těsnící páskou výšky 80 mm | | | | | |
| | VV | | "viz v.č. D3.1 - m.č. 2.01" (2,05*9,05+8,8*0,1+0,15*0,1+3,7*1,72+6,4*3,98+0,575*3,4+0,15*8+0,25*2*2) | | 49,175 | | | |
| | VV | | "viz v.č. D3.1 - ostatní místnosti" (2,4*2+3,68*2)+(3,83*2+3,6*2)+(4,685*2+5,7*2)+(6,015*2+5,7*2)+(17,8*2+8,7*2) | | 124,220 | | | |
| | VV | | Součet | | 173,395 | | | |
| D 9 Ostatní konstrukce a práce-bourání | | | | | | | 160 349,85 | |
| 37 | K | 941211111 | Montáž lešení řadového rámového lehkého zatížení do 200 kg/m2 š do 0,9 m v do 10 m | m2 | 202,500 | 37,00 | 7 492,50 | CS ÚRS 2016 02 |
| | PP | | Montáž lešení řadového rámového lehkého pracovního s podlahami s provozním zatížením tř. 3 do 200 kg/m2 šířky tř. SW06 přes 0,6 do 0,9 m, výšky do 10 m | | | | | |
| | VV | | "viz v.č. D3.1 - pro práce na žaluziích zvenku" 27*7,5 | | 202,500 | | | |
| | VV | | Součet | | 202,500 | | | |
| 38 | K | 941211211 | Příplatek k lešení řadovému rámovému lehkému š 0,9 m v do 25 m za první a ZKD den použití | m2 | 1 012,500 | 1,75 | 1 771,88 | CS ÚRS 2016 02 |
| | PP | | Montáž lešení řadového rámového lehkého pracovního s podlahami s provozním zatížením tř. 3 do 200 kg/m2 Příplatek za první a každý další den použití lešení k ceně -1111 nebo -1112 | | | | | |
| | VV | | "viz v.č. D3.1 - pro práce na žaluziích zvenku" 27*7,5*5 | | 1 012,500 | | | |
| | VV | | Součet | | 1 012,500 | | | |
| 39 | K | 941211811 | Demontáž lešení řadového rámového lehkého zatížení do 200 kg/m2 š do 0,9 m v do 10 m | m2 | 202,500 | 23,00 | 4 657,50 | CS ÚRS 2016 02 |
| | PP | | Demontáž lešení řadového rámového lehkého pracovního s provozním zatížením tř. 3 do 200 kg/m2 šířky tř. SW06 přes 0,6 do 0,9 m, výšky do 10 m | | | | | |
| | VV | | "viz v.č. D3.1 - pro práce na žaluziích zvenku" 27*7,5 | | 202,500 | | | |
| | VV | | Součet | | 202,500 | | | |
| 40 | K | 949101111 | Lešení pomocné pro objekty pozemních staveb s lešeníovou podlahou v do 1,9 m zatížení do 150 kg/m2 | m2 | 352,730 | 39,80 | 14 038,65 | CS ÚRS 2016 02 |
| | PP | | Lešení pomocné pracovní pro objekty pozemních staveb pro zatížení do 150 kg/m2, o výšce lešeníové podlahy do 1,9 m | | | | | |
| | VV | | "viz v.č. D3.1. - plocha rekonstruovaných místností" 107*9+6,25+13,79+26,7+34,29+155,7 | | 352,730 | | | |
| | VV | | Součet | | 352,730 | | | |
| 41 | K | 952901111 | Vyčištění budov bytové a občanské výstavby při výšce podlaží do 4 m | m2 | 394,000 | 72,00 | 28 368,00 | CS ÚRS 2016 02 |
| | PP | | Vyčištění budov nebo objektů před předáním do užívání budov bytové nebo občanské výstavby - zametení a umytí podlah, dlažeb, obkladů, schodů v místnostech, chodbách a schodištích, vyčištění a umytí oken, dveří s rámy, zárubněmi, umytí a vyčištění jiných zasklených a natíraných ploch a zařizovacích předmětů, při světlé výšce podlaží do 4 m | | | | | |

| PČ | Ty p | Kód | Popis | MJ | Množství | J.cena [CZK] | Cena celkem [CZK] | Cenová soustava |
|----|------|-----|--|--------|----------|--------------|-------------------|-----------------|
| | VV | | ~viz v.č. D3.1 - odměřeno v CAĐu - pouze rekonstruované prostory 2.NP* 394 | | | 394,000 | | |
| | VV | | Součet | | | 394,000 | | |
| 42 | K | 9 | B1-Demontáž baru včetně odvozu na skládku a likvidace na skládce | soubor | 1,000 | 5 000,00 | 5 000,00 | |
| | PP | | B1-Demontáž baru (odstranění barového pultu včetně obložení, demontáž podhledu a skříňek) včetně odvozu na skládku a likvidace na skládce, specifikace-viz Fotodokumentace bouracích prací a ostatní výkresy bouracích prací | | | | | |
| | P | | <i>Poznámka k položce: součástí položky jsou veškeré práce a konstrukce uvedené ve Fotodokumentaci bouracích prací pod položkou B1</i> | | | | | |
| | VV | | ~viz Fotodokumentace bouracích prací a v.č. D2.1, D2.2 a D2.3* 1 | | | 1,000 | | |
| | VV | | Součet | | | 1,000 | | |
| 43 | K | 10 | B1-Demontáž, uskladnění po dobu stavby a zpětná montáž včetně znovuzprovoznění stávající lednice | soubor | 1,000 | 500,00 | 500,00 | |
| | PP | | Demontáž, uskladnění po dobu stavby a zpětná montáž včetně znovuzprovoznění stávající lednice, specifikace-viz Fotodokumentace bouracích prací a ostatní výkresy bouracích prací | | | | | |
| | VV | | ~viz Fotodokumentace bouracích prací a v.č. D2.1, D2.2 a D2.3* 1 | | | 1,000 | | |
| | VV | | Součet | | | 1,000 | | |
| 44 | K | 11 | B2-Odstranění dřevěného obložení (24 m2) včetně roštu a demontáž nástěnký včetně odvozu na skládku a likvidace na skládce | soubor | 1,000 | 1 500,00 | 1 500,00 | |
| | PP | | B2-Odstranění dřevěného obložení (24 m2) včetně roštu a demontáž nástěnký včetně odvozu na skládku a likvidace na skládce, specifikace-viz Fotodokumentace bouracích prací a ostatní výkresy bouracích prací | | | | | |
| | P | | <i>Poznámka k položce: součástí položky jsou veškeré práce a konstrukce uvedené ve Fotodokumentaci bouracích prací pod položkou B2</i> | | | | | |
| | VV | | ~viz Fotodokumentace bouracích prací a v.č. D2.1, D2.2 a D2.3* 1 | | | 1,000 | | |
| | VV | | Součet | | | 1,000 | | |
| 45 | K | 12 | B3-Demontáž vybavení kuchyně (spodní a horní dřevěné skříňky, 2xlednice, 2xsporák, dřez, průtokový ohřívač vody) včetně odvozu na skládku a likvidace na skládce | soubor | 1,000 | 6 200,00 | 6 200,00 | |
| | PP | | B3-Demontáž vybavení kuchyně (spodní a horní dřevěné skříňky, 2xlednice, 2xsporák, dřez, průtokový ohřívač vody) včetně odvozu na skládku a likvidace na skládce, specifikace-viz Fotodokumentace bouracích prací a ostatní výkresy bouracích prací | | | | | |
| | P | | <i>Poznámka k položce: součástí položky jsou veškeré práce a konstrukce uvedené ve Fotodokumentaci bouracích prací pod položkou B3</i> | | | | | |
| | VV | | ~viz Fotodokumentace bouracích prací a v.č. D2.1, D2.2 a D2.3* 1 | | | 1,000 | | |
| | VV | | Součet | | | 1,000 | | |
| 46 | K | 13 | B4-Provedení sondy včetně jejího vyhodnocení, specifikace-viz Fotodokumentace bouracích prací | soubor | 1,000 | 500,00 | 500,00 | |
| | PP | | B4-Provedení sondy včetně jejího vyhodnocení, specifikace-viz Fotodokumentace bouracích prací | | | | | |
| | P | | <i>Poznámka k položce: součástí položky jsou veškeré práce a konstrukce uvedené ve Fotodokumentaci bouracích prací pod položkou B4</i> | | | | | |
| | VV | | ~viz Fotodokumentace bouracích prací a v.č. D2.1, D2.2 a D2.3* 1 | | | 1,000 | | |
| | VV | | Součet | | | 1,000 | | |
| 47 | K | 14 | B5-Odstranění dřevěného obložení (109 m2) včetně roštu, plechového soklu v=100 mm (46 mb) a demontáž nástěnký včetně odvozu na skládku a likvidace na skládce | soubor | 1,000 | 10 000,00 | 10 000,00 | |
| | PP | | B5-Odstranění dřevěného obložení (109 m2) včetně roštu, plechového soklu v=100 mm (46 mb) a demontáž nástěnký včetně odvozu na skládku a likvidace na skládce, specifikace-viz Fotodokumentace bouracích prací a ostatní výkresy bouracích prací | | | | | |
| | P | | <i>Poznámka k položce: jedná se o obložení a sokl v m.č. 2.02 (dle v.č. D2.1), součástí položky jsou veškeré práce a konstrukce uvedené ve Fotodokumentaci bouracích prací pod položkou B5</i> | | | | | |
| | VV | | ~viz Fotodokumentace bouracích prací a v.č. D2.1, D2.2 a D2.3* 1 | | | 1,000 | | |
| | VV | | Součet | | | 1,000 | | |
| 48 | K | 15 | B6-Odstranění konstrukce pódia výšky 410 mm a dalších kcí (potažení kobercem, dřevěné obložení radiátoru, 2 ks reproduktorů včetně uchycení, závěsu včetně kolejničky a dřevěného obložení za pódíem a zásuvek) včetně odvozu na skládku a likvidace na skládce | soubor | 1,000 | 5 000,00 | 5 000,00 | |
| | PP | | B6-Odstranění konstrukce pódia výšky 410 mm a dalších kcí PRO DALŠÍ POUŽITÍ A RENOVACI (potažení kobercem, dřevěné obložení radiátoru, 2 ks reproduktorů včetně uchycení, závěsu včetně kolejničky a dřevěného obložení za pódíem a zásuvek) včetně odvozu na skládku a likvidace na skládce nepotřebných částí pódia, specifikace-viz Fotodokumentace bouracích prací a ostatní výkresy bouracích prací | | | | | |
| | P | | <i>Poznámka k položce: součástí položky jsou veškeré práce a konstrukce uvedené ve Fotodokumentaci bouracích prací pod položkou B6</i> | | | | | |
| | VV | | ~viz Fotodokumentace bouracích prací a v.č. D2.1, D2.2 a D2.3* 1 | | | 1,000 | | |
| | VV | | Součet | | | 1,000 | | |
| 49 | K | 16 | B10-Odstranění dřevěného obložení (67 m2) včetně roštu a demontáž skříňek a horního zakrytování včetně odvozu na skládku a likvidace na skládce | soubor | 1,000 | 5 000,00 | 5 000,00 | |
| | PP | | B10-Odstranění dřevěného obložení (67 m2) včetně roštu a demontáž skříňek a horního zakrytování včetně odvozu na skládku a likvidace na skládce, specifikace-viz Fotodokumentace bouracích prací a ostatní výkresy bouracích prací | | | | | |
| | P | | <i>Poznámka k položce: jedná se o obložení v m.č. 2.03 (dle v.č. D2.1), součástí položky jsou veškeré práce a konstrukce uvedené ve Fotodokumentaci bouracích prací pod položkou B5</i> | | | | | |
| | VV | | ~viz Fotodokumentace bouracích prací a v.č. D2.1, D2.2 a D2.3* 1 | | | 1,000 | | |
| | VV | | Součet | | | 1,000 | | |
| 50 | K | 17 | B12-Odstranění dřevěného obložení otvorů pro shrnovací dveře (7 m2) a 2 ks shrnovacích dveří o rozměru 2290/2440 mm a 4580/2440 mm včetně odvozu na skládku a likvidace na skládce | soubor | 1,000 | 2 000,00 | 2 000,00 | |
| | PP | | B12-Odstranění dřevěného obložení otvorů pro shrnovací dveře (7 m2) a 2 ks shrnovacích dveří o rozměru 2290/2440 mm a 4580/2440 mm včetně odvozu na skládku a likvidace na skládce, specifikace-viz Fotodokumentace bouracích prací a ostatní výkresy bouracích prací | | | | | |
| | P | | <i>Poznámka k položce: součástí položky jsou veškeré práce a konstrukce uvedené ve Fotodokumentaci bouracích prací pod položkou B12</i> | | | | | |
| | VV | | ~viz Fotodokumentace bouracích prací a v.č. D2.1, D2.2 a D2.3* 1 | | | 1,000 | | |
| | VV | | Součet | | | 1,000 | | |
| 51 | K | 18 | B14-Vykltizení skladu (mrzák, židle, stoly, skříň) včetně odvozu na skládku a likvidace na skládce | soubor | 1,000 | 1 500,00 | 1 500,00 | |
| | PP | | B14-Vykltizení skladu (mrzák, židle, stoly, skříň) včetně odvozu na skládku a likvidace na skládce, specifikace-viz Fotodokumentace bouracích prací a ostatní výkresy bouracích prací | | | | | |

| PČ | Ty p | Kód | Popis | MJ | Množství | J.cena [CZK] | Cena celkem [CZK] | Cenová soustava |
|----|------|-----------|---|--------|----------|--------------|-------------------|-----------------|
| P | | | <i>Poznámka k položce: součástí položky jsou veškeré práce a konstrukce uvedené ve Fotodokumentaci bouracích prací pod položkou B14</i> | | | | | |
| VV | | | *viz Fotodokumentace bouracích prací a v.č. D2.1, D2.2 a D2.3* 1 | | 1,000 | | | |
| VV | | | Součet | | 1,000 | | | |
| 52 | K | 19 | Odnos, ochrana po dobu stavby a zpětná instalace veškerého nádobí z baru a kuchyně, specifikace-viz PD | soubor | 1,000 | 500,00 | 500,00 | |
| PP | | | Odnos, ochrana po dobu stavby a zpětná instalace veškerého nádobí z baru a kuchyně, specifikace-viz PD | | | | | |
| VV | | | *viz Fotodokumentace bouracích prací a v.č. D2.1, D2.2 a D2.3* 1 | | 1,000 | | | |
| VV | | | Součet | | 1,000 | | | |
| 53 | K | 20 | B15-Demontáž odvětrání, větráku a 2 ks potrubí včetně odvozu na skládku a likvidace na skládce | soubor | 1,000 | 500,00 | 500,00 | |
| PP | | | B15-Demontáž odvětrání, větráku a 2 ks potrubí včetně odvozu na skládku a likvidace na skládce, specifikace-viz Fotodokumentace bouracích prací a ostatní výkresy bouracích prací | | | | | |
| P | | | <i>Poznámka k položce: součástí položky jsou veškeré práce a konstrukce uvedené ve Fotodokumentaci bouracích prací pod položkou B15</i> | | | | | |
| VV | | | *viz Fotodokumentace bouracích prací a v.č. D2.1, D2.2 a D2.3* 1 | | 1,000 | | | |
| VV | | | Součet | | 1,000 | | | |
| 54 | K | 962031133 | Bourání příček z cihel pálených na MVC tl do 150 mm | m2 | 22,185 | 92,00 | 2 041,02 | CS ÚRS 2016 02 |
| PP | | | Bourání příček z cihel, tvárníc nebo příčkových z cihel pálených, plných nebo dutých na maltu vápennou nebo vápenocementovou, tl. do 150 mm | | | | | |
| VV | | | *viz Fotodokumentace bouracích prací a v.č. D2.1, D2.2 a D2.3 - B4-přepoklad po provedení sondy* (0,45+0,2*2)*3,79 | | 3,222 | | | |
| VV | | | *viz Fotodokumentace bouracích prací a v.č. D2.1, D2.2 a D2.3 - B11* 5,7*3,79-1,32*2 | | 18,963 | | | |
| VV | | | Součet | | 22,185 | | | |
| 55 | K | 962032230 | Bourání zdiva z cihel pálených nebo vápenopískových na MV nebo MVC do 1 m3 | m3 | 0,583 | 1 050,00 | 612,15 | CS ÚRS 2016 02 |
| PP | | | Bourání zdiva nadzákladového z cihel nebo tvárníc z cihel pálených nebo vápenopískových, na maltu vápennou nebo vápenocementovou, objemu do 1 m3, vysekání nik pro radiátory | | | | | |
| VV | | | *viz Fotodokumentace bouracích prací a v.č. D2.1, D2.2 a D2.3 - vsekání nik pro radiátory v m.č. 2.01 a 2.06* 1,7*1*0,1*2 | | 0,340 | | | |
| VV | | | *viz v.č. D2.1 - niky pro rozvaděče* 0,6*1,5*0,2+0,3*0,15*0,1+0,538*0,72*0,15 | | 0,243 | | | |
| VV | | | Součet | | 0,583 | | | |
| 56 | K | 965043341 | Bourání podkladů pod dlažby betonových s potěrem nebo teracem tl do 100 mm pl přes 4 m2 | m3 | 12,275 | 2 310,00 | 28 355,25 | CS ÚRS 2016 02 |
| PP | | | Bourání mazanin betonových s potěrem nebo teracem tl. do 100 mm, plochy přes 4 m2 | | | | | |
| VV | | | *viz Fotodokumentace bouracích prací a v.č. D2.1, D2.2 a D2.3* (9,01+10,18+11,13+10,45+155,49+49,23)*0,05 | | 12,275 | | | |
| VV | | | Součet | | 12,275 | | | |
| 57 | K | 965049111 | Příplatek k bourání betonových mazanin za bourání se svařovanou sítí tl do 100 mm | m3 | 12,275 | 1 190,00 | 14 607,25 | CS ÚRS 2016 02 |
| PP | | | Bourání podkladů pod dlažby nebo litých celštých podlah a mazanin příplatek k cenám za bourání mazanin betonových se svařovanou sítí, tl. do 100 mm | | | | | |
| VV | | | *viz Fotodokumentace bouracích prací a v.č. D2.1, D2.2 a D2.3* (9,01+10,18+11,13+10,45+155,49+49,23)*0,05 | | 12,275 | | | |
| VV | | | Součet | | 12,275 | | | |
| 58 | K | 968062455 | Vybourání dřevěných dveřních zárubní pl do 2 m2 | m2 | 0,450 | 151,00 | 67,95 | CS ÚRS 2016 02 |
| PP | | | Vybourání dřevěných rámu oken s křídly, dveřních zárubní, vrat, stěn, ostění nebo obkladů dveřních zárubní, plochy do 2 m2 | | | | | |
| VV | | | *viz Fotodokumentace bouracích prací a v.č. D2.1, D2.2 a D2.3 - dřevěná dvířka mezi m.č. 2.02 a 2.05* 0,75*0,6 | | 0,450 | | | |
| VV | | | Součet | | 0,450 | | | |
| 59 | K | 968072455 | Vybourání kovových dveřních zárubní pl do 2 m2 | m2 | 3,200 | 230,00 | 736,00 | CS ÚRS 2016 02 |
| PP | | | Vybourání kovových rámu oken s křídly, dveřních zárubní, vrat, stěn, ostění nebo obkladů dveřních zárubní, plochy do 2 m2 | | | | | |
| VV | | | *viz Fotodokumentace bouracích prací a v.č. D2.1, D2.2 a D2.3 - zárubně do m.č. 2.05 a 2.04* 0,8*2*2 | | 3,200 | | | |
| VV | | | Součet | | 3,200 | | | |
| 60 | K | 968072456 | Vybourání kovových dveřních zárubní pl přes 2 m2 | m2 | 2,640 | 177,00 | 467,28 | CS ÚRS 2016 02 |
| PP | | | Vybourání kovových rámu oken s křídly, dveřních zárubní, vrat, stěn, ostění nebo obkladů dveřních zárubní, plochy přes 2 m2 | | | | | |
| VV | | | *viz Fotodokumentace bouracích prací a v.č. D2.1, D2.2 a D2.3 - zárubně do m.č. 2.03* 1,32*2 | | 2,640 | | | |
| VV | | | Součet | | 2,640 | | | |
| 61 | K | 971033451 | Vybourání otvorů ve zdivu cihelném pl do 0,25 m2 na MVC nebo MV tl do 450 mm | kus | 1,000 | 378,00 | 378,00 | CS ÚRS 2016 02 |
| PP | | | Vybourání otvorů ve zdivu základovém nebo nadzákladovém z cihel, tvárníc, příčkových z cihel pálených na maltu vápennou nebo vápenocementovou plochy do 0,25 m2, tl. do 450 mm | | | | | |
| VV | | | *viz v.č. D2.1 - pro VZT ventilátor* 1 | | 1,000 | | | |
| VV | | | Součet | | 1,000 | | | |
| 62 | K | 971033561 | Vybourání otvorů ve zdivu cihelném pl do 1 m2 na MVC nebo MV tl do 600 mm | m3 | 0,141 | 1 420,00 | 200,22 | CS ÚRS 2016 02 |
| PP | | | Vybourání otvorů ve zdivu základovém nebo nadzákladovém z cihel, tvárníc, příčkových z cihel pálených na maltu vápennou nebo vápenocementovou plochy do 1 m2, tl. do 600 mm | | | | | |
| VV | | | *viz Fotodokumentace bouracích prací a v.č. D2.1, D2.2 a D2.3 - rozšíření otvoru mezi m.č. 2.02 a 2.05* (0,9*0,922-0,75*0,6)*0,37 | | 0,141 | | | |
| VV | | | Součet | | 0,141 | | | |
| 63 | K | 973031325 | Vysekání kapes ve zdivu cihelném na MV nebo MVC pl do 0,10 m2 hl do 300 mm | kus | 2,000 | 190,00 | 380,00 | CS ÚRS 2016 02 |
| PP | | | Vysekání výklenků nebo kapes ve zdivu z cihel na maltu vápennou nebo vápenocementovou kapes, plochy do 0,10 m2, hl. do 300 mm | | | | | |
| VV | | | *viz Fotodokumentace bouracích prací a v.č. D2.1, D2.2 a D2.3 - pro překlad nad rozšířením otvoru mezi m.č. 2.02 a 2.05* 1+1 | | 2,000 | | | |
| VV | | | Součet | | 2,000 | | | |
| 64 | K | 974031142 | Vysekání rýh ve zdivu cihelném hl do 70 mm š do 70 mm | m | 2,000 | 65,00 | 130,00 | CS ÚRS 2016 02 |
| PP | | | Vysekání rýh ve zdivu cihelném na maltu vápennou nebo vápenocementovou do hl. 70 mm a šířky do 70 mm | | | | | |
| VV | | | *viz v.č. ZTY.2 - pro kanalizační přípojovací potrubí* 1+1 | | 2,000 | | | |
| VV | | | Součet | | 2,000 | | | |
| 65 | K | 974031144 | Vysekání rýh ve zdivu cihelném hl do 70 mm š do 150 mm | m | 5,300 | 94,00 | 498,20 | CS ÚRS 2016 02 |
| PP | | | Vysekání rýh ve zdivu cihelném na maltu vápennou nebo vápenocementovou do hl. 70 mm a šířky do 150 mm | | | | | |

| PČ | Ty p | Kód | Popis | MJ | Množství | J.cena [CZK] | Cena celkem [CZK] | Cenová soustava |
|----|------|-----------|--|----|-----------|--------------|-------------------|-----------------|
| | VV | | "viz v.č. ZTV.1" 3,8+1,5 | | 5,300 | | | |
| | VV | | Součet | | 5,300 | | | |
| 66 | K | 974031153 | Vysekání rýh ve zdivu cihelném hl do 100 mm š do 100 mm | m | 3,800 | 85,00 | 323,00 | CS ÚRS 2016 02 |
| | PP | | Vysekání rýh ve zdivu cihelném na maltu vápennou nebo vápenocementovou do hl. 100 mm a šířky do 100 mm | | | | | |
| | VV | | "viz v.č. ZTV.2 - pro stoupačku kanalizace" 3,8 | | 3,800 | | | |
| | VV | | Součet | | 3,800 | | | |
| 67 | K | 974031154 | Vysekání rýh ve zdivu cihelném hl do 100 mm š do 150 mm | m | 33,600 | 104,00 | 3 494,40 | CS ÚRS 2016 02 |
| | PP | | Vysekání rýh ve zdivu cihelném na maltu vápennou nebo vápenocementovou do hl. 100 mm a šířky do 150 mm | | | | | |
| | VV | | "viz v.č. UT.2 - pro stoupačky ÚT" 3,8*7 | | 26,600 | | | |
| | VV | | "viz v.č. UT.2 - pro vodorovná vedení ÚT k radiátorům" (1,5*2+1*4) | | 7,000 | | | |
| | VV | | Součet | | 33,600 | | | |
| 68 | K | 974042564 | Vysekání rýh v dlažbě betonové nebo jiné monolitické hl do 150 mm š do 150 mm | m | 2,800 | 272,00 | 761,60 | CS ÚRS 2016 02 |
| | PP | | Vysekání rýh v betonové nebo jiné monolitické dlažbě s betonovým podkladem do hl. 150 mm a šířky do 150 mm | | | | | |
| | VV | | "viz v.č. UT.2 - pro vedení rozvodů topení v podlaze - úskok do zdiva" (0,4)*7 | | 2,800 | | | |
| | VV | | Součet | | 2,800 | | | |
| 69 | K | 978013191 | Otlučení vnitřních omítek stěn MV nebo MVC stěn v rozsahu do 100 % | m2 | 105,000 | 64,00 | 6 720,00 | CS ÚRS 2016 02 |
| | PP | | Otlučení omítek vápenných nebo vápenocementových stěn, stropů vnitřních stěn s vyškabáním spar, s očištěním zdiva, v rozsahu do 100 % | | | | | |
| | VV | | "v.č. D3.1 - pozice 5" 30 | | 30,000 | | | |
| | VV | | "v.č. D3.1 - pozice 17" 75 | | 75,000 | | | |
| | VV | | Součet | | 105,000 | | | |
| 70 | K | 978059541 | Osekání a odebrání obkladů stěn z vnitřních obkládaček plochy přes 1 m2 | m2 | 15,500 | 74,00 | 1 147,00 | CS ÚRS 2016 02 |
| | PP | | Osekání obkladů stěn včetně otlučení podkladní omítky až na zdivo z obkládaček vnitřních, z jakýchkoliv materiálů, plochy přes 1 m2 | | | | | |
| | VV | | "viz v.č. D2.1 - u baru" (2,6+3,6)*2,5 | | 15,500 | | | |
| | VV | | Součet | | 15,500 | | | |
| 71 | K | 985331113 | Dodatečné vlepování betonářské výztuže D 12 mm do cementové aktivované malty včetně vyvrtání otvoru | m | 5,000 | 930,00 | 4 650,00 | CS ÚRS 2016 02 |
| | PP | | Dodatečné vlepování betonářské výztuže včetně vyvrtání a vyzičštění otvoru cementovou aktivovanou maltou průměr výztuže 12 mm | | | | | |
| | VV | | "viz v.č. D3.1 - ukotvení barové stěny" (4+1)/0,2*0,2 | | 5,000 | | | |
| | VV | | Součet | | 5,000 | | | |
| 72 | M | 130210130 | tyč ocelová žebírková, výztuž do betonu, zn. oceli BSt 500S, v tyčích, D 12 mm | t | 0,010 | 25 200,00 | 252,00 | CS ÚRS 2016 02 |
| | PP | | tyč ocelová žebírková, výztuž do betonu, zn. oceli BSt 500S, v tyčích, D 12 mm | | | | | |
| | P | | Poznámka k položce: Hmotnost: 0,89 kg/m | | | | | |
| | VV | | "viz v.č. D3.1 - ukotvení barové stěny" (4+1)/0,2*0,4*0,89*0,001*1,1 | | 0,010 | | | |
| | VV | | Součet | | 0,010 | | | |
| | D | 997 | Přesun sutě | | | | 106 686,50 | |
| 73 | K | 997013212 | Vnitrostaveništní doprava suti a vybouraných hmot pro budovy v do 9 m ručně | t | 53,017 | 890,00 | 47 185,13 | CS ÚRS 2016 02 |
| | PP | | Vnitrostaveništní doprava suti a vybouraných hmot vodorovně do 50 m svisle ručně (nošením po schodech) pro budovy a haly výšky přes 6 do 9 m | | | | | |
| | VV | | "součet z rozpočtového programu" 42,475+10,542 | | 53,017 | | | |
| | VV | | Součet | | 53,017 | | | |
| 74 | K | 997013501 | Odvoz suti a vybouraných hmot na skládku nebo meziskládku do 1 km se složením | t | 53,017 | 215,00 | 11 398,66 | CS ÚRS 2016 02 |
| | PP | | Odvoz suti a vybouraných hmot na skládku nebo meziskládku se složením, na vzdálenost do 1 km, včetně naložení suti | | | | | |
| | VV | | "součet z rozpočtového programu" 42,475+10,542 | | 53,017 | | | |
| | VV | | Součet | | 53,017 | | | |
| 75 | K | 997013509 | Příplatek k odvozu suti a vybouraných hmot na skládku ZKD 1 km přes 1 km | t | 1 007,323 | 10,00 | 10 073,23 | CS ÚRS 2016 02 |
| | PP | | Odvoz suti a vybouraných hmot na skládku nebo meziskládku se složením, na vzdálenost Příplatek k ceně za každý další i započatý 1 km přes 1 km | | | | | |
| | VV | | "součet z rozpočtového programu" (42,475+10,542)*19 | | 1 007,323 | | | |
| | VV | | Součet | | 1 007,323 | | | |
| 76 | K | 997013801 | Poplatek za uložení stavebního betonového odpadu na skládce (skládkovně) | t | 4,970 | 450,00 | 2 236,50 | CS ÚRS 2016 02 |
| | PP | | Poplatek za uložení stavebního odpadu na skládce (skládkovně) betonového | | | | | |
| | VV | | "součet z rozpočtového programu - beton" 0,14 | | 0,140 | | | |
| | VV | | "součet z rozpočtového programu - omítky" 4,83 | | 4,830 | | | |
| | VV | | Součet | | 4,970 | | | |
| 77 | K | 997013802 | Poplatek za uložení stavebního železobetonového odpadu na skládce (skládkovně) | t | 27,545 | 950,00 | 26 167,75 | CS ÚRS 2016 02 |
| | PP | | Poplatek za uložení stavebního odpadu na skládce (skládkovně) železobetonového | | | | | |
| | VV | | "součet z rozpočtového programu" 27,005+0,54 | | 27,545 | | | |
| | VV | | Součet | | 27,545 | | | |
| 78 | K | 997013803 | Poplatek za uložení stavebního odpadu z keramických materiálů na skládce (skládkovně) | t | 9,510 | 450,00 | 4 279,50 | CS ÚRS 2016 02 |
| | PP | | Poplatek za uložení stavebního odpadu na skládce (skládkovně) z keramických materiálů | | | | | |
| | VV | | "součet z rozpočtového programu - ker. obklad" 1,054 | | 1,054 | | | |
| | VV | | "součet z rozpočtového programu - cihly" 5,79+1,049+0,207+0,254+0,062+0,018+0,101+0,068+0,907 | | 8,456 | | | |
| | VV | | Součet | | 9,510 | | | |
| 79 | K | 997013811 | Poplatek za uložení stavebního dřevěného odpadu na skládce (skládkovně) | t | 7,906 | 480,00 | 3 794,88 | CS ÚRS 2016 02 |
| | PP | | Poplatek za uložení stavebního odpadu na skládce (skládkovně) dřevěného | | | | | |
| | VV | | "součet z rozpočtového programu" 0,04+2,568+0,184+5,114 | | 7,906 | | | |
| | VV | | Součet | | 7,906 | | | |
| 80 | K | 997013813 | Poplatek za uložení stavebního odpadu z plastických hmot na skládce (skládkovně) | t | 0,134 | 1 200,00 | 160,80 | CS ÚRS 2016 02 |
| | PP | | Poplatek za uložení stavebního odpadu na skládce (skládkovně) z plastických hmot | | | | | |
| | VV | | "součet z rozpočtového programu" 0,012+0,122 | | 0,134 | | | |
| | VV | | Součet | | 0,134 | | | |
| 81 | K | 997013814 | Poplatek za uložení stavebního odpadu z izolačních hmot na skládce (skládkovně) | t | 0,549 | 1 900,00 | 1 043,10 | CS ÚRS 2016 02 |
| | PP | | Poplatek za uložení stavebního odpadu na skládce (skládkovně) z izolačních materiálů | | | | | |
| | VV | | "součet z rozpočtového programu" 0,549 | | 0,549 | | | |
| | VV | | Součet | | 0,549 | | | |
| 82 | K | 21 | Poplatek za skládku-kovové prvky | t | 2,313 | 150,00 | 346,95 | |

| PČ | Typ | Kód | Popis | MJ | Množství | J.cena [CZK] | Cena celkem [CZK] | Cenová soustava |
|----|-----|-----------|--|--------|----------|--------------|-------------------|-----------------|
| PP | | | Poplatek za skládku-kovové prvky (ocelové potrubí ÚT) | | | | | |
| VV | | | "součet z rozpočtového programu - kovové zárubně" 0,243+0,166 | | 0,409 | | | |
| VV | | | "součet z rozpočtového programu - Pz potrubí" 0,022 | | 0,022 | | | |
| VV | | | "součet z rozpočtového programu - ocelové podhledy" 1,882 | | 1,882 | | | |
| VV | | | Součet | | 2,313 | | | |
| D | 998 | | Přesun hmot | | | | 20 797,66 | |
| 83 | K | 998011002 | Přesun hmot pro budovy zděné v do 12 m | t | 76,462 | 272,00 | 20 797,66 | CS ÚRS 2016 02 |
| PP | | | Přesun hmot pro budovy občanské výstavby, bydlení, výroba a služby s nosnou svislou konstrukcí zděnou z cihel, tvárnice nebo kamene vodorovná dopravní vzdálenost do 100 m pro budovy výšky přes 6 do 12 m | | | | | |
| VV | | | "součet z rozpočtového programu" 76,462 | | 76,462 | | | |
| VV | | | Součet | | 76,462 | | | |
| D | PSV | | Práce a dodávky PSV | | | | 1 904 531,56 | |
| D | 711 | | Izolace proti vodě, vlhkosti a plynům | | | | 5 684,47 | |
| 84 | K | 711191001 | Provedení adhezivního můstku na vodorovné ploše | m2 | 245,730 | 8,00 | 1 965,84 | CS ÚRS 2016 02 |
| PP | | | Provedení nátěru adhezivního můstku na ploše vodorovné V | | | | | |
| VV | | | "viz v.č. D3.1 - všechny podlahy vyjma vestibulu" (9+6,25+13,79+26,7+34,29+155,7) | | 245,730 | | | |
| VV | | | Součet | | 245,730 | | | |
| 85 | M | 22 | můstek adhezivní bal. 10 kg | kg | 36,860 | 100,00 | 3 686,00 | |
| PP | | | můstek adhezivní pod izolační a vyrovnávací lepicí hmoty bal. 10 kg | | | | | |
| VV | | | "viz v.č. D3.1 - všechny podlahy vyjma vestibulu" (9+6,25+13,79+26,7+34,29+155,7)*0,15 | | 36,860 | | | |
| VV | | | Součet | | 36,860 | | | |
| 86 | K | 998711102 | Přesun hmot tonážní pro izolace proti vodě, vlhkosti a plynům v objektech výšky do 12 m | t | 0,037 | 882,00 | 32,63 | CS ÚRS 2016 02 |
| PP | | | Přesun hmot pro izolace proti vodě, vlhkosti a plynům stanovený z hmotností přesunovaného materiálu vodorovná dopravní vzdálenost do 50 m v objektech výšky přes 6 do 12 m | | | | | |
| VV | | | "součet z rozpočtového programu" 0,037 | | 0,037 | | | |
| VV | | | Součet | | 0,037 | | | |
| D | 713 | | Izolace tepelné | | | | 17 829,58 | |
| 87 | K | 713110813 | Odstranění tepelné izolace stropů volně kladené z vláknitých materiálů tl přes 100 mm | m2 | 313,720 | 25,00 | 7 843,00 | CS ÚRS 2016 02 |
| PP | | | Odstranění tepelné izolace běžných stavebních konstrukcí z rohoží, pásů, dílců, desek, bloků stropů nebo podhledů volně kladených z vláknitých materiálů, tloušťka izolace přes 100 mm | | | | | |
| VV | | | "viz Fotodokumentace bouracích prací a v.č. D2.1, D2.2 a D2.3" 109+155,49+49,23 | | 313,720 | | | |
| VV | | | Součet | | 313,720 | | | |
| 88 | K | 23 | B9-Demontáž, odvoz na skládku a likvidace na skládce parozábrany | m2 | 313,720 | 12,50 | 3 921,50 | |
| PP | | | B9-Demontáž, odvoz na skládku a likvidace na skládce parozábrany | | | | | |
| VV | | | "viz Fotodokumentace bouracích prací a v.č. D2.1, D2.2 a D2.3" 109+155,49+49,23 | | 313,720 | | | |
| VV | | | Součet | | 313,720 | | | |
| 89 | K | 713463121 | Montáž izolace tepelné potrubí potrubními pouzdry bez úpravy uchycenými sponami 1x | m | 86,400 | 35,00 | 3 024,00 | CS ÚRS 2016 02 |
| PP | | | Montáž izolace tepelné potrubí a ohybů tvarovkami nebo deskami potrubními pouzdry bez povrchové úpravy (izolační materiál ve specifikaci) uchycenými sponami potrubí jednovrstvá | | | | | |
| VV | | | "viz v.č. UT.2, výpočet viz položka Potrubí měděné polotvrdé spojované měkkým pájením D 18x1" 73,8 | | 73,800 | | | |
| VV | | | "viz v.č. UT.2, výpočet viz položka Potrubí měděné polotvrdé spojované měkkým pájením D 28x1,5" 12,6 | | 12,600 | | | |
| VV | | | Součet | | 86,400 | | | |
| 90 | M | 24 | izolace potrubí 18 x 20 mm | m | 77,490 | 32,00 | 2 479,68 | |
| PP | | | izolace tepelná potrubí z pěnového polyetylénu 18 x 20 mm | | | | | |
| VV | | | "viz v.č. UT.2, výpočet viz položka Potrubí měděné polotvrdé spojované měkkým pájením D 18x1" 73,8*1,05 | | 77,490 | | | |
| VV | | | Součet | | 77,490 | | | |
| 91 | M | 25 | izolace potrubí 28 x 20 mm | m | 13,230 | 42,00 | 555,66 | |
| PP | | | izolace tepelná potrubí z pěnového polyetylénu 28 x 20 mm | | | | | |
| VV | | | "viz v.č. UT.2, výpočet viz položka Potrubí měděné polotvrdé spojované měkkým pájením D 28x1,5" 12,6*1,05 | | 13,230 | | | |
| VV | | | Součet | | 13,230 | | | |
| 92 | K | 998713102 | Přesun hmot tonážní pro izolace tepelné v objektech v do 12 m | t | 0,007 | 820,00 | 5,74 | CS ÚRS 2016 02 |
| PP | | | Přesun hmot pro izolace tepelné stanovený z hmotností přesunovaného materiálu vodorovná dopravní vzdálenost do 50 m v objektech výšky přes 6 do 12 m | | | | | |
| VV | | | "součet z rozpočtového programu" 0,007 | | 0,007 | | | |
| VV | | | Součet | | 0,007 | | | |
| D | 721 | | Zdravotechnika - vnitřní kanalizace | | | | 4 311,25 | |
| 93 | K | 26 | Napojení nového kanalizačního potrubí HT 75 na stávající odpadní potrubí DN 75 včetně vsazení potřebné tvarovky | soubor | 2,000 | 500,00 | 1 000,00 | |
| PP | | | Napojení nového kanalizačního potrubí HT 75 na stávající odpadní potrubí DN 75 včetně vsazení potřebné tvarovky | | | | | |
| VV | | | "viz v.č. ZTV.2" 1+1 | | 2,000 | | | |
| VV | | | Součet | | 2,000 | | | |
| 94 | K | 721171803 | Demontáž potrubí z PVC do D 75 | m | 5,800 | 10,00 | 58,00 | CS ÚRS 2016 02 |
| PP | | | Demontáž potrubí z novodurových trub odpadních nebo přípojovacích do D 75 | | | | | |
| VV | | | "viz v.č. ZTV.2" 3,8+1+1 | | 5,800 | | | |
| VV | | | Součet | | 5,800 | | | |
| 95 | K | 721174024 | Potrubí kanalizační z PP odpadní systém HT DN 70 | m | 3,800 | 390,00 | 1 482,00 | CS ÚRS 2016 02 |
| PP | | | Potrubí z plastových trub HT Systém (polypropylenové PPs) odpadní (svisté) DN 70 | | | | | |
| VV | | | "viz v.č. ZTV.2" 3,8 | | 3,800 | | | |
| VV | | | Součet | | 3,800 | | | |
| 96 | K | 721174042 | Potrubí kanalizační z PP přípojovací systém HT DN 40 | m | 1,000 | 292,00 | 292,00 | CS ÚRS 2016 02 |
| PP | | | Potrubí z plastových trub HT Systém (polypropylenové PPs) přípojovací DN 40 | | | | | |
| VV | | | "viz v.č. ZTV.2" 1 | | 1,000 | | | |
| VV | | | Součet | | 1,000 | | | |
| 97 | K | 721174043 | Potrubí kanalizační z PP přípojovací systém HT DN 50 | m | 1,000 | 317,00 | 317,00 | CS ÚRS 2016 02 |
| PP | | | Potrubí z plastových trub HT Systém (polypropylenové PPs) přípojovací DN 50 | | | | | |
| VV | | | "viz v.č. ZTV.2" 1 | | 1,000 | | | |
| VV | | | Součet | | 1,000 | | | |
| 98 | K | 721194104 | Vyvedení a upevnění odpadních výpustek DN 40 | kus | 2,000 | 60,00 | 120,00 | CS ÚRS 2016 02 |

| PČ | Ty p | Kód | Popis | MJ | Množství | J.cena [CZK] | Cena celkem [CZK] | Cenová soustava |
|-----|------|-----------|---|--------|----------|--------------|-------------------|-----------------|
| | PP | | Zřízení přípojek na potrubí vyvedení a upevnění odpadních výpustek DN 40 | | | | | |
| | VV | | "viz v.č. ZTV.2" 1+1 | | 2,000 | | | |
| | VV | | Součet | | 2,000 | | | |
| 99 | K | 721194105 | Vyvedení a upevnění odpadních výpustek DN 50 | kus | 2,000 | 65,00 | 130,00 | CS ÚRS 2016 02 |
| | PP | | Vyměření přípojek na potrubí vyvedení a upevnění odpadních výpustek DN 50 | | | | | |
| | VV | | "viz v.č. ZTV.2" 1+1 | | 2,000 | | | |
| | VV | | Součet | | 2,000 | | | |
| 100 | K | 27 | Zápachová uzávěrka podomítková pro pračku a myčku DN 40 | kus | 1,000 | 783,00 | 783,00 | |
| | PP | | Zápachové uzávěrky podomítkové (Pe) s krycí deskou pro pračku a myčku DN 40 | | | | | |
| | VV | | "viz v.č. ZTV.2" 1 | | 1,000 | | | |
| | VV | | Součet | | 1,000 | | | |
| 101 | K | 721290111 | Zkouška těsnosti potrubí kanalizace vodou do DN 125 | m | 5,800 | 22,00 | 127,60 | CS ÚRS 2016 02 |
| | PP | | Zkouška těsnosti kanalizace v objektech vodou do DN 125, včetně utěsnění konců potrubí | | | | | |
| | VV | | "viz v.č. ZTV.2, výpočet viz položka Potrubí kanalizační z PP odpadní systém HT DN 70" 3,8 | | 3,800 | | | |
| | VV | | "viz v.č. ZTV.2, výpočet viz položka Potrubí kanalizační z PP přípojovací systém HT DN 40" 1 | | 1,000 | | | |
| | VV | | "viz v.č. ZTV.2, výpočet viz položka Potrubí kanalizační z PP přípojovací systém HT DN 50" 1 | | 1,000 | | | |
| | VV | | Součet | | 5,800 | | | |
| 102 | K | 998721102 | Přesun hmot tonážní pro vnitřní kanalizace v objektech v do 12 m | t | 0,003 | 550,00 | 1,65 | CS ÚRS 2016 02 |
| | PP | | Přesun hmot pro vnitřní kanalizace stanovený z hmotností přesunovaného materiálu vodorovná dopravní vzdálenost do 50 m v objektech výšky přes 6 do 12 m | | | | | |
| | VV | | "součet z rozpočtového programu" 0,003 | | 0,003 | | | |
| | VV | | Součet | | 0,003 | | | |
| D | 722 | | Zdravotechnika - vnitřní vodovod | | | | 7 835,17 | |
| 103 | K | 28 | Dodávka a montáž napojení na stávající vodovodní potrubí | soubor | 4,000 | 500,00 | 2 000,00 | |
| | PP | | Dodávka a montáž napojení na stávající vodovodní potrubí, položka obsahuje i vsazení odbočky na stávající potrubí a další nutné a související práce jako je uzavření a vypuštění vodovodního systému v budově a jeho zpětné napaštění a zprovoznění po provedení napojení | | | | | |
| | VV | | "viz v.č. ZTV.1" 2*2 | | 4,000 | | | |
| | VV | | Součet | | 4,000 | | | |
| 104 | K | 722130801 | Demontáž potrubí ocelové pozinkované závitové do DN 25 | m | 10,100 | 45,00 | 454,50 | CS ÚRS 2016 02 |
| | PP | | Demontáž potrubí z ocelových trubek pozinkovaných závitových do DN 25 | | | | | |
| | VV | | "viz v.č. ZTV.1" 3,8*2+1,5+1 | | 10,100 | | | |
| | VV | | Součet | | 10,100 | | | |
| 105 | K | 722174002 | Potrubí vodovodní plastové PPR svar polyfuze PN 16 D 20 x 2,8 mm | m | 2,500 | 230,00 | 575,00 | CS ÚRS 2016 02 |
| | PP | | Potrubí z plastových trubek z polypropylenu (PPR) svařovaných polyfuzně PN 16 (SDR 7,4) D 20 x 2,8 | | | | | |
| | VV | | "viz v.č. ZTV.1" 1,5+1 | | 2,500 | | | |
| | VV | | Součet | | 2,500 | | | |
| 106 | K | 722174003 | Potrubí vodovodní plastové PPR svar polyfuze PN 16 D 25 x 3,5 mm | m | 7,600 | 300,00 | 2 280,00 | CS ÚRS 2016 02 |
| | PP | | Potrubí z plastových trubek z polypropylenu (PPR) svařovaných polyfuzně PN 16 (SDR 7,4) D 25 x 3,5 | | | | | |
| | VV | | "viz v.č. ZTV.1" 3,8*2 | | 7,600 | | | |
| | VV | | Součet | | 7,600 | | | |
| 107 | K | 722181114 | Ochrana vodovodního potrubí plstěnými pásy DN 32 a DN 40 mm, pro kanalizační potrubí | m | 1,000 | 45,00 | 45,00 | CS ÚRS 2016 02 |
| | PP | | Ochrana potrubí plstěnými pásy DN 32 a DN 40, pro kanalizační potrubí | | | | | |
| | VV | | "viz v.č. ZTV.2, výpočet viz položka Potrubí kanalizační z PP přípojovací systém HT DN 40" 1 | | 1,000 | | | |
| | VV | | Součet | | 1,000 | | | |
| 108 | K | 722181116 | Ochrana vodovodního potrubí plstěnými pásy DN 50 a DN 65 mm, pro kanalizační potrubí | m | 1,000 | 65,00 | 65,00 | CS ÚRS 2016 02 |
| | PP | | Ochrana potrubí plstěnými pásy DN 50 a DN 65 | | | | | |
| | VV | | "viz v.č. ZTV.2, výpočet viz položka Potrubí kanalizační z PP přípojovací systém HT DN 50" 1 | | 1,000 | | | |
| | VV | | Součet | | 1,000 | | | |
| 109 | K | 722181117 | Ochrana vodovodního potrubí plstěnými pásy DN 80 mm, pro kanalizační potrubí | m | 3,800 | 74,20 | 281,96 | CS ÚRS 2016 02 |
| | PP | | Ochrana potrubí plstěnými pásy DN 80, pro kanalizační potrubí | | | | | |
| | VV | | "viz v.č. ZTV.2, výpočet viz položka Potrubí kanalizační z PP odpadní systém HT DN 70" 3,8 | | 3,800 | | | |
| | VV | | Součet | | 3,800 | | | |
| 110 | K | 722181231 | Ochrana vodovodního potrubí přilepenými tepelně izolačními trubnicemi z PE tl do 15 mm DN do 22 mm | m | 2,500 | 57,60 | 144,00 | CS ÚRS 2016 02 |
| | PP | | Ochrana potrubí tepelně izolačními trubnicemi z pěnového polyetylénu PE přilepenými v příčných a podélných spojích, tloušťky izolace přes 10 do 15 mm, vnitřního průměru DN do 22 mm | | | | | |
| | VV | | "viz v.č. ZTV.1" 1,5+1 | | 2,500 | | | |
| | VV | | Součet | | 2,500 | | | |
| 111 | K | 722181232 | Ochrana vodovodního potrubí přilepenými tepelně izolačními trubnicemi z PE tl do 15 mm DN do 42 mm | m | 7,600 | 75,00 | 570,00 | CS ÚRS 2016 02 |
| | PP | | Ochrana potrubí tepelně izolačními trubnicemi z pěnového polyetylénu PE přilepenými v příčných a podélných spojích, tloušťky izolace přes 10 do 15 mm, vnitřního průměru DN přes 22 do 42 mm | | | | | |
| | VV | | "viz v.č. ZTV.1" 3,8*2 | | 7,600 | | | |
| | VV | | Součet | | 7,600 | | | |
| 112 | K | 722220111 | Nástěnka pro výtakový ventil G 1/2 s jedním závitem | kus | 2,000 | 180,00 | 360,00 | CS ÚRS 2016 02 |
| | PP | | Armatury s jedním závitem nástěnky pro výtakový ventil G 1/2 | | | | | |
| | VV | | "viz v.č. ZTV.1" 1+1 | | 2,000 | | | |
| | VV | | Součet | | 2,000 | | | |
| 113 | K | 722220121 | Nástěnka pro baterii G 1/2 s jedním závitem | pár | 2,000 | 360,00 | 720,00 | CS ÚRS 2016 02 |
| | PP | | Armatury s jedním závitem nástěnky pro baterii G 1/2 | | | | | |
| | VV | | "viz v.č. ZTV.1" 1+1 | | 2,000 | | | |
| | VV | | Součet | | 2,000 | | | |
| 114 | K | 722290234 | Proplach a dezinfekce vodovodního potrubí do DN 80 | m | 10,100 | 33,00 | 333,30 | CS ÚRS 2016 02 |
| | PP | | Zkoušky, proplach a dezinfekce vodovodního potrubí proplach a dezinfekce vodovodního potrubí do DN 80, položka zahrnuje i tlakovou zkoušku | | | | | |
| | VV | | "viz v.č. ZTV.1, výpočet převzat z položky Potrubí vodovodní plastové PPR svar polyfuze PN 16 D 20 x 2,8 mm" 2,5 | | 2,500 | | | |
| | VV | | "viz v.č. ZTV.1, výpočet převzat z položky Potrubí vodovodní plastové PPR svar polyfuze PN 16 D 25 x 3,5 mm" 7,6 | | 7,600 | | | |
| | VV | | Součet | | 10,100 | | | |

| PČ | Ty p | Kód | Popis | MJ | Množství | J.cena [CZK] | Cena celkem [CZK] | Cenová soustava |
|--------------|------|-----------|--|--------|----------|--------------|-------------------|-----------------|
| 115 | K | 998722102 | Přesun hmot tonážní pro vnitřní vodovod v objektech v do 12 m | t | 0,013 | 493,00 | 6,41 | CS ÚRS 2016 02 |
| | PP | | Přesun hmot pro vnitřní vodovod stanovený z hmotnosti přesunovaného materiálu vodorovná dopravní vzdálenost do 50 m v objektech výšky přes 6 do 12 m | | | | | |
| | VV | | "součet z rozpočtového programu" 0,013 | | 0,013 | | | |
| | VV | | Součet | | 0,013 | | | |
| D 725 | | | Zdravotnická - zařizovací předměty | | | | 22 143,40 | |
| 116 | K | 29 | Dodávka a montáž průtokového ohřivače, specifikace-viz PD | kus | 2,000 | 2 400,00 | 4 800,00 | |
| | PP | | Dodávka a montáž průtokového ohřivače, specifikace-viz PD | | | | | |
| | VV | | "viz v.č. ZTV.1" 1 | | 2,000 | | | |
| | VV | | Součet | | 2,000 | | | |
| 117 | K | 725319111 | Montáž dřezu ostatních typů | soubor | 2,000 | 900,00 | 1 800,00 | CS ÚRS 2016 02 |
| | PP | | Dřezy bez výtokových armatur montáž dřezů ostatních typů | | | | | |
| | VV | | "viz v.č. ZTV.1 a Specifikace materiálu a vybavení - dřez v baru (dřez v kuchyni je součástí položky kuchyňské linky)" 1 | | 2,000 | | | |
| | VV | | Součet | | 2,000 | | | |
| 118 | M | 30 | Dodávka dřezu, specifikace-viz Specifikace materiálu a vybavení | kus | 2,000 | 3 000,00 | 6 000,00 | |
| | PP | | Dodávka dřezu, specifikace-viz Specifikace materiálu a vybavení | | | | | |
| | VV | | "viz v.č. ZTV.1 a Specifikace materiálu a vybavení - dřez v baru (dřez v kuchyni je součástí položky kuchyňské linky)" 1 | | 2,000 | | | |
| | VV | | Součet | | 2,000 | | | |
| 119 | K | 725819401 | Montáž ventilů rohových G 1/2 s přípojovací trubičkou | soubor | 4,000 | 150,00 | 600,00 | CS ÚRS 2016 02 |
| | PP | | Ventily montáž ventilů ostatních typů rohových s přípojovací trubičkou G 1/2 | | | | | |
| | VV | | "viz v.č. ZTV.1 - pro dřezové baterie" 2*2 | | 4,000 | | | |
| | VV | | Součet | | 4,000 | | | |
| 120 | M | 31 | ventil rohový mosazný 1/2" | kus | 4,000 | 110,00 | 440,00 | |
| | PP | | ventily pro hygienické a zdravotnické zařízení ventily rohové kulové DN 15 1/2" | | | | | |
| | VV | | "viz v.č. ZTV.1 - pro dřezové baterie" 2*2 | | 4,000 | | | |
| | VV | | Součet | | 4,000 | | | |
| 121 | K | 725821328 | Baterie dřezové stojánkové pákové s vytahovací sprškou | soubor | 2,000 | 4 250,00 | 8 500,00 | CS ÚRS 2016 02 |
| | PP | | Baterie dřezové stojánkové pákové s otáčivým ústím a délkou ramínka s vytahovací sprškou | | | | | |
| | VV | | "viz v.č. ZTV.1" 1+1 | | 2,000 | | | |
| | VV | | Součet | | 2,000 | | | |
| 122 | K | 998725102 | Přesun hmot tonážní pro zařizovací předměty v objektech v do 12 m | t | 0,005 | 680,00 | 3,40 | CS ÚRS 2016 02 |
| | PP | | Přesun hmot pro zařizovací předměty stanovený z hmotnosti přesunovaného materiálu vodorovná dopravní vzdálenost do 50 m v objektech výšky přes 6 do 12 m | | | | | |
| | VV | | "součet z rozpočtového programu" 0,005 | | 0,005 | | | |
| | VV | | Součet | | 0,005 | | | |
| D 731 | | | Ústřední vytápění - kotelny | | | | 4 000,00 | |
| 123 | K | 32 | Vypuštění systému ÚT v celé budově, zpětné napuštění systému ÚT včetně seřízení a odvzdušnění systému a provedení tlakové zkoušky systému ÚT v celé budově | soubor | 1,000 | 4 000,00 | 4 000,00 | |
| | PP | | Vypuštění systému ÚT v rozsahu požitébném pro provedení navržených prací na ÚT, zpětné napuštění systému ÚT včetně seřízení a odvzdušnění systému a provedení tlakové zkoušky systému ÚT v celé budově, součástí položky je i uvedení topného systému do provozu a provedení topné zkoušky, před naceněním položky nutno provést prohlídku stavby! | | | | | |
| | VV | | "viz v.č. ÚT.2" 1 | | 1,000 | | | |
| | VV | | Součet | | 1,000 | | | |
| D 733 | | | Ústřední vytápění - potrubí | | | | 35 780,12 | |
| 124 | K | 733222103 | Potrubí měděné polotvrdé spojované měkkým pájením D 18x1 | m | 73,800 | 324,00 | 23 911,20 | CS ÚRS 2016 02 |
| | PP | | Potrubí z trubek měděných polotvrдых spojovaných měkkým pájením D 18/1, včetně napojení na stávající potrubí | | | | | |
| | VV | | "viz v.č. ÚT.2 - stoupačka D 18 vodorovně u stropu a svisle od napojení radiátorů výše" (3,4+0,3)*2*7 | | 51,800 | | | |
| | VV | | "viz v.č. ÚT.2 - připojení radiátorů vodorovně - D 18" (1,5*2*2+1*2*4+0,5*2*8) | | 22,000 | | | |
| | VV | | Součet | | 73,800 | | | |
| 125 | K | 733222105 | Potrubí měděné polotvrdé spojované měkkým pájením D 28x1,5 | m | 12,600 | 512,00 | 6 451,20 | CS ÚRS 2016 02 |
| | PP | | Potrubí z trubek měděných polotvrдых spojovaných měkkým pájením D 28/1,5, včetně napojení na stávající potrubí | | | | | |
| | VV | | "viz v.č. ÚT.2 - stoupačka D 28 vodorovně v podlaže a svisle pod napojení radiátorů" (0,4+0,5)*2*7 | | 12,600 | | | |
| | VV | | Součet | | 12,600 | | | |
| 126 | K | 733224223 | Příplatek k potrubí měděnému za zhotovení přípojky z trubek měděných D 18x1 | kus | 16,000 | 140,00 | 2 240,00 | CS ÚRS 2016 02 |
| | PP | | Potrubí z trubek měděných Příplatek k cenám za zhotovení přípojky z trubek měděných D 18/1 | | | | | |
| | VV | | "viz v.č. ÚT.2 - přípojky k radiátorům" 2*8 | | 16,000 | | | |
| | VV | | Součet | | 16,000 | | | |
| 127 | K | 733290801 | Demontáž potrubí měděného do D 35x1,5 mm | m | 54,600 | 35,00 | 1 911,00 | CS ÚRS 2016 02 |
| | PP | | Demontáž potrubí z trubek měděných do 35/1,5 | | | | | |
| | VV | | "viz v.č. ÚT.2 - stoupačí svislá potrubí" 3,9*2*7 | | 54,600 | | | |
| | VV | | Součet | | 54,600 | | | |
| 128 | K | 733291101 | Zkouška těsnosti potrubí měděného do D 35x1,5 | m | 86,400 | 14,00 | 1 209,60 | CS ÚRS 2016 02 |
| | PP | | Zkoušky těsnosti potrubí z trubek měděných D do 35/1,5 | | | | | |
| | VV | | "viz v.č. ÚT.2, výpočet viz položka Potrubí měděné polotvrdé spojované měkkým pájením D 18x1" 73,8 | | 73,800 | | | |
| | VV | | "viz v.č. ÚT.2, výpočet viz položka Potrubí měděné polotvrdé spojované měkkým pájením D 28x1,5" 12,6 | | 12,600 | | | |
| | VV | | Součet | | 86,400 | | | |
| 129 | K | 998733102 | Přesun hmot tonážní pro rozvody potrubí v objektech v do 12 m | t | 0,056 | 1 020,00 | 57,12 | CS ÚRS 2016 02 |
| | PP | | Přesun hmot pro rozvody potrubí stanovený z hmotnosti přesunovaného materiálu vodorovná dopravní vzdálenost do 50 m v objektech výšky přes 6 do 12 m | | | | | |
| | VV | | "součet z rozpočtového programu" 0,056 | | 0,056 | | | |
| | VV | | Součet | | 0,056 | | | |
| D 735 | | | Ústřední vytápění - otopná tělesa | | | | 6 400,00 | |
| 130 | K | 33 | Demontáž, uskladnění po dobu stavby a zpětná montáž stávajícího otopného tělesa včetně souvisejících komponent (termostatická hlavice, sverně šroubení, přípojovací armatura, apod.) | soubor | 8,000 | 800,00 | 6 400,00 | |

| pč | Ty p | Kód | Popis | MJ | Množství | J.cena [CZK] | Cena celkem [CZK] | Cenová soustava |
|-----|------|-----------|---|--------|----------|--------------|-------------------|-----------------|
| | PP | | Demontáž, uskladnění po dobu stavby a zpětná montáž stávajícího otopného tělesa včetně souvisejících komponent (termostatická hlavice, svrněné šroubení, přípojovací armatura, apod.), položka zahrnuje i dodávku a montáž nového montážního materiálu (konzoly do zdíva) a vyčištění radiátoru propláchnutím | | | | | |
| | VV | | ~viz v.č. UT.2* 8 | | 8,000 | | | |
| | VV | | Součet | | | 8,000 | | |
| | D | 762 | Konstrukce tesařské | | | | 1 667,75 | |
| 131 | K | 762112811 | Demontáž stěn a příček z polohraněného řeziva nebo tyčoviny, včetně demontáže oboustranného obložení příčky | m2 | 33,355 | 50,00 | 1 667,75 | CS ÚRS 2016 02 |
| | PP | | Demontáž stěn a příček z polohraněného řeziva nebo tyčoviny, včetně demontáže oboustranného obložení příčky | | | | | |
| | VV | | ~viz Fotodokumentace bouracích prací a v.č. D2.1, D2.2 a D2.3 - 811" | | 33,355 | | | |
| | VV | | (3,835+2,93+0,13+2,75)*3,79-0,8*2 | | | | | |
| | VV | | Součet | | | 33,355 | | |
| | D | 763 | Konstrukce suché výstavby | | | | 700 770,00 | |
| 132 | K | 34 | Pozice 13, 14 a 15-Dodávka a montáž všech podhledů (SDK, kazetové, akustické) ve všech místnostech navržených v PD, specifikace-viz PD | soubor | 1,000 | 700 770,00 | 700 770,00 | |
| | PP | | Pozice 13, 14 a 15-Dodávka a montáž všech podhledů (SDK, kazetové, akustické) ve všech místnostech navržených v PD (m.č. 2.01, 2.08, 2.09, 2.10, 2.11, 2.12, 2.13), specifikace-viz Specifikace materiálu a vybavení a v.č. D3.7, součástí položky jsou veškeré podhledy zobrazené na v.č. D3.6 včetně všech souvisejících konstrukcí a včetně veškerého vyráběného příslušenství (rošty, závěsy, čela, apod.) a všech předepsaných povrchových úprav | | | | | |
| | VV | | ~viz Specifikace materiálu a vybavení a v.č. D3.7" 1 | | 1,000 | | | |
| | VV | | Součet | | | 1,000 | | |
| | D | 766 | Konstrukce truhlářské | | | | 166 952,00 | |
| 133 | K | 35 | Dodávka a montáž kuchyňské linky dle v.č. D3.4 včetně všech spotřebičů | soubor | 1,000 | 125 000,00 | 125 000,00 | |
| | PP | | Dodávka a montáž kuchyňské linky dle v.č. D3.4 včetně všech spotřebičů, položka zahrnuje tyto pozice z v.č. D3.4 : 3-horní skříňky, 5-skříňky, elektrická trouba, 6-vestavná myčka na nádobí, 7-dveře, 8- dvě sklokeramické varné desky, 9-spodní skříňky hl. 400 mm, 10-horní skříňky hl. 600 mm, 13-zakrytování laminovanou dřevotřískou | | | | | |
| | P | | <i>Poznámka k položce:</i> veškeré popisované části kuchyňské linky jsou podrobně specifikovány na v.č. D3.4, D3.5 a ve Specifikaci materiálu a vybavení (vestavná multifunkční trouba, vestavná sklokeramická varná deska, vestavná myčka nádobí, digestoř, nerezová digestoř | | | | | |
| | VV | | ~viz v.č. D3.4, D3.5 a ve Specifikaci materiálu a vybavení" 1 | | 1,000 | | | |
| | VV | | Součet | | | 1,000 | | |
| 134 | K | 36 | D2 - Dodávka a montáž vnitřních dřevěných dveří včetně zárubně a kování, specifikace-viz v.č. D3.8 | soubor | 1,000 | 26 500,00 | 26 500,00 | |
| | PP | | D2 - Dodávka a montáž vnitřních dřevěných dveří včetně zárubně a kování, specifikace-viz v.č. D3.8, součástí položky jsou veškeré dodávky uvedené na v.č. D3.8 pod označením D2 | | | | | |
| | VV | | ~viz v.č. D3.1 a D3.8" 1 | | 1,000 | | | |
| | VV | | Součet | | | 1,000 | | |
| 135 | K | 37 | D4 - Dodávka a montáž vnitřních dřevěných dveří 800/1970 mm včetně zárubně a kování, specifikace-viz v.č. D3.8 | soubor | 1,000 | 15 000,00 | 15 000,00 | |
| | PP | | D4 - Dodávka a montáž vnitřních dřevěných dveří 800/1970 mm včetně zárubně a kování, specifikace-viz v.č. D3.8, součástí položky jsou veškeré dodávky uvedené na v.č. D3.8 pod označením D4 | | | | | |
| | VV | | ~viz v.č. D3.1 a D3.8" 1 | | 1,000 | | | |
| | VV | | Součet | | | 1,000 | | |
| 136 | K | 766441821 | Demontáž parapetních desek dřevěných nebo plastových šířky do 30 cm délky přes 1,0 m | kus | 8,000 | 40,00 | 320,00 | CS ÚRS 2016 02 |
| | PP | | Demontáž parapetních desek dřevěných nebo plastových šířky do 300 mm délky přes 1m | | | | | |
| | VV | | ~viz Fotodokumentace bouracích prací a v.č. D2.1, D2.2 a D2.3" 6+2 | | 8,000 | | | |
| | VV | | Součet | | | 8,000 | | |
| 137 | K | 766691914 | Vyvěšení nebo zavěšení dřevěných křidel dveří pl do 2 m2 | kus | 6,000 | 22,00 | 132,00 | CS ÚRS 2016 02 |
| | PP | | Ostatní práce vyvěšení nebo zavěšení křidel s případným uložním a opětovným zavěšením po provedení stavebních změn dřevěných dveřních, plochy do 2 m2 | | | | | |
| | VV | | ~viz Fotodokumentace bouracích prací a v.č. D2.1, D2.2 a D2.3 - dřevěná dvířka mezi m.č. 2.02 a 2.05" 2 | | 2,000 | | | |
| | VV | | ~viz Fotodokumentace bouracích prací a v.č. D2.1, D2.2 a D2.3 - dveře do m.č. 2.05, 2.04 a 2.03" 1+1+2 | | 4,000 | | | |
| | VV | | Součet | | | 6,000 | | |
| | D | 767 | Konstrukce zámečnické | | | | 202 317,54 | |
| 138 | K | 38 | Dodávka a montáž plechového soklu výšky 80 mm v m.č. 2.11, 2.12 a 2.13 | m | 81,060 | 95,00 | 7 700,70 | |
| | PP | | Dodávka a montáž plechového soklu výšky 80 mm v m.č. 2.11, 2.12 a 2.13 | | | | | |
| | VV | | ~viz v.č. D3.1 - m.č. 2.11" (4,685*2+5,7*2-1,2*2-1,89+0,5*2) | | 17,480 | | | |
| | VV | | ~viz v.č. D3.1 - m.č. 2.12" (6,015*2+5,7*2-1,2-3,88+0,85*2) | | 20,050 | | | |
| | VV | | ~viz v.č. D3.1 - m.č. 2.13" (17,75*2+8,7*2-5,6+0,1*2-1,89-3,88+0,55*2+0,35*2) | | 43,530 | | | |
| | VV | | Součet | | | 81,060 | | |
| 139 | K | 39 | Pozice 18 - Dodávka a montáž venkovní hliníkové žaluzie o rozměru 2450/2700 mm s lamelami ve tvaru Z včetně motoru, krycího plechu, bočnic a dalšího příslušenství | soubor | 9,000 | 16 500,00 | 148 500,00 | |
| | PP | | Pozice 18 - Dodávka a montáž venkovní hliníkové žaluzie o rozměru 2450/2700 mm s lamelami ve tvaru Z včetně motoru, krycího plechu, bočnic a dalšího příslušenství, specifikace-viz Specifikace materiálu a vybavení | | | | | |
| | VV | | ~viz v.č. D3.1 a Specifikace materiálu a vybavení" 9 | | 9,000 | | | |
| | VV | | Součet | | | 9,000 | | |
| 140 | K | 767581802 | Demontáž podhledu lamel | m2 | 313,720 | 115,00 | 36 077,80 | CS ÚRS 2016 02 |
| | PP | | Demontáž podhledů lamel | | | | | |
| | VV | | ~viz Fotodokumentace bouracích prací a v.č. D2.1, D2.2 a D2.3" 109+155,49+49,23 | | 313,720 | | | |
| | VV | | Součet | | | 313,720 | | |
| 141 | K | 767582800 | Demontáž roštu podhledu | m2 | 313,720 | 32,00 | 10 039,04 | CS ÚRS 2016 02 |
| | PP | | Demontáž podhledů roštů | | | | | |
| | VV | | ~viz Fotodokumentace bouracích prací a v.č. D2.1, D2.2 a D2.3" 109+155,49+49,23 | | 313,720 | | | |
| | VV | | Součet | | | 313,720 | | |
| | D | 771 | Podlahy z dlaždic | | | | 146 634,10 | |
| 142 | K | 40 | Dodávka a montáž dilatační lišty pro dlažbu keramickou tl. 10 mm, specifikace-viz PD | m | 0,990 | 290,00 | 287,10 | |
| | PP | | Dodávka a montáž dilatační lišty pro dlažbu keramickou tl. 10 mm, specifikace-viz PD | | | | | |

| pč | Ty p | Kód | Popis | MJ | Množství | J.cena [CZK] | Cena celkem [CZK] | Cenová soustava |
|-----|------|-----------|--|----|----------|--------------|-------------------|-----------------|
| | VV | | "viz v.č. D3.1 - ve dveřích kuchyňky" (0,9)*1,1 | | 0,990 | | | |
| | VV | | Součet | | 0,990 | | | |
| 143 | K | 41 | Renovace stávající teracového soklíku, specifikace-viz PD | m | 42,775 | 75,00 | 3 208,13 | |
| | PP | | Renovace stávající teracového soklíku, specifikace-viz PD | | | | | |
| | VV | | "viz v.č. D3.1 - m.č. 2.01 a 2.09" | | 42,775 | | | |
| | VV | | (2,05+9,05+12,7+1,72+6,4+3,98+0,525+3,4+0,15+8+0,25*4-0,8*4-0,6*3-1,2) | | | | | |
| | VV | | Součet | | 42,775 | | | |
| 144 | K | 771474113 | Montáž soklíků z dlaždic keramických rovných flexibilním lepidlem v do 120 mm | m | 14,060 | 88,00 | 1 237,28 | CS ÚRS 2016 02 |
| | PP | | Montáž soklíků z dlaždic keramických lepených flexibilním lepidlem rovných výšky přes 90 do 120 mm | | | | | |
| | VV | | "viz v.č. D3.1 - m.č. 2.10" (3,6*2+3,83*2-0,8) | | 14,060 | | | |
| | VV | | Součet | | 14,060 | | | |
| 145 | M | 42 | sokl keramický výšky 100 mm, specifikace-viz Specifikace materiálu a vybavení | m | 15,466 | 95,00 | 1 469,27 | |
| | PP | | sokl keramický výšky 100 mm, specifikace-viz Specifikace materiálu a vybavení | | | | | |
| | VV | | "viz v.č. D3.1 - m.č. 2.10" (3,6*2+3,83*2-0,8)*1,1 | | 15,466 | | | |
| | VV | | Součet | | 15,466 | | | |
| 146 | K | 43 | Renovace stávající teracové dlažby, specifikace-viz PD | m2 | 124,250 | 520,00 | 64 610,00 | |
| | PP | | Renovace stávající teracové dlažby, specifikace-viz PD | | | | | |
| | VV | | "viz v.č. D3.1 - m.č. 2.01, 2.08, 2.09" 109+9+6,25 | | 124,250 | | | |
| | VV | | Součet | | 124,250 | | | |
| 147 | K | 771574154 | Montáž podlah keramických velkoformátových lepených rozlivovým lepidlem přes 4 do 6 ks/ m2 | m2 | 13,790 | 620,00 | 8 549,80 | CS ÚRS 2016 02 |
| | PP | | Montáž podlah z dlaždic keramických lepených flexibilním lepidlem režných nebo glazovaných velkoformátových s rozlivovým lepidlem přes 4 do 6 ks/ m2 | | | | | |
| | VV | | "viz v.č. D3.1 - m.č. 2.10" 13,79 | | 13,790 | | | |
| | VV | | Součet | | 13,790 | | | |
| 148 | M | 44 | dlaždice keramické, specifikace-viz Specifikace materiálu a vybavení | m2 | 17,238 | 400,00 | 6 895,20 | |
| | PP | | dlaždice keramické, specifikace-viz Specifikace materiálu a vybavení | | | | | |
| | VV | | "viz v.č. D3.1 - m.č. 2.10" 13,79*1,25 | | 17,238 | | | |
| | VV | | Součet | | 17,238 | | | |
| 149 | K | 771591111 | Podlahy penetrace podkladu | m2 | 15,196 | 40,00 | 607,84 | CS ÚRS 2016 02 |
| | PP | | Podlahy - ostatní práce penetrace podkladu | | | | | |
| | VV | | "viz v.č. D3.1, Montáž podlah keramických velkoformátových lepených rozlivovým lepidlem přes 4 do 6 ks/ m2" 13,79 | | 13,790 | | | |
| | VV | | "viz v.č. D3.1, výpočet viz položka Montáž soklíků z dlaždic keramických rovných flexibilním lepidlo v do 120 mm" 14,06*0,1 | | 1,406 | | | |
| | VV | | Součet | | 15,196 | | | |
| 150 | K | 771591115 | Podlahy spárování silikonem | m | 14,460 | 31,00 | 448,26 | CS ÚRS 2016 02 |
| | PP | | Podlahy spárování silikonem | | | | | |
| | VV | | "viz v.č. D3.1, výpočet viz položka Montáž soklíků z dlaždic keramických rovných flexibilním lepidlo v do 120 mm" 14,06 | | 14,060 | | | |
| | VV | | "viz v.č. D3.1 - svíslé spáry" 0,1*4 | | 0,400 | | | |
| | VV | | Součet | | 14,460 | | | |
| 151 | K | 771990112 | Vyrovnání podkladu samonivelační stěrkou tl 4 mm pevnosti 30 Mpa | m2 | 230,480 | 212,00 | 48 861,76 | CS ÚRS 2016 02 |
| | PP | | Vyrovnání podkladní vrstvy samonivelační stěrkou tl. 4 mm, mín. pevnosti 30 Mpa | | | | | |
| | VV | | "viz v.č. D3.1 - m.č. 2.10, 2.11, 2.12, 2.13" 13,79+26,7+34,29+155,7 | | 230,480 | | | |
| | VV | | Součet | | 230,480 | | | |
| 152 | K | 771990192 | Příplatek k vyrovnání podkladu dlažby samonivelační stěrkou pevnosti 30 Mpa ZKD 1 mm tloušťky | m2 | 230,480 | 40,00 | 9 219,20 | CS ÚRS 2016 02 |
| | PP | | Vyrovnání podkladní vrstvy samonivelační stěrkou tl. 4 mm, mín. pevnosti Příplatek k cenám za každý další 1 mm tloušťky, mín. pevnosti 30 Mpa | | | | | |
| | VV | | "viz v.č. D3.1 - m.č. 2.10, 2.11, 2.12, 2.13" 13,79+26,7+34,29+155,7 | | 230,480 | | | |
| | VV | | Součet | | 230,480 | | | |
| 153 | K | 998771102 | Přesun hmot tonážní pro podlahy z dlaždic v objektech v do 12 m | t | 2,953 | 420,00 | 1 240,26 | CS ÚRS 2016 02 |
| | PP | | Přesun hmot pro podlahy z dlaždic stanovený z hmotnosti přesunovaného materiálu vodorovná dopravní vzdálenost do 50 m v objektech výšky přes 6 do 12 m | | | | | |
| | VV | | "součet z rozpočtového programu" 2,953 | | 2,953 | | | |
| | VV | | Součet | | 2,953 | | | |
| D | 775 | | Podlahy skládané | | | | 475 090,36 | |
| 154 | K | 775411820 | Demontáž soklíků nebo lišt dřevěných připevňovaných vruty | m | 26,375 | 24,00 | 633,00 | CS ÚRS 2016 02 |
| | PP | | Demontáž soklíků nebo lišt dřevěných připevňovaných vruty | | | | | |
| | VV | | "viz Fotodokumentace bouracích prací a v.č. D2.1, D2.2 a D2.3" 17,65+*8,725 | | 26,375 | | | |
| | VV | | Součet | | 26,375 | | | |
| 155 | K | 775429121 | Montáž podlahové lišty přechodové připevněné vruty | m | 7,000 | 50,00 | 350,00 | CS ÚRS 2016 02 |
| | PP | | Montáž lišty přechodové (vyrovnávací) připevněné vruty | | | | | |
| | VV | | "viz v.č. D3.1" 5,7+1,3 | | 7,000 | | | |
| | VV | | Součet | | 7,000 | | | |
| 156 | M | 45 | hliníkový přechodový profil dub, buk, javor, třešeň | m | 7,700 | 290,00 | 2 233,00 | |
| | PP | | hliníkový přechodový profil narážecí 40 mm dub, buk, javor, třešeň | | | | | |
| | VV | | "viz v.č. D3.1" (5,7+1,3)*1,1 | | 7,700 | | | |
| | VV | | Součet | | 7,700 | | | |
| 157 | K | 775511541 | Podlahy z výsů lepených, tl do 22 mm, š do 70 mm, dl do 350 mm, dub I | m2 | 222,000 | 1 710,00 | 379 620,00 | CS ÚRS 2016 02 |
| | PP | | Podlahy výsové masivní lepené rybinový, řemenový, průpletový vzor s tmelněním a broušením, bez povrchové úpravy a otišťování z výsů tl. do 22 mm šířky přes 60 do 70 mm, délky přes 300 do 350 mm I dub, třída | | | | | |
| | VV | | "viz v.č. D3.1 - m.č. 2.11, 2.12 a 2.13" 27+35+160 | | 222,000 | | | |
| | VV | | Součet | | 222,000 | | | |
| 158 | K | 775511800 | Demontáž podlah výsoých lepených s lištami lepenými | m2 | 204,720 | 55,00 | 11 259,60 | CS ÚRS 2016 02 |
| | PP | | Demontáž podlah výsoých s lištami lepených | | | | | |
| | VV | | "viz Fotodokumentace bouracích prací a v.č. D2.1, D2.2 a D2.3" 49,23+155,49 | | 204,720 | | | |
| | VV | | Součet | | 204,720 | | | |
| 159 | K | 775591319 | Podlahy dřevěné, celkové lakování (3xepoxidový lak) | m2 | 222,000 | 350,00 | 77 700,00 | CS ÚRS 2016 02 |
| | PP | | Skládané podlahy - ostatní práce celkové s mezibroušením základní lak, mezibroušení laku, vrchní lak, mezibroušení laku, vrchní lak (3xepoxidový lak) | | | | | |
| | VV | | "viz v.č. D3.1 - m.č. 2.11, 2.12 a 2.13" 27+35+160 | | 222,000 | | | |
| | VV | | Součet | | 222,000 | | | |
| 160 | K | 998775102 | Přesun hmot tonážní pro podlahy dřevěné v objektech v do 12 m | t | 4,018 | 820,00 | 3 294,76 | CS ÚRS 2016 02 |
| | PP | | Přesun hmot pro podlahy skládané stanovený z hmotnosti přesunovaného materiálu vodorovná dopravní vzdálenost do 50 m v objektech výšky přes 6 do 12 m | | | | | |
| | VV | | "součet z rozpočtového programu" 4,018 | | 4,018 | | | |

| PČ | Ty p | Kód | Popis | MJ | Množství | J.cena [CZK] | Cena celkem [CZK] | Cenová soustava |
|-----|------|-----------|---|--------|----------|--------------|-------------------|-----------------|
| | VV | | Součet | | 4,018 | | | |
| D | 776 | | Podlahy povlakové | | | | 816,60 | |
| 161 | K | 776201814 | Demontáž povlakových podlahovin volně položených podlepených páskou | m2 | 40,830 | 20,00 | 816,60 | CS ÚRS 2016 02 |
| | PP | | Demontáž povlakových podlahovin volně položených podlepených páskou ~viz Fotodokumentace bouracích prací a v.č. D2.1, D2.2 a D2.3 | | | | | |
| | VV | | 10,18+9,07+11,13+10,45 | | 40,830 | | | |
| | VV | | Součet | | 40,830 | | | |
| D | 781 | | Dokončovací práce - obklady | | | | 13 898,99 | |
| 162 | K | 781414111 | Montáž obkladaček vnitřních pravoúhlých pórovinových do 22 ks/m2 lepených flexibilním lepidlem | m2 | 8,684 | 350,00 | 3 039,40 | CS ÚRS 2016 02 |
| | PP | | Montáž obkládání vnitřních stěn z obkladaček a dekorů (lístek) pórovinových lepených flexibilním lepidlem z obkladaček pravoúhlých do 22 ks/m2 | | | | | |
| | VV | | ~viz v.č. D3.1, D3.4, D3.5 - kuchyně (3+2,5)*0,6 | | 3,300 | | | |
| | VV | | ~viz v.č. D3.1, D3.4, D3.5 - bar z čela (3,698+1,025)*1,14 | | 5,384 | | | |
| | VV | | Součet | | 8,684 | | | |
| 163 | M | 46 | obkladačky keramické v zákoutí baru, specifikace-viz Specifikace materiálu a vybavení | m2 | 6,730 | 1 000,00 | 6 730,00 | |
| | PP | | obkladačky keramické v zákoutí baru, specifikace-viz Specifikace materiálu a vybavení | | | | | |
| | VV | | ~viz v.č. D3.1, D3.4, D3.5 - bar z čela (3,698+1,025)*1,14*1,25 | | 6,730 | | | |
| | VV | | Součet | | 6,730 | | | |
| 164 | M | 47 | obkladačky keramické 230x400 mm-mozaika v odstínech šedé, specifikace-viz Specifikace materiálu a vybavení | m2 | 4,125 | 800,00 | 3 300,00 | |
| | PP | | obkladačky keramické 230x400 mm-mozaika v odstínech šedé, specifikace-viz Specifikace materiálu a vybavení | | | | | |
| | VV | | ~viz v.č. D3.1, D3.4, D3.5 - kuchyně (3+2,5)*0,6*1,25 | | 4,125 | | | |
| | VV | | Součet | | 4,125 | | | |
| 165 | K | 781419191 | Příplatek k montáži obkládání vnitřních pórovinových za plochu do 10 m2 | m2 | 8,684 | 33,00 | 286,57 | CS ÚRS 2016 02 |
| | PP | | Montáž obkládání vnitřních stěn z obkladaček a dekorů (lístek) pórovinových Příplatek k cenám obkladaček za plochu do 10 m2 jednotlivě | | | | | |
| | VV | | ~viz v.č. D3.1, D3.4, D3.5 - kuchyně (3+2,5)*0,6 | | 3,300 | | | |
| | VV | | ~viz v.č. D3.1, D3.4, D3.5 - bar z čela (3,698+1,025)*1,14 | | 5,384 | | | |
| | VV | | Součet | | 8,684 | | | |
| 166 | K | 781419197 | Příplatek k montáži obkládání vnitřních pórovinových za spárování silikonem | m | 3,540 | 31,00 | 109,74 | CS ÚRS 2016 02 |
| | PP | | Montáž obkládání vnitřních stěn z obkladaček a dekorů (lístek) pórovinových Příplatek k cenám obkladaček za spárování silikonem | | | | | |
| | VV | | ~viz v.č. D3.1, D3.4, D3.5 - kuchyně 0,6*4 | | 2,400 | | | |
| | VV | | ~viz v.č. D3.1, D3.4, D3.5 - bar z čela 1,14 | | 1,140 | | | |
| | VV | | Součet | | 3,540 | | | |
| 167 | K | 781495111 | Penetrace podkladu vnitřních obkládání | m2 | 8,684 | 40,00 | 347,36 | CS ÚRS 2016 02 |
| | PP | | Ostatní prvky ostatní práce penetrace podkladu | | | | | |
| | VV | | ~viz v.č. D3.1, D3.4, D3.5 - kuchyně (3+2,5)*0,6 | | 3,300 | | | |
| | VV | | ~viz v.č. D3.1, D3.4, D3.5 - bar z čela (3,698+1,025)*1,14 | | 5,384 | | | |
| | VV | | Součet | | 8,684 | | | |
| 168 | K | 998781102 | Přesun hmot tonážní pro obklady keramické v objektech v do 12 m | t | 0,179 | 480,00 | 85,92 | CS ÚRS 2016 02 |
| | PP | | Přesun hmot pro obklady keramické stanovený z hmotností přesunovaného materiálu vedorovná dopravní vzdálenost do 50 m v objektech výšky přes 6 do 12 m | | | | | |
| | VV | | ~součet z rozpočtového programu 0,179 | | 0,179 | | | |
| | VV | | Součet | | 0,179 | | | |
| D | 783 | | Dokončovací práce - nátěry | | | | 417,60 | |
| 169 | K | 48 | Dodávka a montáž omyvatelného nátěru bílé barvy, specifikace-viz PD | m2 | 7,200 | 58,00 | 417,60 | |
| | PP | | Dodávka a montáž omyvatelného nátěru bílé barvy, specifikace-viz PD | | | | | |
| | VV | | ~viz v.č. D3.1, D3.4 a D3.5 - v kuchyni 3,6*2 | | 7,200 | | | |
| | VV | | Součet | | 7,200 | | | |
| D | 784 | | Dokončovací práce - malby a tapety | | | | 91 982,63 | |
| 170 | K | 784181121 | Hluboková jednonásobná penetrace podkladu v místnostech výšky do 3,80 m | m2 | 675,441 | 20,00 | 13 508,82 | CS ÚRS 2016 02 |
| | PP | | Penetrace podkladu Jednonásobná hluboková v místnostech výšky do 3,80 m ~v.č. D3.1-m.č. 2.01,2.08,2.09" | | | | | |
| | VV | | (2,05+9,05+8,8+0,1+0,15+0,1+3,7+1,72+4,6+0,15+0,75+3,83+3,125+9,03+8)*3,79-0,8*2*3-0,6*2*3-1,2*2-8,86*2-2,355*2,35*3 | | 163,915 | | | |
| | VV | | ~viz v.č. D3.1 - m.č. 2.10" (3,83*2+3,6*2)*3,79-0,9*0,922-0,8*2 | | 53,890 | | | |
| | VV | | ~viz v.č. D3.1 - m.č. 2.11" (4,685*2+5,7*2)*3,79-1,2*2-1,89*2,25 | | 72,066 | | | |
| | VV | | ~v.č. D3.1 - podhledy SDK - mimo kazetový podhled v m.č. 2.10" | | 385,570 | | | |
| | VV | | 109+9+26,7+34,29+155,7+(1,25*4)*0,2*24+(1,6*4)*0,2*21 | | 675,441 | | | |
| | VV | | Součet | | 675,441 | | | |
| 171 | K | 784211101 | Dvojnásobné bílé malby ze směsi za mokra výborně otěruvzdorných v místnostech výšky do 3,80 m | m2 | 675,441 | 54,00 | 36 473,81 | CS ÚRS 2016 02 |
| | PP | | Malby z malířských směsí otěruvzdorných za mokra dvojnásobné, bílé za mokra otěruvzdorné výborně v místnostech výšky do 3,80 m ~v.č. D3.1-m.č. 2.01,2.08,2.09" | | | | | |
| | VV | | (2,05+9,05+8,8+0,1+0,15+0,1+3,7+1,72+4,6+0,15+0,75+3,83+3,125+9,03+8)*3,79-0,8*2*3-0,6*2*3-1,2*2-8,86*2-2,355*2,35*3 | | 163,915 | | | |
| | VV | | ~viz v.č. D3.1 - m.č. 2.10" (3,83*2+3,6*2)*3,79-0,9*0,922-0,8*2 | | 53,890 | | | |
| | VV | | ~viz v.č. D3.1 - m.č. 2.11" (4,685*2+5,7*2)*3,79-1,2*2-1,89*2,25 | | 72,066 | | | |
| | VV | | ~v.č. D3.1 - podhledy SDK - mimo kazetový podhled v m.č. 2.10" | | 385,570 | | | |
| | VV | | 109+9+26,7+34,29+155,7+(1,25*4)*0,2*24+(1,6*4)*0,2*21 | | 675,441 | | | |
| | VV | | Součet | | 675,441 | | | |
| 172 | K | 784661101 | Dekorační technika imitace benátského štuky v místnostech výšky do 3,80 m | m2 | 30,000 | 1 400,00 | 42 000,00 | CS ÚRS 2016 02 |
| | PP | | Dekorační technika-imitace benátského štuky v místnostech výšky do 3,80 m ~v.č. D3.1 - pozice 5" 30 | | | | | |
| | VV | | | | 30,000 | | | |
| | VV | | Součet | | 30,000 | | | |
| D | OST | | Ostatní | | | | 3 000,00 | |
| 173 | K | 49 | Nastavení ovládacího systému u všech oken pro otevření všech oken ve výšce 1500 mm, specifikace-viz PD | soubor | 1,000 | 3 000,00 | 3 000,00 | |
| | PP | | Nastavení ovládacího systému u všech oken pro otevření všech oken ve výšce 1500 mm, specifikace-viz PD | | | | | |
| | P | | Poznámka k položce: položka zahrnuje úpravu ovládacího systému u všech oken v rozsahu dle PD | | | | | |

| PČ | Typ | Kód | Popis | MJ | Množství | J.cena [CZK] | Cena celkem [CZK] | Cenová soustava |
|----|-----|-----|-------------------|----|----------|--------------|-------------------|-----------------|
| | vv | | "viz v.č. D3.1" 1 | | 1,000 | | | |
| | vv | | Součet | | 1,000 | | | |

KRYCÍ LIST SOUPISU

Stavba: Junior DDW-SVČ č.p. 793 - stavební úpravy interiéru 2.NP
Objekt:

SO 02 - Truhlářské výrobky-vybavení interiéru

KSO: 801.49.1.2
Místo: Chotěboř

CC-CZ: Datum: 07.03.2019

Zadavatel: Město Chotěboř, Trčků z Líp 69, 583 01 Chotěboř

IČ: 00267538
DIČ: CZ00267538

Uchazeč: PWB stavby s.r.o., Ocelkova 643/20, 198 00 Praha 9

IČ: 014 34 837
DIČ: CZ01434837

Projektant: PROJEKT efekt s.r.o.

IČ: 27517721
DIČ: CZ27517721

Poznámka:

Cena bez DPH

1 471 226,00

DPH základní
snižená

Základ daně
1 471 226,00
0,00

Sazba daně
21,00%
15,00%

Výše daně
308 957,46
0,00

Cena s DPH

V CZK

1 780 183,46

REKAPITULACE ČLENĚNÍ SOUPISU PRACÍ

Stavba:

Junior DDM-SVČ č.p. 793 - stavební úpravy interiéru 2.NP

Objekt:

SO 02 - Truhlářské výrobky-vybavení interiéru

Místo:

Chotěboř

Datum:

07.03.2019

Zadavatel:

Město Chotěboř, Trčků z Lípy 69, 583 01 Chotěboř

Projektant:

PROJEKT efekt s.r.o.

Uchazeč:

PWB stavby s.r.o., Ocelkova 643/20, 198 00 Praha 9

Kód dílu - Popis

Cena celkem [CZK]

Náklady soupisu celkem

1 471 226,00

PSV - Práce a dodávky PSV

1 471 226,00

766 - Konstrukce truhlářské

1 471 226,00

SOUPIŠ PRACÍ

Stavba:

Junior DDM-SVČ č.p. 793 - stavební úpravy interiéru 2.NP

Objekt:

SO 02 - Truhlářské výrobky-vybavení interiéru

Místo:

Chotěboř

Datum: 07.03.2019

Zadavatel:

Město Chotěboř, Trčků z Lipy 69, 583 01 Chotěboř

Projektant: PROJEKT efekt s.r.o.

Uchazeč:

PWB stavby s.r.o., Ocelkova 643/20, 198 00 Praha 9

| PČ | Typ | Kód | Popis | MJ | Množství | J.cena [CZK] | Cena celkem [CZK] | Cenová soustava |
|----|-----|-----|-------|----|----------|--------------|-------------------|-----------------|
|----|-----|-----|-------|----|----------|--------------|-------------------|-----------------|

Náklady soupisu celkem

1 471 226,00

D PSV Práce a dodávky PSV

1 471 226,00

D 766

Konstrukce truhlářské

1 471 226,00

| | | | | | | | | |
|---|---|---|--|--------|-------|-----------|-----------|--|
| 1 | K | 1 | Dodávka a montáž obložení stěny dle v.č. 14 (část Truhlářské výrobky-dokumentace interiéru) včetně všech souvisejících prací a dodávek, specifikace-viz PD (část Truhlářské výrobky-dokumentace interiéru) | soubor | 1,000 | 65 532,00 | 65 532,00 | |
|---|---|---|--|--------|-------|-----------|-----------|--|

PP

Dodávka a montáž obložení stěny dle v.č. 14 (část Truhlářské výrobky-dokumentace interiéru) včetně všech souvisejících prací a dodávek, specifikace-viz PD (část Truhlářské výrobky-dokumentace interiéru)

P

Poznámka k položce:

na v.č. D3.1 je dodávka této položky pod označením 11 (jedná se o obložení v m.č. 2.01 - značení dle v.č. D3.1)

WV

"viz v.č. D3.1 ze stavební části PD a v.č. 14 z části PD Truhlářské výrobky-dokumentace interiéru" 1

1,000

WV

Součet

1,000

| | | | | | | | | |
|---|---|---|--|--------|-------|-----------|-----------|--|
| 2 | K | 2 | Dodávka a montáž obložení stěny dle v.č. 20 (část Truhlářské výrobky-dokumentace interiéru) včetně všech souvisejících prací a dodávek, specifikace-viz PD (část Truhlářské výrobky-dokumentace interiéru) | soubor | 1,000 | 73 414,00 | 73 414,00 | |
|---|---|---|--|--------|-------|-----------|-----------|--|

PP

Dodávka a montáž obložení stěny dle v.č. 20 (část Truhlářské výrobky-dokumentace interiéru) včetně všech souvisejících prací a dodávek, specifikace-viz PD (část Truhlářské výrobky-dokumentace interiéru)

P

Poznámka k položce:

na v.č. D3.1 je dodávka této položky pod označením 11 (jedná se o obložení v m.č. 2.13 - značení dle v.č. D3.1)

WV

"viz v.č. D3.1 ze stavební části PD a v.č. 20 z části PD Truhlářské výrobky-dokumentace interiéru" 1

1,000

WV

Součet

1,000

| PČ | Typ | Kód | Popis | MJ | Množství | J.cena [CZK] | Cena celkem [CZK] | Cenová soustava |
|----|-----|-----|--|--------|----------|--------------|-------------------|-----------------|
| 3 | K | 3 | Dodávka a montáž obložení čelní stěny dle v.č. 21 (část Truhlářské výrobky-dokumentace interiéru) včetně všech souvisejících prací a dodávek, specifikace-viz PD (část Truhlářské výrobky-dokumentace interiéru) | soubor | 1,000 | 143 720,00 | 143 720,00 | |

PP
Dodávka a montáž obložení stěny dle v.č. 21 (část Truhlářské výrobky-dokumentace interiéru) včetně všech souvisejících prací a dodávek, specifikace-viz PD (část Truhlářské výrobky-dokumentace interiéru)

Poznámka k položce:

na v.č. D3. 1 je dodávka této položky pod označením 11 (jedná se o obložení v m.č. 2.13 - značení dle v.č. D3.1)

P
"viz v.č. D3. 1 ze stavební části PD a v.č. 21 z části PD Truhlářské výrobky-dokumentace interiéru" 1

1,000

| | | | | | | | | |
|---|---|---|---|--------|-------|-----------|-----------|--|
| 4 | K | 4 | Renovace stávajícího pódia včetně souvisejících prací a dodávek, specifikace-viz PD (část Truhlářské výrobky-dokumentace interiéru) | soubor | 1,000 | 50 000,00 | 50 000,00 | |
|---|---|---|---|--------|-------|-----------|-----------|--|

PP
Renovace stávajícího pódia včetně souvisejících prací a dodávek, specifikace-viz PD (část Truhlářské výrobky-dokumentace interiéru)

VV
"viz v.č. D3. 1 ze stavební části PD a v.č. 21 z části PD Truhlářské výrobky-dokumentace interiéru" 1

1,000

| | | | | | | | | |
|---|---|---|--|--------|-------|------------|------------|--|
| 5 | K | 5 | Dodávka a montáž obložení boční stěny dle v.č. 22 (část Truhlářské výrobky-dokumentace interiéru) včetně dveří D1 a D3, výdělního okénka a všech souvisejících prací a dodávek, specifikace-viz PD (část Truhlářské výrobky-dokumentace interiéru) | soubor | 1,000 | 522 760,00 | 522 760,00 | |
|---|---|---|--|--------|-------|------------|------------|--|

PP
Dodávka a montáž obložení stěny dle v.č. 22 (část Truhlářské výrobky-dokumentace interiéru) včetně dveří D1 a D3, výdělního okénka a všech souvisejících prací a dodávek, specifikace-viz PD (část Truhlářské výrobky-dokumentace interiéru)

Poznámka k položce:

na v.č. D3. 1 je dodávka této položky pod označením 11 (jedná se o obložení v m.č. 2.13 - značení dle v.č. D3. 1) a dále potom dodávka dveří D1 a D3 dle specifikace na v.č. D3.8

VV
"viz v.č. D3. 1 a D3.8 ze stavební části PD a v.č. 22 z části PD Truhlářské výrobky-dokumentace interiéru" 1

1,000

| | | | | | | | | |
|---|---|---|--|--------|-------|------------|------------|--|
| 6 | K | 6 | Dodávka a montáž všech krytů topení v m.č. 2.13 dle v.č. 23 (část Truhlářské výrobky-dokumentace interiéru) včetně všech souvisejících prací a dodávek, specifikace-viz PD (část Truhlářské výrobky-dokumentace interiéru) | soubor | 1,000 | 118 200,00 | 118 200,00 | |
|---|---|---|--|--------|-------|------------|------------|--|

PP
Dodávka a montáž všech krytů topení v m.č. 2.13 dle v.č. 23 (část Truhlářské výrobky-dokumentace interiéru) včetně všech souvisejících prací a dodávek, specifikace-viz PD (část Truhlářské výrobky-dokumentace interiéru)

Poznámka k položce:

na v.č. D3. 1 je dodávka této položky pod označením 11 (jedná se o kryty 4 ks topení v m.č. 2.13 včetně nového parapetu u okna bez osazeného radiátoru - značení dle v.č. D3. 1)

VV
"viz v.č. D3. 1 ze stavební části PD a v.č. 23 z části PD Truhlářské výrobky-dokumentace interiéru" 1

1,000

VV
Součet

1,000

| PČ | Typ | Kód | Popis | MJ | Množství | J.cena [CZK] | Cena celkem [CZK] | Genová soustava |
|----|-----|-----|---|--------|----------|--------------|-------------------|-----------------|
| 7 | K | 7 | Dodávka a montáž obložení sloupu v m.č. 2.13 dle v.č. 23 (část Truhlářské výrobky-dokumentace interiéru) včetně všech souvisejících prací a dodávek, specifikace-viz PD (část Truhlářské výrobky-dokumentace interiéru) | soubor | 2,000 | 61 400,00 | 122 800,00 | |
| | PP | | Dodávka a montáž obložení sloupu v m.č. 2.13 dle v.č. 23 (část Truhlářské výrobky-dokumentace interiéru) včetně všech souvisejících prací a dodávek, specifikace-viz PD (část Truhlářské výrobky-dokumentace interiéru) | | | | | |
| | P | | <i>Poznámka k položce:</i> na v.č. D3.1 je dodávka této položky pod označením 11 (jedná se o sloup v m.č. 2.13 - značení dle v.č. D3.1) | | | | | |
| | VV | | "viz v.č. D3.1 ze stavební části PD a v.č. 23 z části PD Truhlářské výrobky-dokumentace interiéru" 1+1 | | 2,000 | | | |
| | VV | | Součet | | 2,000 | | | |
| 8 | K | 8 | Dodávka a montáž všech krytů topení v m.č. 2.12 dle v.č. 23 (část Truhlářské výrobky-dokumentace interiéru) včetně všech souvisejících prací a dodávek, specifikace-viz PD (část Truhlářské výrobky-dokumentace interiéru) | soubor | 1,000 | 88 400,00 | 88 400,00 | |
| | PP | | Dodávka a montáž všech krytů topení v m.č. 2.12 dle v.č. 23 (část Truhlářské výrobky-dokumentace interiéru) včetně všech souvisejících prací a dodávek, specifikace-viz PD (část Truhlářské výrobky-dokumentace interiéru) | | | | | |
| | P | | <i>Poznámka k položce:</i> na v.č. D3.1 je dodávka této položky pod označením 11 (jedná se o kryty všech topení v m.č. 2.12 - značení dle v.č. D3.1) | | | | | |
| | VV | | "viz v.č. D3.1 ze stavební části PD a v.č. 23 z části PD Truhlářské výrobky-dokumentace interiéru" 1 | | 1,000 | | | |
| | VV | | Součet | | 1,000 | | | |
| 9 | K | 9 | Dodávka a montáž obložení vstupní stěny dle v.č. 26 (část Truhlářské výrobky-dokumentace interiéru) včetně všech souvisejících prací a dodávek, specifikace-viz PD (část Truhlářské výrobky-dokumentace interiéru) | soubor | 1,000 | 64 300,00 | 64 300,00 | |
| | PP | | Dodávka a montáž obložení vstupní stěny dle v.č. 26 (část Truhlářské výrobky-dokumentace interiéru) včetně všech souvisejících prací a dodávek a obložení ostění otvorů, specifikace-viz PD (část Truhlářské výrobky-dokumentace interiéru) | | | | | |
| | P | | <i>Poznámka k položce:</i> na v.č. D3.1 je dodávka této položky pod označením 11 (jedná se o obložení v m.č. 2.12 - značení dle v.č. D3.1) | | | | | |
| | VV | | "viz v.č. D3.1 ze stavební části PD a v.č. 26 z části PD Truhlářské výrobky-dokumentace interiéru" 1 | | 1,000 | | | |
| | VV | | Součet | | 1,000 | | | |
| 10 | K | 10 | Dodávka a montáž obložení boční stěny dle v.č. 27 (část Truhlářské výrobky-dokumentace interiéru) včetně všech souvisejících prací a dodávek, specifikace-viz PD (část Truhlářské výrobky-dokumentace interiéru) | soubor | 1,000 | 43 600,00 | 43 600,00 | |
| | PP | | Dodávka a montáž obložení vstupní stěny dle v.č. 27 (část Truhlářské výrobky-dokumentace interiéru) včetně všech souvisejících prací a dodávek a obložení ostění otvorů, specifikace-viz PD (část Truhlářské výrobky-dokumentace interiéru) | | | | | |
| | VV | | Součet | | 1,000 | | | |

| PČ | Typ | Kód | Popis | MJ | Množství | J.cena [CZK] | Cena celkem [CZK] | Cenová soustava |
|----|-----|-----|-------|----|----------|--------------|-------------------|-----------------|
|----|-----|-----|-------|----|----------|--------------|-------------------|-----------------|

P *Poznámka k položce:*
na v.č. D3.1 je dodávka této položky pod označením 11 (jedná se o obložení v m.č. 2.12 - značení dle v.č. D3.1)

WV "viz v.č. D3.1 ze stavební části PD a v.č. 27 z části PD Truhlářské výrobky-dokumentace interiéru" 1
Součet

| | | | | | | | | |
|----|---|----|--|--------|-------|-----------|-----------|--|
| 11 | K | 11 | Dodávka a montáž obložení boční stěny se vstupem do kuchyně dle v.č. 28 (část Truhlářské výrobky-dokumentace interiéru) včetně všech souvisejících prací a dodávek, specifikace-viz PD (část Truhlářské výrobky-dokumentace interiéru) | soubor | 1,000 | 68 000,00 | 68 000,00 | |
|----|---|----|--|--------|-------|-----------|-----------|--|

PP Dodávka a montáž obložení boční stěny se vstupem do kuchyně dle v.č. 28 (část Truhlářské výrobky-dokumentace interiéru) včetně všech souvisejících prací a dodávek, specifikace-viz PD (část Truhlářské výrobky-dokumentace interiéru)

P *Poznámka k položce:*
na v.č. D3.1 je dodávka této položky pod označením 11 (jedná se o obložení v m.č. 2.12 - značení dle v.č. D3.1)

WV "viz v.č. D3.1 ze stavební části PD a v.č. 28 z části PD Truhlářské výrobky-dokumentace interiéru" 1

| | | | | | | | | |
|----|---|----|---|--------|-------|-----------|-----------|--|
| 12 | K | 12 | Dodávka a montáž obslužné desky barového pultu dle v.č. 16 (část Truhlářské výrobky-dokumentace interiéru) včetně všech souvisejících prací a dodávek, specifikace-viz PD (část Truhlářské výrobky-dokumentace interiéru) | soubor | 1,000 | 13 000,00 | 13 000,00 | |
|----|---|----|---|--------|-------|-----------|-----------|--|

PP Dodávka a montáž obslužné desky barového pultu dle v.č. 16 (část Truhlářské výrobky-dokumentace interiéru) včetně všech souvisejících prací a dodávek, specifikace-viz PD (část Truhlářské výrobky-dokumentace interiéru)

P *Poznámka k položce:*
na v.č. D3.1 je dodávka této položky pod označením 11 (jedná se desku barového pultu v m.č. 2.08 - značení dle v.č. D3.1)

WV "viz v.č. D3.1 ze stavební části PD a v.č. 16 z části PD Truhlářské výrobky-dokumentace interiéru" 1

| | | | | | | | | |
|----|---|----|---|--------|-------|-----------|-----------|--|
| 13 | K | 13 | Dodávka a montáž zápuťi baru dle v.č. 16 (část Truhlářské výrobky-dokumentace interiéru) včetně všech souvisejících prací a dodávek, specifikace-viz PD (část Truhlářské výrobky-dokumentace interiéru) | soubor | 1,000 | 97 500,00 | 97 500,00 | |
|----|---|----|---|--------|-------|-----------|-----------|--|

PP Dodávka a montáž zápuťi baru dle v.č. 16 (část Truhlářské výrobky-dokumentace interiéru) včetně všech souvisejících prací a dodávek (mimo jiné i antikorový broušený plech dle v.č. D3.1), specifikace-viz PD (část Truhlářské výrobky-dokumentace interiéru)

P *Poznámka k položce:*
na v.č. D3.1 je dodávka této položky pod označením 11 (jedná se o zápuťi baru v m.č. 2.08 - značení dle v.č. D3.1)

WV "viz v.č. D3.1 ze stavební části PD a v.č. 16 z části PD Truhlářské výrobky-dokumentace interiéru" 1

KRYCÍ LIST SOUPISU

Stavba:

Junior DDM-SVČ č.p. 793 - stavební úpravy interiéru 2.NP

Objekt:

SO 03 - Zvuková, video a PC technika

KSO: 801.49.1.2

Místo: Chotěboř

Zadavatel:

Město Chotěboř, Trčků z Lípy 69, 583 01 Chotěboř

Uchazeč:

PWB stavby s.r.o., Ocelkova 643/20, 198 00 Praha 9

Projektant:

PROJEKT efekt s.r.o.

Poznámka:

CC-CZ: 07.03.2019
Datum:

IČ: 00267538
DIČ: CZ00267538

IČ: 014 34 837
DIČ: CZ01434837

IČ: 27517721
DIČ: CZ27517721

Cena bez DPH

348 830,00

DPH základní
snížená

Základ daně
348 830,00
0,00

Sazba daně
21,00%
15,00%

Výše daně
73 254,30
0,00

Cena s DPH

V CZK

422 084,30

REKAPITULACE ČLENĚNÍ SOUPISU PRACÍ

Stavba:

Junior DDM-SVČ č.p. 793 - stavební úpravy interiéru 2.NP

Objekt:

SO 03 - Zvuková, video a PC technika

Místo:

Chotěboř

Datum: 07.03.2019

Zadavatel:

Město Chotěboř, Trčků z Líp 69, 583 01 Chotěboř

Projektant: PROJEKT efekt s.r.o.

Uchazeč:

PWB stavby s.r.o., Ocelkova 643/20, 198 00 Praha 9

Kód dílu - Popis

Cena celkem [CZK]

Náklady soupisu celkem

348 830,00

M - Práce a dodávky M

348 830,00

21-M - Elektromontáže

348 830,00

SOUPIŠ PRACÍ

Stavba:

Junior DDM-SVČ č.p. 793 - stavební úpravy interiéru 2.NP

Objekt:

SO 03 - Zvuková, video a PC technika

Místo:

Chotěboř

Datum: 07.03.2019

Zadavatel:

Město Chotěboř, Trčků z Líp 69, 583 01 Chotěboř

Projektant: PROJEKT efekt s.r.o.

Uchazeč:

PWB stavby s.r.o., Ocelkova 643/20, 198 00 Praha 9

| PČ | Typ | Kód | Popis | MJ | Množství | J.cena [CZK] | Cena celkem [CZK] | Cenová soustava |
|----|-----|-----|-------|----|----------|--------------|-------------------|-----------------|
|----|-----|-----|-------|----|----------|--------------|-------------------|-----------------|

Náklady soupisu celkem

348 830,00

D M Práce a dodávky M

348 830,00

D 21-M Elektromontáže

348 830,00

| | | | | | | | | |
|---|---|---|---|-----|-------|-----------|-----------|--|
| 1 | K | 1 | Dodávka a montáž profesionálního aktivního subwooferu, specifikace - viz Specifikace zvukové, video a PC techniky | kus | 1,000 | 61 304,00 | 61 304,00 | |
|---|---|---|---|-----|-------|-----------|-----------|--|

PP
Profesionální aktivní subwoofer, zesilovač třídy "D", 12" reproduktor, frekvenční rozsah 40Hz - 130Hz, max. SPL 121dB, subwoofer je vybaven celkově třemi aktivními výstupy pro připojení pasivních reprodustáv a subwooferu, k dispozici je výkon 800W pro subwoofer a 2x 250W pro satelity, materiál vyztužená překližka se speciálním lakem, zhora hnízdo pro rozptěrnou tyč pro umístění satelitní reprodustavy

Poznámka k položce:

součástí dodávky této položky jsou veškeré práce a dodávky uvedené po danou položkou ve výkresu

Specifikace zvukové, video a PC techniky

"viz v.č. D3.9 a Specifikace zvukové, video a PC techniky" 1

Součet

1,000

| | | | | | | | | |
|---|---|---|---|-----|-------|-----------|-----------|--|
| 2 | K | 2 | Dodávka a montáž profesionálního pasivního subwooferu, specifikace-viz Specifikace zvukové, video a PC techniky | kus | 1,000 | 24 980,00 | 24 980,00 | |
|---|---|---|---|-----|-------|-----------|-----------|--|

PP
Profesionální pasivní subwoofer, reproduktor "12" s neoddymovým magnetem, RMS výkon 400W, frekvenční rozsah 43Hz - 350Hz, impedance 8 Ohmů, max. SPL 124dB, materiál 15mm březová překližka s dvourvrstevným lakem, Hi-Cut filtr

Poznámka k položce:

součástí dodávky této položky jsou veškeré práce a dodávky uvedené po danou položkou ve výkresu

Specifikace zvukové, video a PC techniky

"viz v.č. D3.9 a Specifikace zvukové, video a PC techniky" 1

Součet

1,000

1,000

| | | | | | | | | |
|---|---|---|--|-----|-------|-----------|-----------|--|
| 3 | K | 3 | Dodávka a montáž kompaktního dvoupásmového reproboxu, specifikace-viz Specifikace zvukové, video a PC techniky | kus | 2,000 | 30 573,00 | 61 146,00 | |
|---|---|---|--|-----|-------|-----------|-----------|--|

| PČ Typ | Kód | Popis | MJ | Množství | J.cena [CZK] | Cena celkem [CZK] | Cenová soustava |
|--------|-----|-------|----|----------|--------------|-------------------|-----------------|
|--------|-----|-------|----|----------|--------------|-------------------|-----------------|

PP
 Dodávka a montáž kompaktního dvoupásmový reproboxu řady Vertical Array s pevnou hliníkovou skříň vhodný pro menší sály a do akusticky problematických prostor. Tento pasivní box s rozsahem 90 Hz - 20 KHz je osazen dvojicí kvalitních 6,5" přímouzářijících reproduktorů a 1" tlakovým driverem ve zvukovodu s konstantní směrností 90x40 stupňů. Zariadenost boxu je 300W RMS/1200W peak, Impedance Bohm a max SPL 128 dB, skříň je vyrobená z pevného hliníku prostého rezonanci a je vybavena osazením pro repro staty. Připojení 2x Neutrik Speakon NL4, integrované závěsné body M6, hmotnost 10kg, záruka 5 let, černá barva. Vyrobeno v Německu.

P
 Poznámka k položce:
 součásti dodávky této položky jsou veškeré práce a dodávky uvedené po danou položkou ve výkrese Specifikace zvukové, video a PC techniky

VV
 "viz v. č. D3.9 a Specifikace zvukové, video a PC techniky" 2
 Součet

| | | | | | | | | |
|---|---|---|---|-----|-------|----------|----------|--|
| 4 | K | 4 | Dodávka a montáž držáku pro satelity k uchycení na 50mm příhradový nosník, specifikace-viz Specifikace zvukové, video a PC techniky | kus | 2,000 | 3 850,00 | 7 700,00 | |
|---|---|---|---|-----|-------|----------|----------|--|

PP
 Dodávka a montáž držáku pro satelity k uchycení na 50mm příhradový nosník

P
 Poznámka k položce:
 součásti dodávky této položky jsou veškeré práce a dodávky uvedené po danou položkou ve výkrese Specifikace zvukové, video a PC techniky

VV
 "viz v. č. D3.9 a Specifikace zvukové, video a PC techniky" 2
 Součet

| | | | | | | | | |
|---|---|---|--|-----|-------|-----------|-----------|--|
| 5 | K | 5 | Dodávka a montáž univerzálního 6 kanálového stereo předzesilovače se stereo/mono vstupem, specifikace-viz Specifikace zvukové, video a PC techniky | kus | 1,000 | 14 900,00 | 14 900,00 | |
|---|---|---|--|-----|-------|-----------|-----------|--|

PP
 Dodávka a montáž univerzálního 6 kanálového stereo předzesilovače se stereo/mono vstupem, šestí kanálový stereo pre - amplifier, dva kanály jsou symetrické mikrofonní vstupy včetně phantomového napáječe, ekvalizace a funkce Talkover. Další čtyři vstupní kanály jsou linkové , z toho jeden je stereo linkový vstup XLR , zatímco zbývající linkové vstupy jsou nesymetrické RCA, Bluetooth a přední vstup Jack 3,5., specifikace-viz Specifikace zvukové, video a PC techniky

P
 Poznámka k položce:
 součásti dodávky jsou veškeré práce a dodávky uvedené po danou položkou ve výkrese Specifikace zvukové, video a PC techniky

VV
 "viz v. č. D3.9 a Specifikace zvukové, video a PC techniky" 1
 Součet

| | | | | | | | | |
|---|---|---|---|-----|-------|-----------|-----------|--|
| 6 | K | 6 | Dodávka a montáž All-in-One profesionálního digitální audio přehrávače s třemi vstupními zdroji: vstupními zdroji, specifikace-viz Specifikace zvukové, video a PC techniky | kus | 1,000 | 13 500,00 | 13 500,00 | |
|---|---|---|---|-----|-------|-----------|-----------|--|

PP
 Dodávka a montáž All-in-One profesionálního digitální audio přehrávače s třemi vstupními zdroji: CD, USB/MMC slot, TUNER. Umožňuje přehrávání 2 různých audio zdrojů zároveň. Přední panel osazen LCD displejem s RDS a ovládacími tlačítky, vstupy USB/MMC card slot. Zezadu tři stereo vstupy RCA, dva fixní a jeden variabilní, RS232 ovládací port pro připojení externího ovládacího panelu, specifikace-viz Specifikace zvukové, video a PC techniky

P
 Poznámka k položce:
 součásti dodávky této položky jsou veškeré práce a dodávky uvedené po danou položkou ve výkrese Specifikace zvukové, video a PC techniky

| PČ | Typ | Kód | Popis | MJ | Množství | J.cena [CZK] | Cena celkem [CZK] | Cenová soustava |
|----|-----|-----|---|-----|----------|--------------|-------------------|-----------------|
| | WV | | "viz v.č. D3.9 a Specifikace zvukové, video a PC techniky" 1 | | 1,000 | | | |
| | WV | | Součet | | 1,000 | | | |
| 7 | K | 7 | Dodávka a montáž sestavy - 1 ks přijímače a 2 ks bezdrátového mikrofonu, specifikace-viz Specifikace zvukové, video a PC techniky | kus | 1,000 | 26 000,00 | 26 000,00 | |

Dodávka a montáž sestavy :

- 1 ks profesionální bezdrátový digitální 4-kanálový přijímač vybavený obousměrnou komunikací mezi vysílačem a přijímačem, rozlišení 24 bit / 48 KHz které poskytuje nekompromovaný přenos ve studiové kvalitě a lineární frekvenční odezvu. Standardní AES 128-bit šifrování.
- 2 ks profesionální bezdrátový mikrofon vybavený digitálním vysílačem umožňující provoz v bezlicenčních pásmech kdekolí na světě. Dynamická mikrofonní hlava, provoz na tužkové baterie. 1ks bodypacku digitální vysílače s náhlavním kondenzátorovým mikrofonem.

Specifikace-viz Specifikace zvukové, video a PC techniky

Poznámka k položce:

součástí dodávky této položky jsou veškeré práce a dodávky uvedené po danou položkou ve výkresu specifikace zvukové, video a PC techniky

"viz v.č. D3.9 a Specifikace zvukové, video a PC techniky" 1

Součet

| | | | | | | | | |
|---|---|---|---|-----|-------|-----------|-----------|--|
| 8 | K | 8 | Dodávka a montáž kompletní propojovací audio kabeláže signálové i výkonové úrovně, specifikace-viz Specifikace zvukové, video a PC techniky | kus | 1,000 | 10 800,00 | 10 800,00 | |
|---|---|---|---|-----|-------|-----------|-----------|--|

Dodávka a montáž kompletní propojovací audio kabeláže signálové i výkonové úrovně, specifikace-viz Specifikace zvukové, video a PC techniky

Poznámka k položce:

součástí dodávky této položky jsou veškeré práce a dodávky uvedené po danou položkou ve výkresu specifikace zvukové, video a PC techniky

"viz v.č. D3.9 a Specifikace zvukové, video a PC techniky" 1

Součet

| | | | | | | | | |
|---|---|---|--|-----|-------|-----------|-----------|--|
| 9 | K | 9 | Dodávka a montáž rackové skříňně 19" min. 6U, specifikace-viz Specifikace zvukové, video a PC techniky | kus | 1,000 | 10 700,00 | 10 700,00 | |
|---|---|---|--|-----|-------|-----------|-----------|--|

Dodávka a montáž rackové skříňně 19" min. 6U, v racku bude uzamykatelný šuplík 2U na příslušenství (mikrofony, ovladače, přípojné kabely atd.), v racku bude umístěn 1U Audio/Video/DMX patch panel pro připojení signálů, specifikace-viz Specifikace zvukové, video a PC techniky

Poznámka k položce:

součástí dodávky této položky jsou veškeré práce a dodávky uvedené po danou položkou ve výkresu specifikace zvukové, video a PC techniky

"viz v.č. D3.9 a Specifikace zvukové, video a PC techniky" 1

Součet

| | | | | | | | | |
|----|---|----|---|-----|-------|-----------|-----------|--|
| 10 | K | 10 | Dodávka a montáž světelné rampy, specifikace-viz Specifikace zvukové, video a PC techniky | kus | 1,000 | 13 000,00 | 13 000,00 | |
|----|---|----|---|-----|-------|-----------|-----------|--|

Dodávka a montáž světelné rampy - nad přední hranou podla bude umístěná příhradová hliníková rampa k zavěšení satelitů a případných scénických světel. Provedení DUO 290mm, průměr nosné trubky 50 mm, délka 8 m. Rampa bude uchycena certifikovanými klemy pro průměr 50mm s min. nosností 500kg, specifikace-viz Specifikace zvukové, video a PC techniky

| PČ Typ | Kód | Popis | MJ | Množství | J.cena [CZK] | Cena celkem [CZK] | Genová soustava |
|--------|-----|-------|----|----------|--------------|-------------------|-----------------|
|--------|-----|-------|----|----------|--------------|-------------------|-----------------|

P *Poznámka k položce:*
součástí dodávky této položky jsou veškeré práce a dodávky uvedené po danou položkou ve výkrese Specifikace zvukové, video a PC techniky

WV "viz v.č. D3.9 a Specifikace zvukové, video a PC techniky" 1

Součet

| | | | | | | | |
|----|---|----|--|-----|-------|-----------|-----------|
| 11 | K | 11 | Dodávka a montáž projekčního systému, specifikace-viz Specifikace zvukové, video a PC techniky | Kus | 1,000 | 54 000,00 | 54 000,00 |
|----|---|----|--|-----|-------|-----------|-----------|

PP Dodávka a montáž projekčního systému: Technologie 3LCD, RGB se závěrkou s kapalnými krystaly LCD panel: 0,76 palec s D10, Barevný světelný výstup: 5.000 lumeny- 3.800 lumeny (ekonomický) Bílý světelný výstup: 5.000 lumeny - 3.800 lumeny (ekonomický), Rozlišení: WUXGA, 1920 x 1200, 16:10, Poměr stran obrazu: 16:10, Kontrastní poměr: 15.000 : 1, Native Contrast: 400 : 1, Lampa: 300 W, 5.000 h Životnost, 10.000 h Životnost (v úsporném režimu), Korekce lichoběžníku: Auto vertikální: ± 30 °, Auto horizontální ± 30 °, projektor bude umístěn na vhodném stropním držáku. Projektor je propojen pře přípojné AV body HDMI kabely - HDMI 2.0 High Speed kabel + Ethernet kabel , zlaté konektory nad 10m délky se zesilovačem. V audio racku bude umístěn HDMI Audi Etender na oddělení audia od videosignálu.

Specifikace-viz Specifikace zvukové, video a PC techniky

Poznámka k položce:

součástí dodávky této položky jsou veškeré práce a dodávky uvedené po danou položkou ve výkrese Specifikace zvukové, video a PC techniky

WV "viz v.č. D3.9 a Specifikace zvukové, video a PC techniky" 1

Součet

| | | | | | | | |
|----|---|----|---|--------|-------|-----------|-----------|
| 12 | K | 12 | Dodávka a montáž pevného elektrického plátna o rozměru 300 x 169 cm, specifikace-viz Specifikace zvukové, video a PC techniky | soubor | 1,000 | 25 500,00 | 25 500,00 |
|----|---|----|---|--------|-------|-----------|-----------|

PP Dodávka a montáž pevného elektrického plátna o rozměru 300 x 169 cm, elektrické plátno je opatřeno patentovaným motorem pro nehluchý provoz. Plátno je s černými okraji a přednastavenými limity automatického zastavování a vyjždění plátna v požadované úrovni, ohlavydorné, voděodolné, pozorovací úhel 50 °, zisk "1,1"

Specifikace-viz Specifikace zvukové, video a PC techniky

Poznámka k položce:

součástí dodávky této položky jsou veškeré práce a dodávky uvedené po danou položkou ve výkrese Specifikace zvukové, video a PC techniky

WV "viz v.č. D3.9 a Specifikace zvukové, video a PC techniky" 1

Součet

| | | | | | | | |
|----|---|----|--|-----|-------|-----------|-----------|
| 13 | K | 13 | Dodávka a montáž přenosného projektoru, specifikace-viz Specifikace zvukové, video a PC techniky | kus | 1,000 | 18 300,00 | 18 300,00 |
|----|---|----|--|-----|-------|-----------|-----------|

PP Dodávka a montáž přenosného projektoru - 3LCD, RGB se závěrkou s kapalnými krystaly, rozlišení min. Full HD, světelný výstup min. 3 400 lumenů a volitelnou možnost připojení Wi-Fi, specifikace-viz Specifikace zvukové, video a PC techniky

Poznámka k položce:

součástí dodávky této položky jsou veškeré práce a dodávky uvedené po danou položkou ve výkrese Specifikace zvukové, video a PC techniky

| PČ | Typ | Kód | Popis | MJ | Množství | J.cena [CZK] | Cena celkem [CZK] | Genová soustava |
|----|-----|-----|---|-----|----------|-----------------|-------------------|--------------------|
| | VV | | "viz v.č. D3.9 a Specifikace zvukové, video a PC techniky" 1 | | 1,000 | | | |
| | VV | | Součet | | 1,000 | | | |
| 14 | K | 14 | Dodávka a montáž kvalitního skládacího projekčního plátna se stativem (trojnožkou) o rozměru 2000x1310 mm, specifikace-viz Specifikace zvukové, video a PC techniky | kus | 1,000 | 7 000,00 | 7 000,00 | |
| | PP | | Dodávka a montáž kvalitního skládacího projekčního plátna se stativem (trojnožkou) - matný bílý povrch, černá hranice kolem obrazu. Rozměr: 2000 mm x 1310 mm, specifikace-viz Specifikace zvukové, video a PC techniky | | | | | |
| | P | | Poznámka k položce: součástí dodávky této položky jsou veškeré práce a dodávky uvedené po danou položkou ve výkresu Specifikace zvukové, video a PC techniky | | | | | |
| | VV | | "viz v.č. D3.9 a Specifikace zvukové, video a PC techniky" 1 | | 1,000 | | | |
| | VV | | Součet | | 1,000 | | | |

KRYCÍ LIST SOUPISU PRACÍ

Stavba: Junior DDM-SVČ č.p. 793, stavební úpravy interiéru 2.NP

Objekt: EL Elektroinstalace

KSO: 801.49.1.2

Místo: Chotěboř

CC-CZ:

Datum:

Zadavatel:

Vyplň údaj

IČ: Vyplň údaj

DIČ: Vyplň údaj

Uchazeč:

IČ:

DIČ:

Projektant:

Vyplň údaj

IČ: 27517721

DIČ: CZ27517721

Poznámka:

Cena bez DPH

881 931

| | | | | |
|--------------|--------|----|------------|------------|
| DPH základní | 21,00% | ze | 881 930,74 | 185 205,46 |
| snižená | 15,00% | ze | 0,00 | 0 |

Cena s DPH

v CZK

1 067 136

Junior DDM-SVČ č.p. 793 - stavební úpravy Interiéru 2.NP

pišvejc mo 5
pišvejc ma 1,15

Rekapitulace nákladů

| Označení položky | Popis-obsah položky | Měrná jednotka (MJ) | Počet MJ | Cena/MJ | Cena celkem |
|------------------------|-------------------------------|---------------------|----------|----------|----------------|
| I. | Elektronmontáže - silnoproud | | | | 214 898 |
| II. | Elektronmontáže - svítidla | | | | 348 386 |
| III. | Rozvaděče | | | | 184 858 |
| IV. | Počítačové rozvody | | | | 40 731 |
| V. | Příprava ozvučení a promítání | | | | 34 838 |
| VI. | Demontáže do šrotu | | | | 15 418 |
| VII. | Autonomní požární hlásiče | kus | 5 | 470,00 | 2 350 |
| VIII. | Dobrné stavební práce | soubor | 1 | 13190,00 | 13 190 |
| IX. | Vypracování revizní zprávy | soubor | 1 | 13160,00 | 13 160 |
| X. | Naprogramování MaR | soubor | 1 | 14100,00 | 14 100 |
| Celkem bez DPH: | | | | | 881 931 |

I. Elektronmontáže - silnoproud

| Číslo položky | Popis obsah položky | Měrná jednotka (MJ) | Počet MJ | Cena montáže/MJ celkem | Cena za dodávku/MJ celkem | Cena dotávkový výkaz výměr pro jednotlivé položky | Odkaz na grafickou či textovou část PD | Celkem | | |
|---------------|---|---------------------|----------|------------------------|---------------------------|--|--|--------|-----------|-------------|
| | | | | | | | | ks | 7,85 1,15 | |
| 1 | Krabice přístrojová pr. 68 | ks | 99 | 2163,6 | 840,1 | Tabulka svídnice, přístroje, krabice, litý | EL-2 | 4,7 | 5,0 | 7,85 1,15 |
| 2 | Krabice odbočná s věnečkem a víčkem pr. 68 mm | ks | 38 | 3572,0 | 1770,1 | Tabulka svídnice, přístroje, krabice, litý | EL-2 | 20,0 | 5,0 | 43,09 1,15 |
| 3 | Krabice odbočná s věnečkem a víčkem pr. 97mm | ks | 9 | 1057,5 | 535,1 | Tabulka svídnice, přístroje, krabice, litý | EL-2 | 25,0 | 5,0 | 55,00 1,15 |
| 4 | Krabice odbočná lišiová | ks | 14 | 1645,0 | 832,4 | Tabulka svídnice, přístroje, krabice, litý | EL-2 | 25,0 | 5,0 | 56,00 1,15 |
| 5 | Trubka ohebná pr. 16mm | m | 45,1 | 889,1 | 609,4 | 91x0,1+69x40,1+14x60,1 | EL-2 | 4,1 | 5,0 | 12,5 1,15 |
| 6 | Trubka ohebná pr. 23mm | m | 18 | 1917,1 | 308,6 | 60x0,3 | EL-2 | 4,2 | 5,0 | 15,86 1,15 |
| 7 | Trubka ohebná pr. 29mm | m | 4 | 207,7 | 84,2 | 4x1 | EL-2 | 4,4 | 5,0 | 19,48 1,15 |
| 8 | Lišta elektroinstalací 20x20 mm | m | 129 | 362,2 | 1468,4 | Tabulka svídnice, přístroje, krabice, litý | EL-2 | 7,7 | 5,0 | 10,53 1,15 |
| 9 | Lišta elektroinstalací 40x40 mm | m | 32 | 3158,4 | 1097,6 | Tabulka svídnice, přístroje, krabice, litý | EL-2 | 21,0 | 5,0 | 31,73 1,15 |
| 10 | Lišta elektroinstalací 80x40 mm | m | 21 | 155,1 | 3257,1 | Tabulka svídnice, přístroje, krabice, litý | EL-2 | 33,0 | 5,0 | 89,00 1,15 |
| 11 | Lišta elektroinstalací 120x40 mm | m | 4 | 164,5 | 658,0 | Tabulka svídnice, přístroje, krabice, litý | EL-2 | 35,0 | 5,0 | 112,00 1,15 |
| 12 | Kabelový žlab 00x50 včetně spojek a úchyť | m | 23 | 164,5 | 3783,5 | 7x10x6 | EL-2 | 35,0 | 5,0 | 112,00 1,15 |
| 13 | Kabel CYKY-0 3x1,5 pu | m | 83 | 24,4 | 2028,5 | | EL-2 | 5,2 | 5,0 | 11,7 1,15 |
| 14 | Kabel CYKY-1 3x1,5 pu | m | 252 | 24,4 | 6158,8 | | EL-2 | 5,2 | 5,0 | 11,7 1,15 |
| 15 | Kabel CYKY-1 3x2,5 pu | m | 656 | 24,4 | 16032,6 | | EL-2 | 5,2 | 5,0 | 19 1,15 |
| 16 | Kabel CYKY-1 5x1,5 pu | m | 324 | 24,4 | 7918,6 | | EL-2 | 5,2 | 5,0 | 18 1,15 |
| 17 | Kabel CYKY-1 5x2,5 pu | m | 39 | 24,4 | 953,2 | | EL-2 | 5,2 | 5,0 | 22,18 1,15 |
| 18 | Kabel CYKY-1 5x4 pu | m | 28 | 24,4 | 684,3 | | EL-2 | 5,2 | 5,0 | 39,51 1,15 |
| 19 | Kabel CYKY-1 5x10 pu | m | 58 | 28,2 | 1635,6 | | EL-2 | 6 | 5,0 | 110 1,15 |
| 20 | Kabel CYKY-1 12x1,5 pu | m | 5 | 24,4 | 122,2 | | EL-2 | 5,2 | 5,0 | 55 1,15 |
| 21 | Vodič CY10 pu | m | 20 | 24,4 | 488,8 | | EL-2 | 5,2 | 5,0 | 12,6 1,15 |
| 22 | Svorka napojení včetně pásky | ks | 4 | 68,2 | 272,6 | 30x20x10+10x20 | EL-2 | 5,2 | 5,0 | 30 1,15 |
| 23 | Ukončení kabelu do 5x4 | ks | 84 | 93,1 | 7817,0 | 4 | EL-2 | 14,5 | 5,0 | 25 1,15 |
| 24 | Ukončení kabelu do 5x10 | ks | 4 | 112,8 | 451,2 | 27x18x39 | EL-2 | 19,8 | 5,0 | 50 1,15 |
| 25 | Ukončení kabelu do 4x25 | ks | 1 | 112,8 | 112,8 | 2x1+1 | EL-2 | 24 | 5,0 | 50 1,15 |
| 26 | Ukončení vodiče do 6 mm ² | ks | 1 | 15,3 | 91,7 | 6 | EL-2 | 3,25 | 5,0 | 20 1,15 |
| 27 | Ukončení vodiče do 16 mm ² | ks | 10 | 47,9 | 479,4 | 5x2 | EL-2 | 10,2 | 5,0 | 20 1,15 |
| 28 | Spináč polozap. 10A/250V faz. 1 | ks | 3 | 35,3 | 105,8 | Tabulka svídnice, přístroje, krabice, litý | EL-2 | 7,5 | 5,0 | 106,00 1,15 |
| 29 | Spináč polozap. 10A/250V faz. 5 | ks | 3 | 40,4 | 121,3 | Tabulka svídnice, přístroje, krabice, litý | EL-2 | 8,6 | 5,0 | 124,70 1,15 |
| 30 | Spináč polozap. 10A/250V faz. 6 | ks | 4 | 40,4 | 161,7 | Tabulka svídnice, přístroje, krabice, litý | EL-2 | 8,6 | 5,0 | 110,00 1,15 |
| 31 | Spináč polozap. 10A/250V faz. 7 | ks | 2 | 45,1 | 90,2 | Tabulka svídnice, přístroje, krabice, litý | EL-2 | 9,6 | 5,0 | 130,00 1,15 |
| 32 | Spináč polozap. 10A/250V zalužiový pro pláma | ks | 1 | 45,1 | 45,1 | Tabulka svídnice, přístroje, krabice, litý | EL-2 | 9,6 | 5,0 | 150,00 1,15 |
| 33 | Spináč polozap. 10A/250V do víhka faz. 5 | ks | 1 | 40,4 | 40,4 | Tabulka svídnice, přístroje, krabice, litý | EL-2 | 8,6 | 5,0 | 124,70 1,15 |
| 34 | Sporáková kombinace zpusťená do víhka 25A/400V | ks | 2 | 108,1 | 216,2 | Tabulka svídnice, přístroje, krabice, litý | EL-2 | 23,0 | 5,0 | 700,00 1,15 |
| 35 | Dvojitáčko pod omítku | ks | 12 | 35,3 | 423,0 | Tabulka svídnice, přístroje, krabice, litý | EL-2 | 7,5 | 5,0 | 125,00 1,15 |
| 36 | Dvojtápuska polozap. 16A/250V | ks | 9 | 65,8 | 592,2 | Tabulka svídnice, přístroje, krabice, litý | EL-2 | 14,0 | 5,0 | 98,30 1,15 |
| 37 | Dvojtápuska polozap. 16A/250V s přepětovou ochranou | ks | 21 | 65,8 | 1381,8 | Tabulka svídnice, přístroje, krabice, litý | EL-2 | 14,0 | 5,0 | 850,00 1,15 |
| 38 | Zásuvka polozap. do víhka 16A/250V | ks | 28 | 65,8 | 1842,4 | Tabulka svídnice, přístroje, krabice, litý | EL-2 | 14,0 | 5,0 | 96,30 1,15 |
| 39 | Montáž rozvodnice do 20 kg | ks | 1 | 131,6 | 131,6 | 1 | EL-2 | 26 | 5,0 | 0 1,15 |
| 40 | Montáž rozvodnice do 50 kg | ks | 1 | 263,2 | 263,2 | 1 | EL-2 | 56 | 5,0 | 0 1,15 |
| 41 | Ventilátor pr. 150 mm | ks | 1 | 202,1 | 1297,2 | 1 | EL-2 | 43 | 5,0 | 1200 1,15 |
| 42 | Ventilátorové relé | ks | 1 | 98,7 | 98,7 | 1 | EL-2 | 21 | 5,0 | 600 1,15 |
| 43 | Zálužiové oddělovací relé | ks | 9 | 211,5 | 1903,5 | 1 | EL-2 | 45 | 5,0 | 1500 1,15 |
| 44 | Montáž zapojení pohon žaluzie | ks | 9 | 470,0 | 4230,0 | 26x4+19x4+2x4+3x4+1x2+3x2+30x2+5x2+139x2+39x2+2x2+4x2+23x4 | EL-2 | 100 | 5,0 | 0 1,15 |
| 45 | Hmoždinka | ks | 784,0 | 28,2 | 22108,8 | 0,5 | EL-2 | 6,0 | 5,0 | 0,45 1,15 |
| 46 | Celkem | % | 3 | 107164,5 | 95478,2 | | | | | |
| | Na podružný materiál | % | 6 | 202642,7 | 0,0 | | | | | |
| | Montáž, nosný a podružný materiál | % | 6 | 204251,4 | 12255,7 | | | | | |
| | GPV | % | | | | | | | | |

Celkem: 214898,4

23 4 92 708

II. Elektromontáže - svítidla

| Číslo položky | Popis-obsah položky | Měrná jednotka (MJ) | Počet MJ | Cena montáže MJ | Cena za dodávku MJ celkem | Cena za montáž celkem | Výkaz výměr pro jednotlivé položky | Odkaz na grafickou či textovou část PD |
|---------------|---|---------------------|----------|-----------------|---------------------------|-----------------------|------------------------------------|---|
| 47 | A - Svídlo zářivkové přisazené čtvercové s poč. Mřížkou TC-L 2x24W, IP20, předradník | ks | 21 | 258,50 | 5428,50 | 3243,0 | 68103,0 | Tabulka svítidla, přístroje, krabice, líšty |
| 48 | B - Svídlo zářivkové přisazené čtvercové s poč. Mřížkou TC-L 2x24W, IP20, elektronický předradník | ks | 19 | 258,50 | 4911,50 | 2702,5 | 51347,5 | Tabulka svítidla, přístroje, krabice, líšty |
| 49 | BN - Svídlo zářivkové přisazené čtvercové s poč. Mřížkou TC-L 2x24W, IP20, EP předradník modul NO | ks | 2 | 258,50 | 517,00 | 3134,9 | 6269,8 | Tabulka svítidla, přístroje, krabice, líšty |
| 50 | C - Svídlo zářivkové Downlight+mrížka 2xTC-L18W, IP20, předradník | ks | 17 | 258,50 | 4394,50 | 1945,8 | 33078,6 | Tabulka svítidla, přístroje, krabice, líšty |
| 51 | D - Svídlo zářivkové Downlight+mrížka 2xTC-L 26W, IP20, elektronický předradník | ks | 23 | 258,50 | 5945,50 | 2162,0 | 49726,0 | Tabulka svítidla, přístroje, krabice, líšty |
| 52 | DN - Svídlo zářivkové Downlight+mrížka 2xTC-L 26W, IP20, elektronický předradník+modul NO | ks | 1 | 258,50 | 258,50 | 2594,4 | 2594,4 | Tabulka svítidla, přístroje, krabice, líšty |
| 53 | E - Svídlo zářivkové Downlight+mrížka 1xTC-L18W, IP20, Elektronický předradník | ks | 7 | 258,50 | 1809,50 | 1945,8 | 13620,6 | Tabulka svítidla, přístroje, krabice, líšty |
| 54 | F - Svídlo kombinované zářivka, halogen zapuštěné TC-L 1x40+2x50W, předř. 2XTR | ks | 3 | 258,50 | 775,50 | 3243,0 | 9729,0 | Tabulka svítidla, přístroje, krabice, líšty |
| 55 | Svídlo zářivkové do podhledu 4x18W, počítacová mrížka, krycí sklo IP54 | ks | 6 | 211,50 | 1269,00 | 0,0 | 0,0 | Tabulka svítidla, přístroje, krabice, líšty |
| 56 | M - Svídlo nouzové 6W LED NM3h, IP65, 3h | ks | 1 | 188,00 | 188,00 | 1771,8 | 1771,8 | Tabulka svítidla, přístroje, krabice, líšty |
| 57 | N - Svídlo nouzové 6W LED NM3h, IP20, 3h | ks | 3 | 188,00 | 564,00 | 1297,2 | 3891,6 | Tabulka svítidla, přístroje, krabice, líšty |
| 58 | LED pásek 12W/m, 12V | m | 28 | 24,44 | 684,32 | 324,3 | 9080,4 | Tabulka svítidla, přístroje, krabice, líšty |
| 59 | Hliníkový profil pro LED pásek | m | 28 | 103,40 | 2895,20 | 270,3 | 7567,0 | Tabulka svítidla, přístroje, krabice, líšty |
| 60 | Transformátor pro LED pásek 230/12V, 100W | m | 5 | 188,00 | 940,00 | 1081,0 | 5405,0 | Tabulka svítidla, přístroje, krabice, líšty |
| 61 | Trubice zářivková TC-L 24W | ks | 84 | 0,00 | 0,00 | 162,2 | 13620,6 | 26x2+19x2+2x2 |
| 62 | Trubice zářivková TC-L 40W | ks | 3 | 0,00 | 0,00 | 197,8 | 593,5 | 3 |
| 63 | Trubice zářivková TC-L 18W | ks | 41 | 0,00 | 0,00 | 129,7 | 5318,5 | 17x2+7 |
| 64 | Trubice zářivková TC-L 26W | ks | 48 | 0,00 | 0,00 | 129,7 | 6226,6 | 23x2+1x2 |
| 65 | Trubice zářivková T8 18W | ks | 24 | 0,00 | 0,00 | 48,6 | 1167,5 | 7x4 |
| 66 | Zářovka halogen 50W/12V | ks | 6 | 0,00 | 0,00 | 48,6 | 291,9 | 3x2 |

Svídlo „M“ a „N“ jsou včetně zdroje

| | | |
|---------------------------|-----------------|----------|
| CENA CELKEM | 30581,0 | 289403,2 |
| na pouzrny materiál | | 8682,1 |
| CELKEM montáž a materiál: | 328666,3 | |
| GPV | 19720,0 | |
| CELKEM: | 348386,2 | |

83

IV. Počítačové rozvodny

| Číslo položky | Popis-obsah položky | Měrná jednotka (MJ) | Počet MJ | Cena montáže MJ | Cena za dodávku MJ celkem | Cena za montáž celkem | Výkaz výměr pro jednotlivé položky | Odkaz na grafickou či textovou část PD |
|---------------|----------------------------------|---------------------|----------|-----------------|---------------------------|-----------------------|------------------------------------|--|
| 67 | Zásuvka R45 | ks | 10 | 70,50 | 705,00 | 378,4 | 3783,5 | viz tabulka sboroproud přístroje, líšty, krabice |
| 68 | kabel Ulo 4x2x0,5 cat6 | m | 270 | 15,04 | 4060,80 | 9,3 | 2521,8 | viz výpis tabulki sboroproud přístroje |
| 69 | Lísta elektroinstalační 20x20 mm | m | 16 | 36,19 | 579,04 | 16,2 | 259,4 | viz tabulka sboroproud přístroje, líšty, krabice |

5,0 1,15
5,0 1,15
5,0 1,15

| | | | |
|------|-----|---------|------|
| 55,0 | 5,0 | 3000,00 | 1,15 |
| 55,0 | 5,0 | 2500,00 | 1,15 |
| 55,0 | 5,0 | 2900,00 | 1,15 |
| 55,0 | 5,0 | 1800,00 | 1,15 |
| 55,0 | 5,0 | 2000,00 | 1,15 |
| 55,0 | 5,0 | 2400,00 | 1,15 |
| 55,0 | 5,0 | 1800,00 | 1,15 |
| 55,0 | 5,0 | 3000,00 | 1,15 |
| 45,0 | 5,0 | | 1,15 |
| 40,0 | 5,0 | 1639,00 | 1,15 |
| 40,0 | 5,0 | 1200,00 | 1,15 |
| 5,2 | 5,0 | 300,00 | 1,15 |
| 22,0 | 5,0 | 250,00 | 1,15 |
| 40,0 | 5,0 | 1000,00 | 1,15 |
| 0,0 | 5,0 | 150,00 | 1,15 |
| 0,0 | 5,0 | 183,00 | 1,15 |
| 0,0 | 5,0 | 120,00 | 1,15 |
| 0,0 | 5,0 | 120,00 | 1,15 |
| 0,0 | 5,0 | 48,00 | 1,15 |
| 0,0 | 5,0 | 45,00 | 1,15 |
| 5,0 | 5,0 | | 1,15 |
| 5,0 | 5,0 | | 1,15 |
| 5,0 | 5,0 | | 1,15 |
| 5,0 | 5,0 | | 1,15 |
| 5,0 | 5,0 | | 1,15 |
| 5,0 | 5,0 | | 1,15 |
| 5,0 | 5,0 | | 1,15 |
| 5,0 | 5,0 | | 1,15 |

15,0 5,0 350,00 1,15
3,2 5,0 8,64 1,15
7,7 5,0 15,00 1,15

| Číslo položky | Měrná jednotka (MJ) | Počet MJ | Cena montáže | Cena za dodávku/MJ | Celkem | Cena dodatky | Výkaz výměr pro jednotlivé položky | Odkaz na grafickou či textovou část PD |
|---------------------------|---------------------|----------|--------------|--------------------|--------|--------------|--|--|
| 70 | m | 71 | 98,7 | 7007,7 | 34,3 | 2435,3 | viz tabulka slaboproud přístroje, lišty, krabice | SL-1 |
| 71 | m | 19 | 19,3 | 366,1 | 7,4 | 141,5 | viz tabulka slaboproud přístroje, lišty, krabice | SL-1 |
| 72 | m | 6 | 19,74 | 118,44 | 11,1 | 66,8 | viz tabulka slaboproud přístroje, lišty, krabice | SL-1 |
| 73 | m | 12 | 19,74 | 236,88 | 17,1 | 205,7 | viz tabulka slaboproud přístroje, lišty, krabice | SL-1 |
| 74 | ks | 10 | 21,86 | 218,55 | 3,5 | 35,1 | viz tabulka slaboproud přístroje, lišty, krabice | SL-1 |
| 75 | ks | 11 | 45,59 | 501,49 | 6,5 | 71,3 | viz tabulka slaboproud přístroje, lišty, krabice | SL-1 |
| 76 | ks | 4 | 45,59 | 182,36 | 13,0 | 51,9 | viz tabulka slaboproud přístroje, lišty, krabice | SL-1 |
| 77 | ks | 1 | 141,00 | 141,00 | 106,1 | 106,1 | 1 | SL-1 |
| 78 | ks | 1 | 2350,00 | 2350,00 | 3243,0 | 3243,0 | 1 | SL-1 |
| 79 | ks | 24 | 136,30 | 3271,20 | 10,8 | 259,4 | 12x2 | SL-1 |
| 80 | ks | 178 | 28,20 | 5019,60 | 0,5 | 86,6 | 16x2+71x2+4 | SL-1 |
| CENA CELKEM | | | 24758,2 | 13269,6 | | | | |
| na podr. materiál | | | 3 | 396,1 | | | | |
| CELKEM montáž a materiál: | | | 6 | 38425,8 | | | | |
| GPV | | | | 2305,5 | | | | |
| CELKEM: | | | | 40731,4 | | | | |

V. Příprava ozvučení a promítání

| Číslo položky | Měrná jednotka (MJ) | Počet MJ | Cena montáže | Cena za dodávku/MJ | Celkem | Cena dodatky | Výkaz výměr pro jednotlivé položky | Odkaz na grafickou či textovou část PD |
|---------------------------|---------------------|----------|--------------|--------------------|--------|--------------|------------------------------------|--|
| 81 | m | 3 | 19,74 | 59,22 | 11,1 | 33,4 | 3 | SL-1 |
| 82 | m | 9 | 19,74 | 177,66 | 11,1 | 100,2 | 3+3+3 | SL-1 |
| 83 | m | 2 | 19,74 | 39,48 | 17,1 | 34,3 | 23x2+1x2 | SL-1 |
| 84 | m | 13 | 36,19 | 470,47 | 16,2 | 210,8 | 8+5 | SL-1 |
| 85 | m | 40 | 98,7 | 3948,0 | 34,3 | 1372,0 | 10+30 | SL-1 |
| 86 | ks | 5 | 21,86 | 109,28 | 3,5 | 17,6 | 1+2+2 v | SL-1 |
| 87 | ks | 3 | 45,59 | 136,77 | 6,5 | 19,5 | 1+2 | SL-1 |
| 88 | m | 30 | 235,00 | 12925,00 | 0,0 | 0,0 | 30+19+10 | SL-1 |
| 87 | m | 30 | 73,32 | 2199,60 | 16,0 | 479,4 | 30 | SL-1 |
| 88 | m | 30 | 73,32 | 2199,60 | 30,1 | 902,4 | 30 | SL-1 |
| 89 | m | 30 | 73,32 | 2199,60 | 21,6 | 648,6 | 30 | SL-1 |
| 90 | ks | 2 | 117,50 | 235,00 | 216,2 | 432,4 | 1+1 | SL-1 |
| 91 | m | 45 | 24,44 | 1099,80 | 0,0 | 0,0 | 15x3 | SL-1 |
| 92 | ks | 96,0 | 28,20 | 2707,20 | 0,5 | 46,7 | 13x2+40x2 | SL-1 |
| CENA CELKEM | | | 28506,7 | 4297,2 | | | | |
| na podr. materiál | | | 3 | 124,6 | | | | |
| CELKEM montáž a materiál: | | | 6 | 32928,5 | | | | |
| GPV | | | | 1909,9 | | | | |
| CELKEM: | | | | 34838,4 | | | | |

VI. Demontáže do šrotu

| Číslo položky | Měrná jednotka (MJ) | Počet MJ | Cena celkem | Výkaz výměr pro položku | Odkaz na grafickou či textovou část |
|---------------|---------------------|----------|-------------|-------------------------|-------------------------------------|
| 93 | ks | 77 | 105,75 | 8142,75 | EL-2, SL-1 |
| 94 | ks | 32 | 32,90 | 1052,80 | EL-2, SL-1 |
| 95 | m | 1 | 108,10 | 108,10 | 5+8+5+6+8 |
| 96 | ks | 1 | 451,2 | 451,2 | EL-2, SL-1 |
| 97 | m | 90 | 12,22 | 1099,80 | 20+30+10+10+20 |
| 98 | ks | 40 | 42,30 | 1692,00 | 30+10 |

Rozvaděče

| Měrná jednotka (MJ) | | | | |
|-------------------------|----------|---------|---------------|--|
| Popis-obsah položky | Počet MJ | Cena/MJ | Cena celkem | |
| Rozvaděč RJ2 | 1 | 49722 | 49722,0 | |
| Rozvaděč RK | 1 | 27231 | 27231,0 | |
| Rozvodnice Ro | 1 | 4963 | 4963,0 | |
| Rozvaděč RS | 1 | 92066 | 92066,0 | |
| Rozvodnice Rled | 2 | 5438 | 10876,0 | |
| Celkem rozvaděče | | | 184858 | |

Rozvaděč RJ2

| Popis-obsah položky | Měrná jednotka (MJ) | Počet MJ | Cena montáže/MJ | Cena montáže celkem | Cena za dodávku/MJ | Cena dodávky celkem | Výkaz výměr pro jednotlivé položky | Odkaz na grafickou či textovou část PD |
|---|---------------------|----------|-----------------|---------------------|--------------------|---------------------|------------------------------------|--|
| Prázdná skříň „Z“ 600x1500, IP40/20, EI30 | ks | 1,0 | 470,00 | 470,00 | 12972,0 | 12972,0 | 1 | EL-3, RJ2 |
| Obal na výkresy | ks | 1,0 | 23,50 | 23,50 | 6,5 | 6,5 | 1 | EL-3, RJ2 |
| Nulová přípojnice 10 svorek | ks | 2,0 | 94,00 | 188,00 | 64,9 | 129,7 | 2 | EL-3, RJ2 |
| Propojovací přípojnice 63A | ks | 4,0 | 0,00 | 0,00 | 378,4 | 1513,4 | 4 | EL-3, RJ2 |
| Výstražná tabulka | ks | 2,0 | 37,60 | 75,20 | 10,8 | 21,6 | 2 | EL-3, RJ2 |
| Spínač trojpolový 63A/3 | ks | 1,0 | 236,88 | 236,88 | 594,6 | 594,6 | 1 | EL-3, RJ2 |
| Pojistkový odpínač vel 14 63A včetně pojistek | ks | 1,0 | 236,88 | 236,88 | 594,6 | 594,6 | 1 | EL-3, RJ2 |
| Ochrana přepětová II. stupeň 15kA -1 pol | ks | 3,0 | 236,88 | 710,64 | 1135,1 | 3405,2 | 3 | EL-3, RJ2 |
| Jistič 1C/1 6kA | ks | 1,0 | 77,08 | 77,08 | 194,6 | 194,6 | 1 | EL-3, RJ2 |
| Jistič 10B/1 6kA | ks | 1,0 | 77,08 | 77,08 | 118,9 | 118,9 | 3 | EL-3, RJ2 |
| Jistič 16B/1 6kA | ks | 14,0 | 77,08 | 1079,12 | 107,0 | 1498,3 | 14 | EL-3, RJ2 |
| Jistič 20B/3 6kA | ks | 19,0 | 90,24 | 1714,56 | 107,0 | 2033,4 | 18+1 | EL-3, RJ2 |
| Jistič chránič 16B/2/0,03 | ks | 1,0 | 136,30 | 136,30 | 1189,1 | 1189,1 | 1 | EL-3, RJ2 |
| Chránič 63/4/0,03 | ks | 1,0 | 376,00 | 376,00 | 1945,8 | 1945,8 | 1 | EL-3, RJ2 |
| Chránič 40/4/0,03 | ks | 2,0 | 376,00 | 752,00 | 1135,1 | 2270,1 | 2 | EL-3, RJ2 |
| Jistič 10B/3 6kA | ks | 1,0 | 236,88 | 236,88 | 378,4 | 378,4 | 1 | EL-3, RJ2 |
| Jistič 20B/3 6kA | ks | 2,0 | 236,88 | 473,76 | 410,8 | 821,6 | 2 | EL-3, RJ2 |
| Jistič 25B/3 6kA | ks | 1,0 | 236,88 | 236,88 | 454,0 | 454,0 | 2 | EL-3, RJ2 |
| Jistič 32B/3 6kA | ks | 1,0 | 329,00 | 329,00 | 486,5 | 486,5 | 1 | EL-3, RJ2 |
| Jistič 40B/3 6kA | ks | 1,0 | 347,80 | 347,80 | 1183,5 | 1183,5 | 1 | EL-3, RJ2 |
| Jistič 63B/3 6kA | ks | 1,0 | 358,14 | 358,14 | 1621,5 | 1621,5 | 1 | EL-3, RJ2 |
| Zvonkový TR na lištu | ks | 1,0 | 136,30 | 136,30 | 378,4 | 378,4 | 1 | EL-3, RJ2 |
| Sykač 25A/230V čtyřpolový | ks | 6,0 | 236,88 | 1421,28 | 378,4 | 2270,1 | 6 | EL-3, RJ2 |
| Svorčky RSA 4 | ks | 57,0 | 16,92 | 964,44 | 7,8 | 443,6 | 27+18+12 | 2,3,4 |
| Svorčky RSA 16 | ks | 9,0 | 73,79 | 664,11 | 21,6 | 194,6 | 9 | EL-3, RJ2 |
| Svorčky RSA 35 | ks | 3,0 | 73,79 | 221,37 | 37,8 | 113,5 | 3 | EL-3, RJ2 |
| CENA CELKEM | | | 11543,2 | 11543,2 | | 36833,1 | | |
| CELKEM montáž a materiál: | | | 48376,3 | 48376,3 | | | | |
| na obal a dopravu | % | 0,0 | 47536 | 0,0 | | | | |
| na přesun | % | 0,0 | 47536 | 0,0 | | | | |
| CELKEM: | | | | 48376,3 | | | | |

Rozvaděč RK

| Popis-obsah položky | Měrná jednotka (MJ) | Počet MJ | Cena montáže/MJ | Cena montáže celkem | Cena za dodávku/MJ | Cena dodávky celkem | Výkaz výměr pro jednotlivé položky | Odkaz na grafickou či textovou část PD |
|--|---------------------|----------|-----------------|---------------------|--------------------|---------------------|------------------------------------|--|
| Prázdná skříň „Z“ 588x770x136, 96 modulů | ks | 1,0 | 470,00 | 470,00 | 2162,0 | 2162,0 | 1 | EL-3, RK |
| Obal na výkresy | ks | 1,0 | 23,50 | 23,50 | 6,5 | 6,5 | 1 | EL-3, RK |
| Propojovací přípojnice 63A | ks | 4,0 | 0,00 | 0,00 | 378,4 | 1513,4 | 4 | EL-3, RK |
| Výstražná tabulka | ks | 2,0 | 37,60 | 75,20 | 10,8 | 21,6 | 2 | EL-3, RK |
| Spínač trojpolový 63A/3 | ks | 1,0 | 236,88 | 236,88 | 594,6 | 594,6 | 1 | EL-3, RK |
| Jistič 1C/1 6kA | ks | 1,0 | 77,08 | 77,08 | 194,6 | 194,6 | 1 | EL-3, RK |
| Jistič 10B/1 6kA | ks | 4,0 | 77,08 | 308,32 | 107,0 | 428,1 | 4 | EL-3, RK |
| Jistič 16B/1 6kA | ks | 4,0 | 77,08 | 308,32 | 107,0 | 428,1 | 4 | EL-3, RK |
| Jistič chránič 16B/2/0,03 | ks | 11,0 | 136,30 | 1499,30 | 1189,1 | 13080,1 | 11 | EL-3, RK |
| Chránič 40/4/0,03 | ks | 1,0 | 376,00 | 376,00 | 1135,1 | 1135,1 | 1 | EL-3, RK |
| Jistič 16B/3 6kA | ks | 3,0 | 236,88 | 710,64 | 378,4 | 1135,1 | 3 | EL-3, RK |
| Svorky RSA 4 | ks | 39,0 | 16,92 | 659,88 | 7,8 | 303,5 | 39 | EL-3, RK |
| Svorky RSA 16 | ks | 3,0 | 73,79 | 221,37 | 21,6 | 64,9 | 3 | EL-3, RK |
| CENA CELKEM | | | | 4966,5 | | 21067,4 | | |
| CELKEM montáž a materiál: | | | | 26033,9 | | | | |
| na obal a dopravu | % | 0,0 | 26034 | 0,0 | | | | |
| na přesun | % | 0,0 | 26034 | 0,0 | | | | |
| CELKEM: | | | | 26033,9 | | | | |

100,0 5,0 2000 1,15
5,0 5,0 6 1,15
8,0 5,0 350 1,15
8,0 5,0 10 1,15
50,4 5,0 550 1,15
16,4 5,0 180,0 1,15
16,4 5,0 99,0 1,15
16,4 5,0 99,0 1,15
29,0 5,0 1100,0 1,15
80,0 5,0 1050,0 1,15
50,4 5,0 350,0 1,15
3,6 5,0 7,2 1,15
15,7 5,0 20 1,15

Rozvodnice Ro

| Popis-obsah položky | Měrná jednotka (MJ) | Počet MJ | Cena montáže/MJ | Cena montáže celkem | Cena za dodávku/MJ | Cena dodávky celkem | Výkaz výměr pro jednot. | Odkaz na grafickou či textovou část PD |
|---|---------------------|----------|-----------------|---------------------|--------------------|---------------------|-------------------------|--|
| Prázdná skříň „Z“ 6 modulů | ks | 1,0 | 470,00 | 470,00 | 864,8 | 864,8 | 2 | EL-3, RJ2 |
| Obal na výkresy | ks | 1,0 | 23,50 | 23,50 | 6,5 | 6,5 | 2 | EL-3, RJ2 |
| Propojovací přípojnice 50A | ks | 1,0 | 0,00 | 0,00 | 378,4 | 378,4 | 1 | EL-3, RJ2 |
| Výstražná tabulka | ks | 2,0 | 37,60 | 75,20 | 10,8 | 21,6 | 2 | EL-3, RJ2 |
| Spínač jednopólový 16A na lištu | ks | 5,0 | 236,88 | 1184,40 | 216,2 | 1081,0 | 5 | EL-3, RJ2 |
| Prepínač jednopólový 1-0-2 16A na lištu | ks | 1,0 | 236,88 | 236,88 | 378,4 | 378,4 | 1 | EL-3, RJ2 |
| Svorky RSA 4 | ks | 1,0 | 16,92 | 16,92 | 7,8 | 7,8 | 1 | EL-3, RJ2 |
| CENA CELKEM | | | | 2006,9 | | 2738,4 | | |
| CELKEM montáž a materiál: | | | | 4745,3 | | | | |
| na obal a dopravu | % | 0,0 | 4745 | 0,0 | | | | |
| na přesun | % | 0,0 | 4745 | 0,0 | | | | |
| CELKEM: | | | | 4745,3 | | | | |

100,0 5,0 800 1,15
5,0 5,0 6 1,15
0,0 5,0 350 1,15
8,0 5,0 10 1,15
50,4 5,0 200 1,15
50,4 5,0 350 1,15
3,6 5,0 7,2 1,15

Rozvaděč RS

Popis-obsah položky Měrná jednotka (MJ) Počet MJ Cena montáže/MJ Cena montáže celkem Cena za dodávku/MJ Cena dodávky celkem Výkaz výměr pro jednot. Odkaz na grafickou či textovou část PD

| | | | | | | | | | | | | |
|---|----|------|---------|---------|---------|---------|----------|----------|-------|-------|---------|------|
| Prázdná skříň „Z“ 600x1500, IP40/20 | ks | 1,0 | 470,00 | 470,00 | 5405,0 | 5405,0 | 1 | EL-3, RS | 1 | 100,0 | 5000 | 1,15 |
| Obal na výkresy | ks | 1,0 | 23,50 | 23,50 | 6,5 | 6,5 | 1 | EL-3, RS | 1 | 5,0 | 6 | 1,15 |
| Nulová přípojnice 10 svorek | ks | 2,0 | 94,00 | 188,00 | 64,9 | 129,7 | 2 | EL-3, RS | 2 | 20,0 | 50 | 1,15 |
| Přípojnice 10 svorek | ks | 4,0 | 94,00 | 376,00 | 64,9 | 259,4 | 4 | EL-3, RS | 2 | 20,0 | 50 | 1,15 |
| Propojovací přípojnice 63A | ks | 3,0 | 0,00 | 0,00 | 378,4 | 1135,1 | 3 | EL-3, RS | 2,8 | 0,0 | 350 | 1,15 |
| Výstražná tabulka | ks | 2,0 | 37,60 | 75,20 | 10,8 | 21,6 | 2 | EL-3, RS | 1 | 8,0 | 10 | 1,15 |
| Spínač trojpolový 63A/3 | ks | 1,0 | 236,88 | 236,88 | 594,6 | 594,6 | 1 | EL-3, RS | 1 | 50,4 | 550 | 1,15 |
| Pojistkový odpínač vel 14 63A včetně pojistek | ks | 1,0 | 236,88 | 236,88 | 594,6 | 594,6 | 1 | EL-3, RS | 1 | 50,4 | 550 | 1,15 |
| Ochrana přepětová II. stupeň 15kA -1 pol | ks | 4,0 | 236,88 | 947,52 | 1135,1 | 4540,2 | 1 | EL-3, RS | 4 | 50,4 | 1050,0 | 1,15 |
| Jistič 20/1 6kA | ks | 1,0 | 77,08 | 77,08 | 173,0 | 173,0 | 1 | EL-3, RS | 5 | 16,4 | 160,0 | 1,15 |
| Jistič 6B/1 6kA | ks | 2,0 | 77,08 | 154,16 | 118,9 | 237,8 | 1+1 | EL-3, RS | 2,3 | 16,4 | 110,0 | 1,15 |
| Jistič 10B/1 6kA | ks | 14,0 | 77,08 | 1079,12 | 107,0 | 1498,3 | 7+6+1 | EL-3, RS | 2,3,5 | 16,4 | 99,0 | 1,15 |
| Jistič 16B/1 6kA | ks | 18,0 | 90,24 | 1624,32 | 107,0 | 1926,3 | 9+9 | EL-3, RS | 3,4 | 19,2 | 99,0 | 1,15 |
| Jistič chránič 16B/2/0.03 | ks | 2,0 | 136,30 | 272,60 | 1189,1 | 2378,2 | 2 | EL-3, RS | 4 | 29,0 | 1100,0 | 1,15 |
| Chránič 40/4/0.03 | ks | 2,0 | 376,00 | 752,00 | 1135,1 | 2270,1 | 1+1 | EL-3, RS | 2,3 | 80,0 | 1050,0 | 1,15 |
| Jistič 25B/3 6kA | ks | 2,0 | 236,88 | 473,76 | 454,0 | 908,0 | 1+1 | EL-3, RS | 2,5 | 50,4 | 420,0 | 1,15 |
| Jistič 32B/3 6kA | ks | 1,0 | 329,00 | 329,00 | 486,5 | 486,5 | 1 | EL-3, RS | 2 | 70,0 | 450,0 | 1,15 |
| Sykač 16A/230V 1Z/1R | ks | 2,0 | 136,30 | 272,60 | 324,3 | 648,6 | 2 | EL-3, RS | 6 | 29,0 | 300,0 | 1,15 |
| Sykač 25A/230V čtyřpolový | ks | 3,0 | 236,88 | 710,64 | 378,4 | 1135,1 | 3 | EL-3, RS | 2 | 50,4 | 350,0 | 1,15 |
| Sykač 40A/230V čtyřpolový | ks | 1,0 | 470,00 | 470,00 | 1135,1 | 1135,1 | 1 | EL-3, RS | 2 | 100,0 | 1050,0 | 1,15 |
| Zdroj 230/24V Dc 100VA značkový | ks | 1,0 | 244,40 | 244,40 | 1621,5 | 1621,5 | 1 | EL-3, RS | 5 | 52,0 | 1500,0 | 1,15 |
| Miniserver 8xDI, 8xDo, 4xAI, 4XXAo, LAN, KNX | ks | 1,0 | 949,40 | 949,40 | 11166,7 | 11166,7 | 1 | EL-3, RS | 6,7 | 202,0 | 10330,0 | 1,15 |
| Rozšiřující modul 12xDI, 8xDo, 4xAI, 4XXAo | ks | 1,0 | 1010,50 | 1010,50 | 8933,4 | 8933,4 | 1 | EL-3, RS | 8 | 215,0 | 8264,0 | 1,15 |
| Rozšiřující modul 64-prvků 8 skupin | ks | 2,0 | 197,40 | 394,80 | 13188,2 | 26376,4 | 1 | EL-3, RS | 8 | 42,0 | 12200,0 | 1,15 |
| Svorky RSA 1.5 | ks | 44,0 | 16,92 | 744,48 | 7,8 | 342,5 | 28+16 | EL-3, RS | 7,8 | 3,6 | 7,2 | 1,15 |
| Svorky RSA 4 | ks | 57,0 | 16,92 | 964,44 | 7,8 | 443,6 | 23+21+13 | EL-3, RS | 2,3,4 | 3,6 | 7,2 | 1,15 |
| Svorky RSA 16 | ks | 6,0 | 73,79 | 442,74 | 21,6 | 129,7 | 3+3 | EL-3, RS | 2,5 | 15,7 | 20 | 1,15 |

CENA CELKEM 13520,0 **74497,3**

CELKEM montáž a materiál:
 na obal a dopravu % 0,0 88017,4 88017,4
 na přesun % 0,0 88017,4 88017,4
CELKEM: 88017,4

Rozvodnice RLED

Popis-obsah položky Měrná jednotka (MJ) Počet MJ Cena montáže/MJ Cena montáže celkem Cena za dodávku/MJ Cena dodávky celkem Výkaz výměr pro jednot. Odkaz na grafickou či textovou část PD

| | | | | | | | | | | | | |
|-----------------------------|----|-----|--------|--------|--------|--------|---|----------|---|-------|------|------|
| Prázdná skříň „Z“ 24 modulů | ks | 1,0 | 470,00 | 470,00 | 864,8 | 864,8 | 1 | EL-3, RS | 2 | 100,0 | 800 | 1,15 |
| Obal na výkresy | ks | 1,0 | 23,50 | 23,50 | 6,5 | 6,5 | 1 | EL-3, RS | 2 | 5,0 | 6 | 1,15 |
| Zdroj 230/12V Dc 100VA | ks | 1,0 | 244,40 | 244,40 | 1686,4 | 1686,4 | 1 | EL-3, RS | 2 | 52,0 | 1560 | 1,15 |
| Stmivač pro LED pásky 10A | ks | 1,0 | 137,24 | 137,24 | 1621,5 | 1621,5 | 2 | EL-3, RS | 2 | 29,2 | 1500 | 1,15 |
| Svorky RSA 4 | ks | 1,0 | 137,24 | 137,24 | 7,8 | 7,8 | 1 | EL-3, RS | 2 | 29,2 | 5,0 | 1,15 |

CENA CELKEM 1012,4 **4186,9**

CELKEM montáž a materiál:
 5199,3

Rozvaděče

| | | | | |
|-------------------|---|-----|------|---------------|
| na obal a dopravu | | | | |
| na přesun | % | 0,0 | 5199 | 0,0 |
| CELKEM: | % | 0,0 | 5199 | 0,0 |
| | | | | 5199,3 |

Přístroje

Tabulka svítidla, přístroje, krabice, lišty

| | 2.01 | 2.08 | 2.09 | 2.10 | 2.11 | 2.12 | 2.13 | celkem | | |
|---|------|------|------|------|------|------|------|--------|-----|------|
| Svítilno zářivkové přisazené čtvercové s poč. Mřížkou TC-L 2x24W, IP20, předřadník | | | | | | | | | | |
| A Svítilno zářivkové přisazené čtvercové s poč. Mřížkou TC-L 2x24W, IP20, EP | 19 | | | | | | 21 | 21 | 50 | 1050 |
| B Svítilno zářivkové přisazené čtvercové s poč. Mřížkou TC-L 2x24W, IP20m, EP+NO modul | | | | | | | | 19 | 50 | 950 |
| BN Svítilno zářivkové přisazené čtvercové s poč. Mřížkou TC-L 2x24W, IP20m, EP+NO modul | 2 | | | | | | | 2 | 50 | 100 |
| C -Svítilno zářivkové Downlight+mřížka 2xTC-L18W, IP20, předřadník | | | | | | | 17 | 17 | 40 | 680 |
| D -Svítilno zářivkové Downlight+mřížka 2xTC-L 26W, IP20, elektronický předřadník | 12 | | | | | | 11 | 23 | 40 | 920 |
| DN -Svítilno zářivkové Downlight+mřížka 2xTC-L 26W, IP20, elektronický předřadník+NO | | | | | | 1 | | 1 | 60 | 60 |
| E -Svítilno zářivkové Downlight+mřížka 1xTC-L18W, IP20, elektronický předřadník | | 7 | | | | | | 7 | 20 | 140 |
| F Svítilno kombinované-zářivka, halogen 1x40W+2x50W, zapuštěné | | | | | | | 3 | 3 | 111 | 333 |
| G Svítilno nástěnné rám z kovu, pískované sklo 1x18W, IP20 | | | | | | | | 0 | 18 | 0 |
| H Svítilno zářivkové do podhledu 4x18W, počítačová mřížka, krycí sklo IP54 | | | | 6 | | | | 6 | 80 | 480 |
| J Svítilno žárovkové s košem 1x100W, IP65, osazeno LED 7W | | | | | | | | 0 | 10 | 0 |
| M Svítilno nouzové | | | | 1 | | | | 1 | | 0 |
| N Svítilno nouzové | | | 1 | | | 1 | 1 | 3 | | 0 |
| LED pásek 12W/m, 12V | | 12 | | 8 | | | | 8 | | |
| Profil hliníkový pro uložení LED pásku | | 12 | | 8 | | | | 8 | | |
| Transformátor pro LED pásky 230/12V,100W | | 3 | | 2 | | | | 5 | | |
| Spínač polozap. řazení 1 -vypínač | | | 1 | | | 1 | 1 | 3 | | 4713 |
| Spínač polozap. řazení 5 -lustrový | | | 2 | | | 1 | | 3 | | |
| Spínač polozap. řazení 6 -schodišťový | | | 2 | | 2 | | | 4 | | |
| Spínač polozap. řazení 61- schodišťový+ vyp | | | | | | | | 0 | | |
| Spínač polozap. řazení 7 křížový | | | | | 1 | | | 2 | | |
| Spínač polozapuštěný žaluziový pro plátna | 0 | | | | | 0 | 1 | 1 | | |
| Spínač polozap. řazení 1/0 tlačítko s orint. dout. | | | | | | | | 0 | | |
| Spínač polozap. do vlhka řazení 1 -vypínač | | | | | | | | 0 | | |
| Spínač polozap. do vlhka řazení 5 -lustrový | | | | 1 | | | | 1 | | |
| Spínač polozap. do vlhka řazení 6 -schodišťový | | | | | | | | 0 | | |
| Spínač polozap. do vlhka řazení 61- schodišťový+ vyp | | | | | | | | 0 | | |
| Spínač polozap. do vlhka řazení 7 křížový | | | | | | | | 0 | | |
| Spínač polozap. řazení 1/0 tlačítko s orint. D do vlhka | | | | | | | | 0 | | |
| Spínač v krabici z plastu 10A/250V, řazení 6, IP44 | | | | | | | | 0 | | |
| Pohybový spínač výstup relé | | | | | | | | 0 | | |
| Pohybový spínač výstup 2 relé | | | | | | | | 0 | | |
| Pohybový spínač výstup relé do vlhka | | | | | | | | 0 | | |
| Sporáková kombinace 25A/400V do vlhka | | | | 2 | | | | 2 | | |
| Spínač trojpólový 25A/400V se zámkem | | | | | | | | 0 | | |
| Spínač pro nouzové volání tahový | | | | | | | | 0 | | |
| Tlačítko zvonkové pod omítku | | | | | | | | 0 | | |
| Dvojtlačítko pod omítku | | | | | | | 12 | 12 | | |
| Žaluziové relé | 3 | | | | | | 6 | 9 | | |
| Dvozásuvka 16A bílá | 4 | 3 | | | 3 | 4 | 7 | 21 | | |
| Dvozásuvka 16 s přepětovou ochrannou bílá | 9 | 5 | | | 1 | 3 | 10 | 28 | | |
| Dvozásuvka 16A červená | | | | | | | | 0 | | |
| Dvozásuvka 16 s přepětovou ochrannou červená | | | | | | | | 0 | | |
| Zásuvka 16A do vlhka | 0 | | | 12 | | | | 12 | | |
| Zásuvka 16A do vlhka s přepětovou ochrannou | | | | 1 | | | | 1 | | |
| Zásuvka v krabici z plastu 16A/250V, IP44 | | | | | | | | 0 | | |
| Zásuvka 32A/400V 3+N+PE | | 1 | | | | | 1 | 2 | | |
| Krabice KU68-1901 | 16 | 8 | 6 | 16 | 7 | 9 | 37 | 0 | 99 | |
| Krabice KU68-1903 | 7 | 4 | 3 | 5 | 4 | 4 | 11 | 38 | | |
| Krabice KR97 | 1 | 2 | 1 | 1 | 1 | 1 | 2 | 9 | | |
| Krabice lištová rozbočná | 6 | | | | | | 3 | 5 | 14 | |
| Krabice 6455-11 | | | | | | | | 0 | | |
| Montáž ventilátoru | | | 1 | | | | | 1 | | |
| Ventilátorové relé | | | 1 | | | | | 1 | | |
| Lišta elektroinstalační 20x20 mm | 33 | 9 | | | | 12 | 75 | 129 | | |
| Lišta elektroinstalační 40x40 mm | | 4 | | | | 5 | 23 | 32 | | |
| Lišta elektroinstalační 80x40 mm | | 6 | | | | | 15 | 21 | | |
| Lišta elektroinstalační 120x40 mm | 4 | | | | | | | 4 | | |

Slaboproudý přístroje lišty, trubky, krabice

| | | | | | | | | | | |
|--|----|---|---|---|----|---|----|---|----|--|
| Trubka ohebná pr.20/16mm | 3 | 4 | 0 | 0 | 0 | | 12 | | 19 | |
| Trubka ohebná pr.25/23mm | 0 | 0 | 0 | 0 | 0 | | 6 | | 6 | |
| Trubka ohebná pr.32/29mm | 8 | 0 | 0 | 0 | 0 | | 4 | | 12 | |
| Lišta elektroinstalační 20x20 mm | 10 | 0 | 0 | 0 | 0 | | 6 | | 16 | |
| Lišta elektroinstalační 40x40 mm | 8 | 5 | 8 | 4 | 10 | | 36 | | 71 | |
| Zásuvka LAN | 6 | 1 | 0 | 0 | 0 | | 3 | | 10 | |
| Zapojení zásuvky RJ45 na přípojném místě | 1 | 0 | 0 | 0 | 0 | | 2 | | 3 | |
| Krabice KU68-1901 | 6 | 1 | 0 | 0 | 0 | 0 | 3 | 0 | 10 | |
| Krabice KU68-1902 | 6 | 1 | 0 | 0 | 0 | | 4 | | 11 | |
| Krabice KO97 | 2 | 0 | 0 | 0 | 0 | | 2 | | 4 | |
| Krabice KO125 | 0 | 0 | 0 | 0 | 0 | | 1 | | 1 | |

Výpis rýh

| | | | | | | | | | | |
|-----------------|----|----|----|----|---|----|----|--|-----|--|
| Rýhy ve stěnách | | | | | | | | | | |
| Rýha 3x3 | 12 | 12 | 12 | 20 | 9 | 14 | 30 | | 109 | |
| Rýha 7x3 | 10 | 6 | 0 | 2 | 4 | 0 | 16 | | 38 | |

délky slabo

Kabely slaboproudé rozvody

| | Utp 4x2x0,5 |
|--|----------------|
| 1. Napojení switche z vrátnice | 30 |
| 2. Napojení zásuvky RJ45 počítač vestibul | 20 |
| 3. Napojení zásuvky RJ45 počítač vestibul | 20 |
| 4. Napojení zásuvky RJ45 počítač vestibul | 20 |
| 5. Napojení zásuvky RJ45 počítač vestibul | 20 |
| 6. Napojení zásuvky RJ45 počítač vestibul | 20 |
| 7. Napojení přípojného místa vestibul | 15 |
| 8. Napojení zásuvky RJ45 vestibul | 12 |
| 9. Napojení přípojného místa vstup místo pro setkávání | 18 |
| 10. Napojení přípojného místa pódium místo pro setkávání | 30 |
| 11. Napojení zásuvky RJ45 pódium | 30 |
| 12. Propojovací kabel vstup pódium-vstup | 30 |
| 13. Propojení MaR switch | 5 |
| Celkem: | 270 |

KRYCÍ LIST SOUPLISU PRACÍ

Stavba: Junior DDM-SVČ č.p. 793, stavební úpravy interiéru 2.NP

Objekt: VZT Vzduchotechnika

KSO: 801.49.1.2

Místo: Chotěboř

CC-CZ:

Datum: 07.03.2019

Zadavatel:

Město Chotěboř, Trčků z Lípy 69, 583 01 Chotěboř

IČ: 00267538

DIČ: CZ00267538

Uchazeč:

PWB stavby s.r.o., Ocelkova 643/20, 198 00 Praha 9

IČ: 014 34 837

DIČ: CZ01434837

Projektant:

PROJEKT efekt s.r.o.

IČ: 27517721

DIČ: CZ27517721

Poznámka:

Cena bez DPH

55 831

| | | | | |
|--------------|--------|----|-----------|-----------|
| DPH základní | 21,00% | ze | 55 831,03 | 11 724,52 |
| snížená | 15,00% | ze | 0,00 | 0 |

Cena s DPH

v CZK

67 556

REKAPITULACE ROZPOČTU - VZT VZDUCHOTECHNIKA

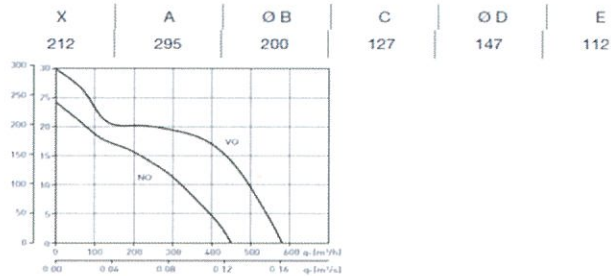
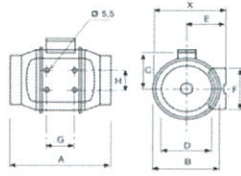
Junior DDM-SVČ č.p. 793
stavební úpravy interiéru II. NP

| | dodávka | montáž | hmotnost |
|---------------------------------------|---------|--------|----------|
| Mezisoučet | | | |
| dodávka | 39093 | | |
| montáž | | 16738 | |
| hmotnost | | | 140 |
| <hr/> | | | |
| Celkem dodávka | 39093 | | |
| Celkem montáž | | 16738 | |
| Celkem hmotnost | | | 140 |
| <hr/> | | | |
| VZDUCHOTECHNIKA CELKEM bez DPH | | 55831 | |
| <hr/> | | | |

Vypracoval : Ing. Libor Sochor

Seznam strojů a zařízení

| pozice | název, typ, rozměr specifikace, poznámka | mj | dodávka | | montáž | | hmotnost mj |
|----------|---|----|---------|-------------|---------|-------------|-------------|
| | | | cena mj | cena celkem | cena mj | cena celkem | |
| 1 - 1.01 | diagonální potrubní ventilátor profil 150 mm 230V, 50 Hz, 50 W, 500 m ³ /hod, 100 Pa, 33 dB(A) včetně závěsů a montážního materiálu | ks | 4088,7 | 409 | 3 | | |
| | | 1 | 4088,7 | 409 | 3 | | |



| Akustický výkon do potrubí na straně výtaku, max. otáčky, dB(A) | | | | | | | | | |
|---|------|----|-----|-----|-----|------|------|------|------|
| Model | [Hz] | 63 | 125 | 250 | 500 | 1000 | 2000 | 4000 | 8000 |
| | | 32 | 35 | 55 | 57 | 59 | 62 | 56 | 48 |

| Akustický výkon do okolí, max. otáčky, dB(A) | | | | | | | | | |
|--|------|----|-----|-----|-----|------|------|------|------|
| Model | [Hz] | 63 | 125 | 250 | 500 | 1000 | 2000 | 4000 | 8000 |
| | | 25 | 32 | 43 | 39 | 44 | 53 | 42 | 29 |

Výkaz výměr :

I.NP: 1 , m.č.2.09

2

| | | | | | |
|--------|---|----|-------|----|------|
| 2-1.01 | spojovací manžety profil 150 mm | ks | 105,3 | 16 | 0,25 |
| | | 2 | 210,6 | 32 | 0,5 |

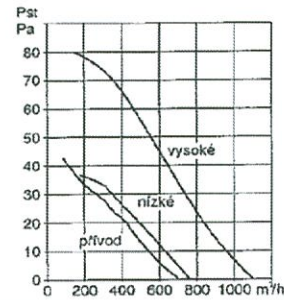
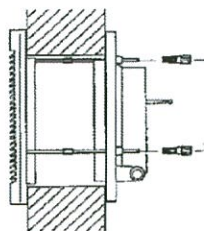
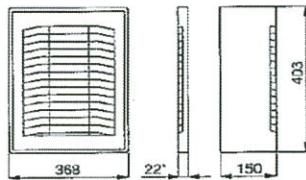


Výkaz výměr :

I.NP: 1+1 , m.č. 2.08

2

| | | | | | |
|--------|--|----|---------|------|-----|
| 3-1.02 | axiální ventilátor nástěnný pro přívod a odvod vzduchu 230V, 50 Hz, 68 W, 600/100 m ³ /hod, 36/43 dB(A), IP 44 dvouotáčkový, se zpětnou klapkou, reversním chodem včetně montážní sady a montážního materiálu do zdi a ovladačem 5-ti stupňů výkonu | ks | 10078,2 | 1512 | 5,1 |
| | | 1 | 10078,2 | 1512 | 5,1 |



| otáčky [min ⁻¹] | výkon [W] | proud [A] | napětí [V] | průtok (0 Pa) [m ³ /h] | | akustický tlak ve 3m [dB(A)] | | hmotnost [kg] | regulátor |
|--------------------------------|--------------|--------------|---------------|-----------------------------------|-----------------|---------------------------------|-------|------------------|-----------|
| | | | | vysoké otáčky | nízké otáčky | vysoké | nízké | | |
| 1150 | 68 | 0,3 | 230 | 1100 | plynule | 700 | 46 38 | 5,1 | REB 1R |

provozní režimy:

- vypnutý ventilátor s uzavřenou žaluzií (kontrolky nesvítlí)
- spuštěný ventilátor s otevřenou žaluzií v režimu odvodu z místnosti s vyššími otáčkami (oranžová kontrolka svítí)
- spuštěný ventilátor s otevřenou žaluzií v režimu odvodu vzduchu z místnosti s nízkými otáčkami (svítí oranžová i zelená kontrolka)
- vypnutý ventilátor s otevřenou žaluzií (přirozené větrání – zelená kontrolka svítí)
- ventilátor v režimu přívodu vzduchu do místnosti (reverzní režim) s vyššími otáčkami

| | | | | | | | |
|---------|---|-----|-----|---------|------|------|------|
| | Výkaz výměr : | | | | | | |
| | I.NP: 1 , m.č. 2.09 | | 1 | | | | |
| 4-1.03 | kuchyňská digestoř š. 600 mm | ks | | 6315,3 | 1579 | | 8 |
| | 230V, 125 W, 320 m ³ /hod, se zpětnou klapkou | | 2 | 12630,6 | 3158 | | 16 |
| | připojovací potrubí - profil 125 mm | | | | | | |
| | včetně závěsů a montážního materiálu | | | | | | |
| | Výkaz výměr : | | | | | | |
| | I.NP: 1+1 , m.č. 2.10 | | 2 | | | | |
| 5-1.04 | zpětná klapka | | | 204,3 | 41 | | 0,5 |
| | profil 150 mm, "motýlková", galvanizovaná ocel | | 1 | 204,3 | 41 | | 0,5 |
| | Výkaz výměr : | | | | | | |
| | I.NP: 1 , m.č. 2.09 | | 1 | | | | |
| 6-1.05 | tlumič hluku pro kruhové potrubí | ks | | 1244,7 | 249 | | 4 |
| | profil 150 mm, dl. 600 mm | | 2 | 2489,4 | 498 | | 8 |
| | včetně příslušenství - závěsného, těsného a montážního materiálu | | | | | | |
| | kovové objímky + závitové tyče M8, vsuvky, gumové těsnění | | | | | | |
| | Útlum ve fr.pásmech Hz | 125 | 250 | 500 | 1000 | 2000 | 4000 |
| | dB | 3 | 7 | 10 | 16 | 19 | 16 |
| | Výkaz výměr : | | | | | | |
| | I.NP: 1+1 , m.č. 2.09 | | 2 | | | | |
| 7-1.06 | větrací mřížka kruhová do fasády | ks | | 341,1 | 51 | | 0,5 |
| | plastová, profil 150 mm, s okapničkou | | 2 | 682,2 | 102 | | 1 |
| | včetně montážního materiálu | | | | | | |
| | Výkaz výměr : | | | | | | |
| | I.NP: 1+1 , m.č. 2.09 | | 2 | | | | |
| 8-1.07 | neobsazeno | ks | | 0 | 0 | | 0 |
| | | | 0 | 0 | 0 | | 0 |
| 9-1.08 | odsávací ventil kruhový, kovový | ks | | 386,1 | 97 | | 0,7 |
| | profil 150 mm, s bílou vypalovací barvou, včetně montážního kroužku s těsnění | | 4 | 1544,4 | 386 | | 2,8 |
| | těsnění z pěnové hmoty, nastavitelný průtok pomocí regulačního kuželu | | | | | | |
| | Výkaz výměr : | | | | | | |
| | I.NP: 4*1 , m.č. 2.08 | | 4 | | | | |
| 10-1.09 | ohebná Al hadice profil 150 mm | m | | 99 | 35 | | 2 |
| | polotuhá ohebná hadice z Al folie o síle 0,08 mm | | 6 | 594 | 208 | | 12 |
| | Výkaz výměr : | | | | | | |
| | I.NP: 4*1,5 , m.č. 2.08 | | 6 | | | | |
| 11-1.10 | kruhové potrubí SPIRO profil 150 mm | m | | 139,5 | 49 | | 2,5 |
| | šroubově stáčený pás pozinkovaného plechu tl. 0,6 mm | | 36 | 5022 | 1758 | | 90 |
| | včetně příslušenství - závěsného, těsného a montážního materiálu | | | | | | |
| | kovové objímky + závitové tyče M8, vsuvky, gumové těsnění | | | | | | |
| | Výkaz výměr : | | | | | | |
| | I.NP: 36 , m.č. 2.08, 2.09, 2.10 | | 36 | | | | |

| | | | | | | |
|---------|---|----|---|-----|-----|-----|
| 12-1.10 | kruhové potrubí SPIRO odbočka jednoduchá 150/150 | ks | | 234 | 82 | 1,1 |
| | <i>pozinkovaný plech, profil 150 mm</i> | | 4 | 936 | 328 | 4,4 |
| | <i>včetně příslušenství - závěsného, těsného a montážního materiálu</i> | | | | | |
| | <i>kovové objímky + závitové tyče M8, vsuvky, gumové těsnění</i> | | | | | |

Výkaz výměr :

I.NP: 4*1, m.č. 2.08, 2.10

4

| | | | | | | |
|---------|---|----|---|-------|-----|-----|
| 13-1.10 | kruhové potrubí SPIRO oblouk 90° | ks | | 204,3 | 72 | 0,7 |
| | <i>pozinkovaný plech, profil 150 mm</i> | | 3 | 612,9 | 215 | 2,1 |
| | <i>včetně příslušenství - závěsného, těsného a montážního materiálu</i> | | | | | |
| | <i>kovové objímky + závitové tyče M8, vsuvky, gumové těsnění</i> | | | | | |

Výkaz výměr :

I.NP: 3*1 m.č.2.08, 2.10

3

MEZISOUČET 39093 8645 140

Seznam strojů a zařízení - Ostatní náklady

| | | | | | | |
|----|-----------------|------|---|---|------|---|
| 14 | dopravné | soub | | 0 | 1242 | 0 |
| | | | 1 | 0 | 1242 | 0 |

| | | | | | | |
|----|--|------|---|---|-----|---|
| 15 | zednické výpomoci | soub | | 0 | 465 | 0 |
| | <i>drobné výpomoci při montáži závěsů potrubí</i> | | 1 | 0 | 465 | 0 |
| | <i>veškeré stavební a bourací práce nutné pro zdárné provedení vzduchotechniky</i> | | | | | |
| | <i>prostup stěnou 450 mm: 1 x 330 mm, 2 x 150 mm, stěnou tl. 150 mm: 1 x 150 mm</i> | | | | | |
| | <i>zapravení veškerých prostupů materiálem shodným s materiálem v němž jsou prostupy prováděny s</i> | | | | | |
| | <i>potřebnou požární odolností dle PBŘ</i> | | | | | |
| | <i>odvoz a likvidace sutí na skládku do 20 km</i> | | | | | |

| | | | | | | |
|----|--------------------------------|---|------|---|----|---|
| 16 | přesun hmot | t | | 0 | 36 | 0 |
| | <i>staveništní přesun hmot</i> | | 0,14 | 0 | 36 | 0 |

| | | | | | | |
|----|---|------|-------|---|-----|---|
| 17 | zaregulování systému a uvedení do provozu | soub | | 0 | 900 | 0 |
| | <i>včetně zpracování protokolů o naměřených hodnotách</i> | | 1,000 | 0 | 900 | 0 |

| | | | | | | |
|----|---|------|-------|---|-----|---|
| 18 | informační systém | soub | | 0 | 450 | 0 |
| | <i>v rozsahu nevyhnutelně potřebném pro provoz a údržbu vzduchotechniky,</i> | | 1,000 | 0 | 450 | 0 |
| | <i>tj. označení tras potrubí dle ČSN, označení směru toků médií v potrubích, označení přístupů a provozních stavů</i> | | | | | |

| | | | | | | |
|----|---------------------------------|------|-------|---|------|---|
| 19 | lešení, montážní plošiny | soub | | 0 | 5000 | 0 |
| | | | 1,000 | 0 | 5000 | 0 |

CELKEM bez DPH (Kč) 39093 16738 140

KRYCÍ LIST SOUPISU

Stavba:

Junior DDW-SVČ č.p. 793 - stavební úpravy interiéru 2.NP

Objekt:

VN a ON - Vedlejší náklady a ostatní náklady

KSO: 801.49.1.2
Místo: Chotěboř

CC-CZ: Vyplň údaj
Datum:

Zadavatel:
Město Chotěboř, Trčků z Lipy 69, 583 01 Chotěboř

IČ: 00267538
DIČ: CZ00267538

Uchazeč:
PWB stavby s.r.o., Ocelkova 643/20, 198 00 Praha 9

IČ: Vyplň údaj
DIČ: Vyplň údaj

Projektant:
PROJEKT efekt s.r.o.

IČ: 27517721
DIČ: CZ27517721

Poznámka:

Cena bez DPH

98 500,00

DPH základní
snížená
Základ daně
98 500,00
0,00

Sazba daně
21,00%
15,00%
Vyše daně
20 685,00
0,00

Cena s DPH

V CZK

119 185,00

REKAPITULACE ČLENĚNÍ SOUPISU PRACÍ

Stavba:

Junior DDM-SVČ č.p. 793 - stavební úpravy interiéru 2.NP

Objekt:

VN a ON - Vedlejší náklady a ostatní náklady

Místo:

Chotěboř

Datum:

Vyplň údaj

Zadavatel:

Město Chotěboř, Trčků z Lipy 69, 583 01 Chotěboř

Projektant: PROJEKT efekt s.r.o.

Uchazeč:

PWB stavby s.r.o., Ocelkova 643/20, 198 00 Praha 9

Kód dílu - Popis

Cena celkem [CZK]

Náklady soupisu celkem

98 500,00

VRN - Vedlejší rozpočtové náklady

98 500,00

| | |
|---|-----------|
| VRN1 - Průzkumné, geodetické a projektové práce | 5 000,00 |
| VRN2 - Příprava staveniště | 25 000,00 |
| VRN3 - Zařízení staveniště | 50 000,00 |
| VRN4 - Inženýrská činnost | 2 000,00 |
| VRN5 - Finanční náklady | 500,00 |
| VRN7 - Provozní vlivy | 2 000,00 |
| VRN9 - Ostatní náklady | 14 000,00 |

SOUPLIS PRACÍ

Stavba:

Junior DDW-SVČ č.p. 793 - stavební úpravy interiéru 2.NP

Objekt:

VN a ON - Vedlejší náklady a ostatní náklady

Místo:

Chotěboř

Datum:

Vyplň údaj

Zadavatel:

Město Chotěboř, Trčků z Lipy 69, 583 01 Chotěboř

Projektant: PROJEKT efekt s.r.o.

Uchazeč:

PWB stavby s.r.o., Ocelkova 643/20, 198 00 Praha 9

| PČ | Typ | Kód | Popis | MJ | Množství | J.cena [CZK] | Cena celkem [CZK] | Cenová soustava |
|----|-----|-----|-------|----|----------|--------------|-------------------|-----------------|
|----|-----|-----|-------|----|----------|--------------|-------------------|-----------------|

Náklady soupisu celkem

98 500,00

D VRN Vedlejší rozpočtové náklady

D VRN

D VRN1 Průzkumné, geodetické a projektové práce

98 500,00

| 1 | K | 1 | Průzkumné, geodetické a projektové práce | soubor | 1,000 | 5 000,00 | 5 000,00 | |
|---|---|---|--|--------|-------|----------|----------|--|
|---|---|---|--|--------|-------|----------|----------|--|

PP Zákadní rozdělení průvodních činností a nákladů průzkumné geodetické a projektové práce. Do této položky patří : 1) náklady na vytvoření dokumentace skutečného provedení stavby a její předání objednateli v požadované formě a požadovaném počtu, přičemž za požadovaný počet se považují 3x tištěné paré a 1xelektronické paré, za požadovanou formu se považuje 3x tištěná podoba a 1xelektronická podoba ve formátu dwg+doc+xls a 1xelektronická podoba ve formátu pdf+doc+xls (zadavatel nebude poskytovat projekt v jiné podobě než je poskytnut v rámci výběrového řízení)

WV "viz popis položky, projektová dokumentace, zadávací dokumentace, apod." 1
WV Součet 1,000

1,000

D VRN2 Příprava staveniště

25 000,00

| 2 | K | 2 | Příprava staveniště | soubor | 1,000 | 25 000,00 | 25 000,00 | |
|---|---|---|---------------------|--------|-------|-----------|-----------|--|
|---|---|---|---------------------|--------|-------|-----------|-----------|--|

| PČ | Typ | Kód | Popis | MJ | Množství | J.cena [CZK] | Cena celkem [CZK] | Cenová soustava |
|----|-----|-----|-------|----|----------|--------------|-------------------|-----------------|
|----|-----|-----|-------|----|----------|--------------|-------------------|-----------------|

Základní rozdělení průvodičích činností a nákladů příprava staveniště. Do této položky patří náklady spojené s účastí zhotovitele na předání a převzetí staveniště : 1)

Předání a převzetí staveniště

Do této položky patří náklady spojené s účastí zhotovitele na předání a převzetí staveniště.

2) Ochrana stávajících inženýrských sítí na staveništi

Do této položky patří náklady na přezkoumání podkladů objednatel o stavu inženýrských sítí probíhajících staveništem nebo dočtenými stavbou i mimo území staveniště, kontrola a vyřízení jejich skutečno trasy a provedení ochranných opatření pro zabezpečení stávajících inženýrských sítí..

3) Dočasná dopravní opatření

Náklady na vyhotovení návrhu dočasného dopravního značení a zvláštního užívání komunikace, vč. projednání, odsouhlasení s dotčenými orgány a organizacemi a zajištění správních rozhodnutí, dodání dopravních značek a světelné signalizace, jejich rozmístění a přemísťování a jejich údržba v průběhu výstavby včetně následného odstranění, poplatky za správní řízení, splnění podmínek správních rozhodnutí a orgánu DOSS.

4) Užívání veřejných ploch a prostranství

Do této položky patří náklady a poplatky spojené s užíváním veřejných ploch a prostranství, pokud jsou stavebními pracemi nebo souvisejícími činnostmi dotčeny, a to včetně užívání ploch v souvislosti s uložením stavebního materiálu nebo stavebního odpadu.

5) Bezpečnostní a hygienická opatření na staveništi

Do této položky jsou zahrnuty náklady na ochranu staveniště před vstupem nepovolovaných osob, včetně příslušného značení, náklady na oplocení staveniště či na jeho osvětlení, náklady na vypracování potřebné dokumentace pro provoz staveniště z hlediska požární ochrany (požární řád a poplachová směrnice) a z hlediska provozu staveniště (provozně dopravní řád)

WV 1,000
WV "Viz popis položky, projektová dokumentace, zadávací dokumentace, apod." 1
Součet 1,000

| D VRN3 | | Zařízení staveniště | | 50 000,00 | |
|--------|---|---------------------|--------|-----------|-----------|
| K | 3 | Zařízení staveniště | soubor | 1,000 | 50 000,00 |
| | | | | | 50 000,00 |

| PČ Typ | Kód | Popis | MJ | Množství | J.cena [CZK] | Cena celkem [CZK] | Genová soustava |
|--------|-----|-------|----|----------|--------------|-------------------|-----------------|
|--------|-----|-------|----|----------|--------------|-------------------|-----------------|

Základní rozdělení průvodních činností a nákladů zařízení staveniště. V rámci nákladů na zařízení staveniště ocení zhotovitel veškeré náklady spojené s vybudováním, provozem a odstraněním zařízení staveniště, a to ve fázích :

1) Vybudování zařízení staveniště

Do této položky patří náklady s případným vypracováním projektové dokumentace zařízení staveniště, zřízením přípojek energií k objektům zařízení staveniště, vybudování případných měřicích odběrných míst a zřízení, případná příprava území pro objekty zařízení staveniště a vlastní vybudování objektů zařízení staveniště

2) Provoz zařízení staveniště

Do této položky patří náklady na vybavení objektů zařízení staveniště , náklady na energie spotřebované dodavatelem v rámci provozu zařízení staveniště, náklady na potřebný úklid v prostorách zařízení staveniště, náklady na nutnou údržbu a opravy na objektech zařízení staveniště a na přípojkách energií.

3) Odstranění zařízení staveniště

Do této položky patří odstranění objektů zařízení staveniště včetně přípojek energií a jejich odvoz. Položka zahrnuje i náklady na úpravu povrchů po odstranění zařízení staveniště a úklid ploch, na kterých bylo zařízení staveniště provozováno.

PP

Položka zahrnuje veškeré náklady a činnosti související s vybudováním, provozem a likvidací staveniště, zajištění připojení na elektrickou energii, vodu a odvodnění staveniště, provádění každodenního hrubého úklidu staveniště a průběžnou likvidaci vznikajících odpadů oprávněnou osobou. Součástí této položky jsou standardní prvky BOZP (mobilitní oplocení, výstražné značení, přechody výkopů, oplocení, zábradlí, atd - včetně jejich dodávky, montáže, údržby a demontáže, respektive likvidace) a plnění povinností vyplývajících z plánu BOZP včetně připomínek příslušných úřadů. Součástí položky Zařízení staveniště je poskytnutí části zařízení staveniště (včetně stolu a 4 židlí) pro umožnění činnosti TDS, AD a SÚ za účelem konání kontrolním dnů a všech dalších svolávaných jednání (předpokládá se čistý prostor - např. stavební buňka či jiná kancelář stavby).

VV "viz popis položky, projektová dokumentace, zadávací dokumentace, apod." 1
 VV Součet

1,000
 1,000

D VRN4

Inženýrská činnost

2 000,00

| 4 | K | 4 | Kompletace dokladové části stavby k předání a převzetí stavby a kolaudaci stavby | soubor | 1,000 | 2 000,00 | 2 000,00 |
|---|---|---|--|--------|-------|----------|----------|
|---|---|---|--|--------|-------|----------|----------|

Doklady o vlastnostech materiálů, o provedených zkouškách a měření, o výchozích kontrolách provozuschopnosti, o zaškolení obsluhy, revizní zprávy s výsledkem-bez závad, doklady o oprávnění k provádění prací, doklady o likvidaci odpadů, návody k obsluze, kopie záručních listů - 3x tištěně a 1x na CD nosiči v elektronické podobě

VV "viz popis položky, projektová dokumentace, zadávací dokumentace, apod." 1
 VV Součet

1,000
 1,000

D VRN5

Finanční náklady

500,00

| 5 | K | 5 | Finanční náklady | soubor | 1,000 | 500,00 | 500,00 |
|---|---|---|------------------|--------|-------|--------|--------|
|---|---|---|------------------|--------|-------|--------|--------|

| PČ | Typ | Kód | Popis | MJ | Množství | J.cena [CZK] | Cena celkem [CZK] | Cenová soustava |
|----|-----|------|--|--------|----------|--------------|-------------------|-----------------|
| PP | | | Základní rozdělení průvodních činností a nákladů finanční náklady. Do této položky patří náklady spojené s povinným pojištěním dodavatele nebo stavebního díla či jeho části dle požadavku objednatelce, je-li toto pojištění požadováno v zadavacích či jiných podmínkách a dokumentech, jež jsou součástí zadavací dokumentace. Dále sem patří náklady na požadovanou bankovní záruku za splnění závazku provést dílo-stavbu, je-li tato bankovní záruka požadována v zadavacích či jiných podmínkách a dokumentech, jež jsou součástí zadavací dokumentace. | | | | | |
| VV | | | "viz popis položky, projektová dokumentace, zadavací dokumentace, apod." 1 | | 1,000 | | | |
| VV | | | Součet | | 1,000 | | | |
| D | | VRN7 | Provozní vlivy | | | | 2 000,00 | |
| 6 | K | 6 | Provozní vlivy | soubor | 1,000 | 2 000,00 | 2 000,00 | |
| PP | | | Základní rozdělení průvodních činností a nákladů provozní vlivy, Tato kategorie nákladů vyjadřuje ztížené podmínky provádění tam, kde jsou stavební práce zcela nebo zčásti omezeny provozem jiných osob. Jde zejména o zvýšené náklady související s omezením provozem v areálu objednatelce (ostatní podlaží budovy budou po dobu rekonstrukce investorem využívána ke standardnímu provozu) nebo o náklady v důsledku nezbytného respektování stávající dopravy v okolí stavby ovlivňující stavební práce. | | | | | |
| VV | | | "viz popis položky, projektová dokumentace, zadavací dokumentace, apod." 1 | | 1,000 | | | |
| VV | | | Součet | | 1,000 | | | |
| D | | VRN9 | Ostatní náklady | | | | 14 000,00 | |
| 7 | K | 7 | Ostatní náklady-publicita projektu | soubor | 1,000 | 2 000,00 | 2 000,00 | |
| PP | | | Základní rozdělení průvodních činností a nákladů ostatní náklady. | | | | | |
| VV | | | "viz popis položky, projektová dokumentace, zadavací dokumentace, apod." 1 | | 1,000 | | | |
| VV | | | Součet | | 1,000 | | | |
| 8 | K | 8 | Demontáž, uskladnění (po dobu stavby) a zpětná montáž a zabezpečení stávajících ponechávajících ponechávajících zařízení a vybavení | soubor | 1,000 | 12 000,00 | 12 000,00 | |
| PP | | | Demontáž, uskladnění (po dobu stavby) a zpětná montáž a zabezpečení stávajících ponechávajících zařízení a vybavení (po dobu stavby) a zpětná montáž a zabezpečení stávajících ponechávajících zařízení a vybavení proti mechanickému poškození, prachu, zatečení při opravách a rekonstrukcích - provizorní zakryvání po celou dobu prací za účelem zajištění ochrany proti poškození zařízení a vybavení. Součástí této položky jsou i náklady na uvedení případné poškozených zařízení a vybavení do původního stavu. Dále sem patří náklady na návrh, pořízení a likvidační dočasné oddělovací příčky o ploše 22 m2 (OSB deska tl. 25 mm na roštu z hranolového řeziva) s dveřmi 800/2000 mm | | | | | |
| VV | | | "viz popis položky, projektová dokumentace, zadavací dokumentace, apod." 1 | | 1,000 | | | |
| VV | | | Součet | | 1,000 | | | |